



UNIVERSITÀ
DEGLI STUDI
DI PADOVA



DIPARTIMENTO
DI GEOSCIENZE

Laureanda: Nisato Elena
Relatore: Bondesan Aldino

Carta geomorfologica dell'area della Vedretta della Grava (Graf Ferner - Stok Ferner, Val Senales)

Anno accademico 2017/18



Ubicazione Ghiacciaio della Grava

LEGENDA

Idrografia

Ghiacciaio

Forme e depositi glaciali

Deposito glaciale

Deposito glaciale sparso

Detrito supraglaciale

Superficie rocciosa di modellamento glaciale

Area con massi erratici

Solco di esarazione

Bédière

Cordone morenico

Crepaccio principale

Direzione di flusso

Foliazione

Orlo di circo

Torrente proglaciale

Masso erratico

Forme idrografiche da dilavamento

Scarpata di erosione torrentizia

Superficie con forme di dilavamento prevalentemente diffuso su depositi glaciali

Orlo di scarpata di erosione

Solco di ruscellamento concentrato

Forme e depositi dovuti alla gravità

Cono di detrito

Detrito di versante

Versante in roccia con accumuli variabili di depositi gravitativi, periglaciali e alterazione

Canalone in roccia con scarico di detriti

Debris Flow

Forme periglaciali

Rock glacier

Nicchia di nivazione

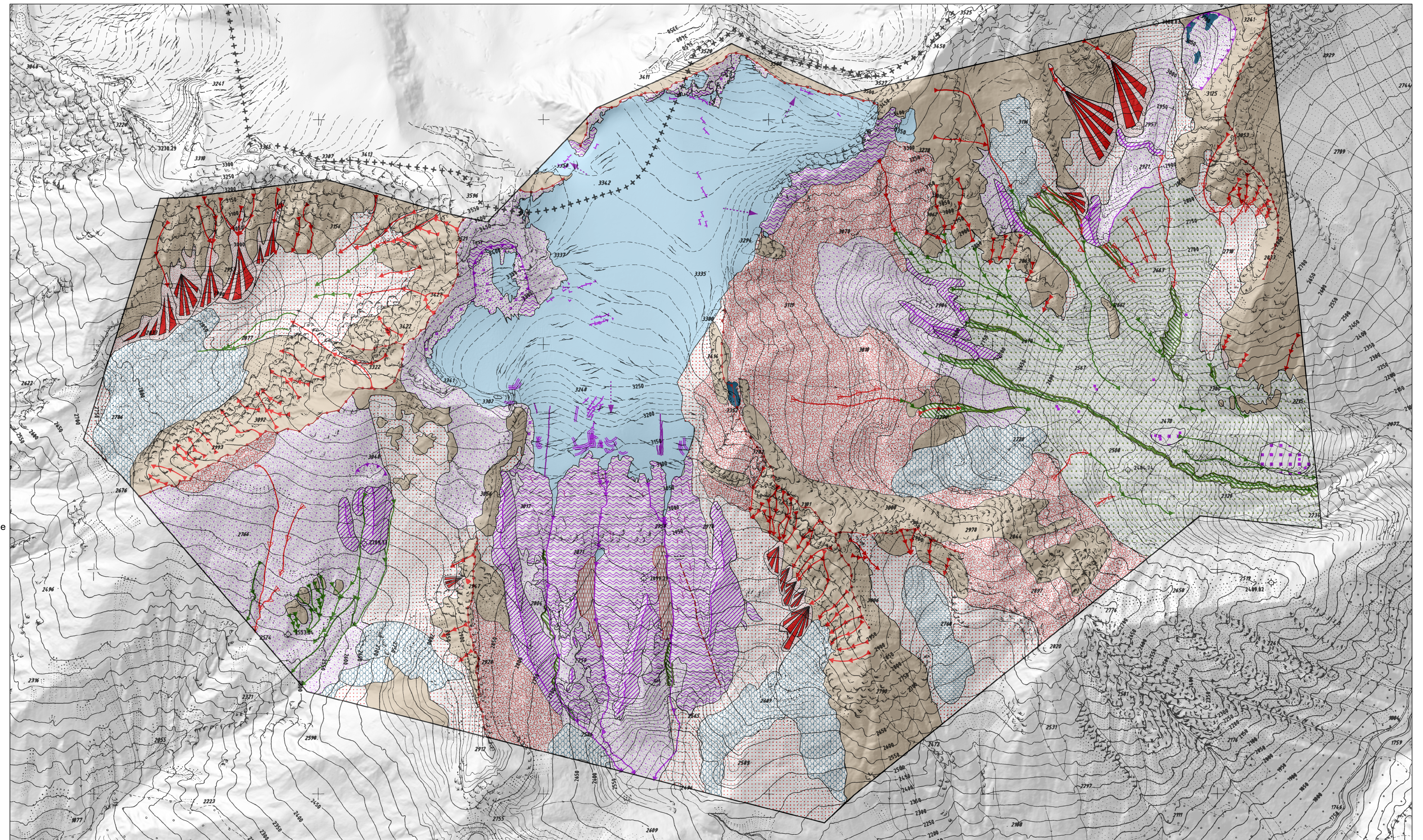
Forme strutturali

Lineamenti tettonico-strutturali

Cresta

Costolature di testate di strato

Roccia affiorante



Autori:
Nisato Elena
Surian Benedetta

