



Rilevamento geologico in scala 1:10.000 del versante occidentale della conca di Moena (Dolomiti occidentali)

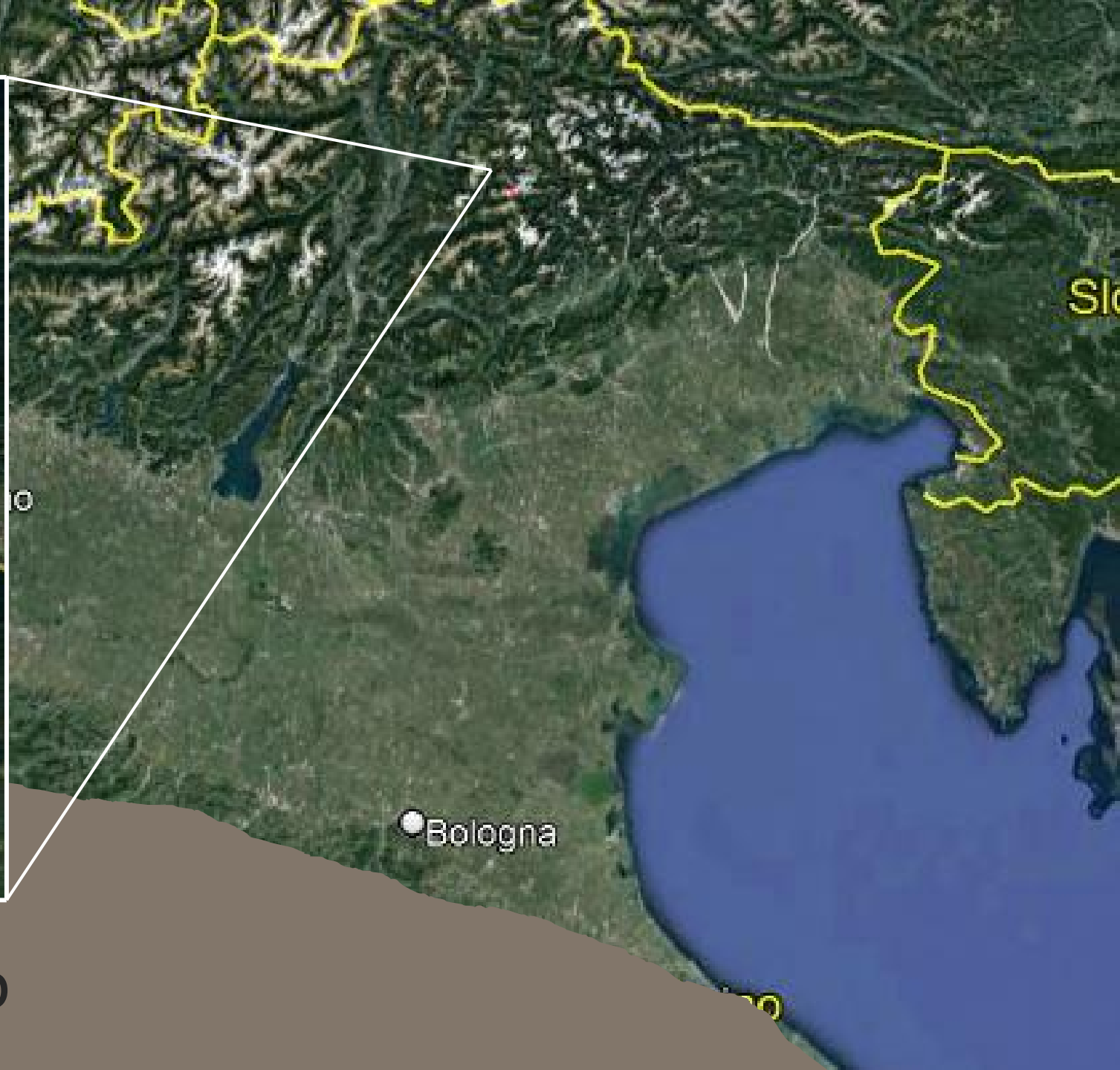


DIPARTIMENTO
DI GEOSCIENZE

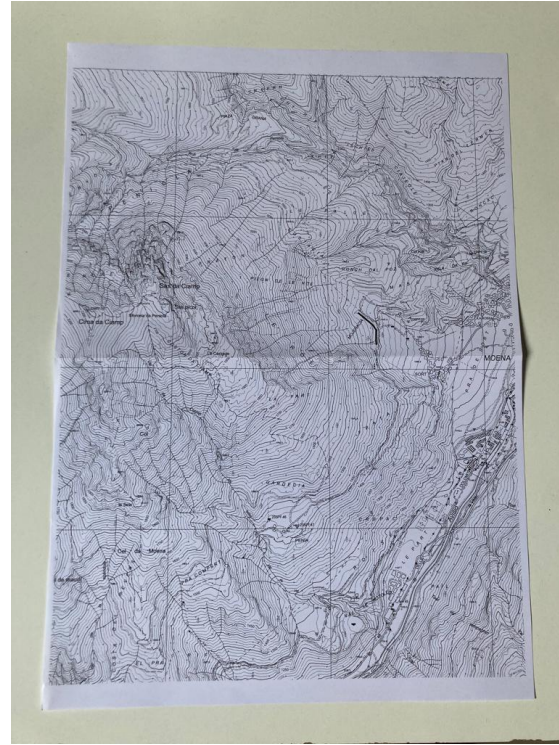
- Laureanda: Giorgia Dal Molin
- Relatrice: Anna Breda

- Anno accademico 2021-2022
- Corso di Laurea in Scienze Geologiche

Svizzera



Inquadramento geografico

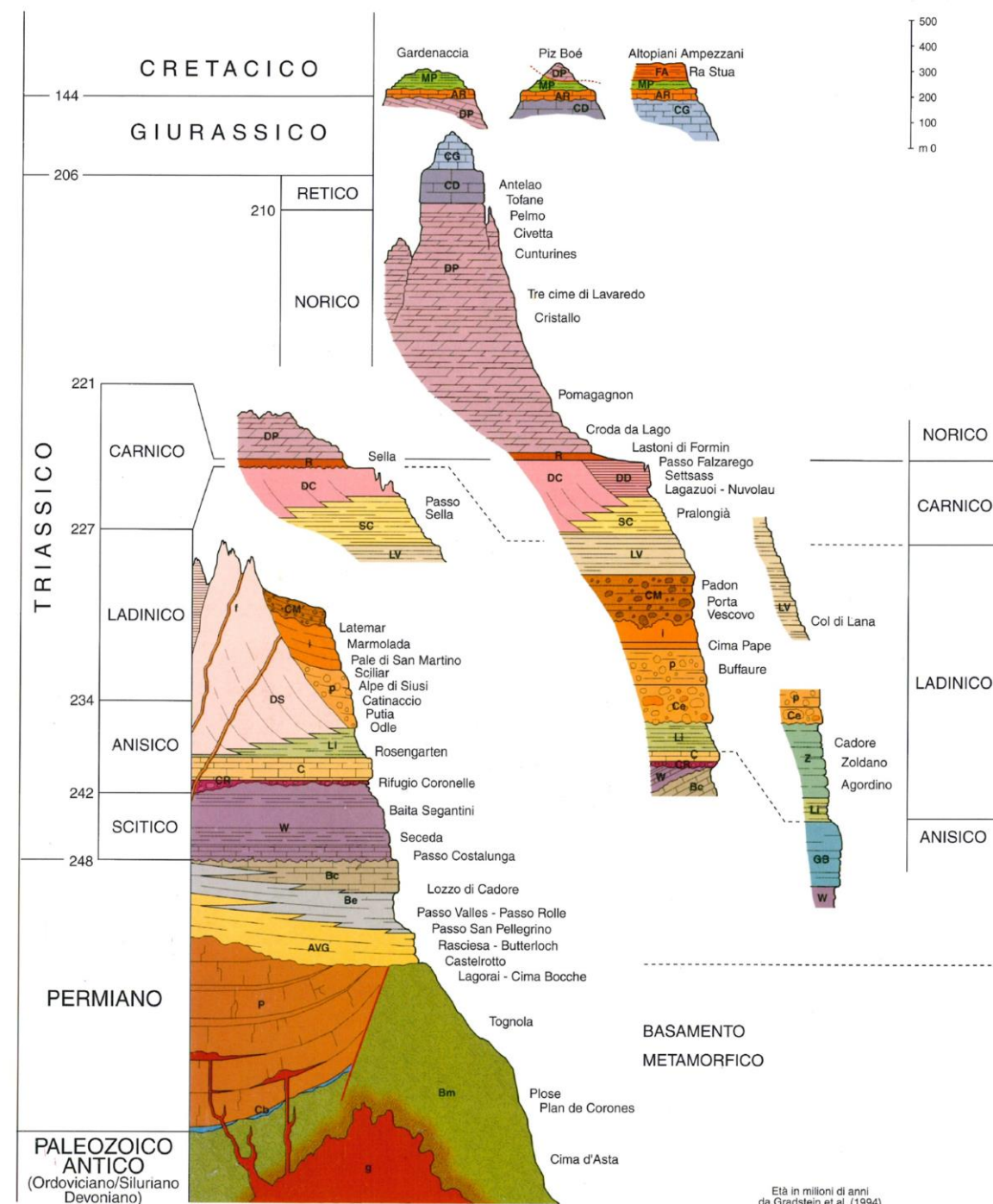


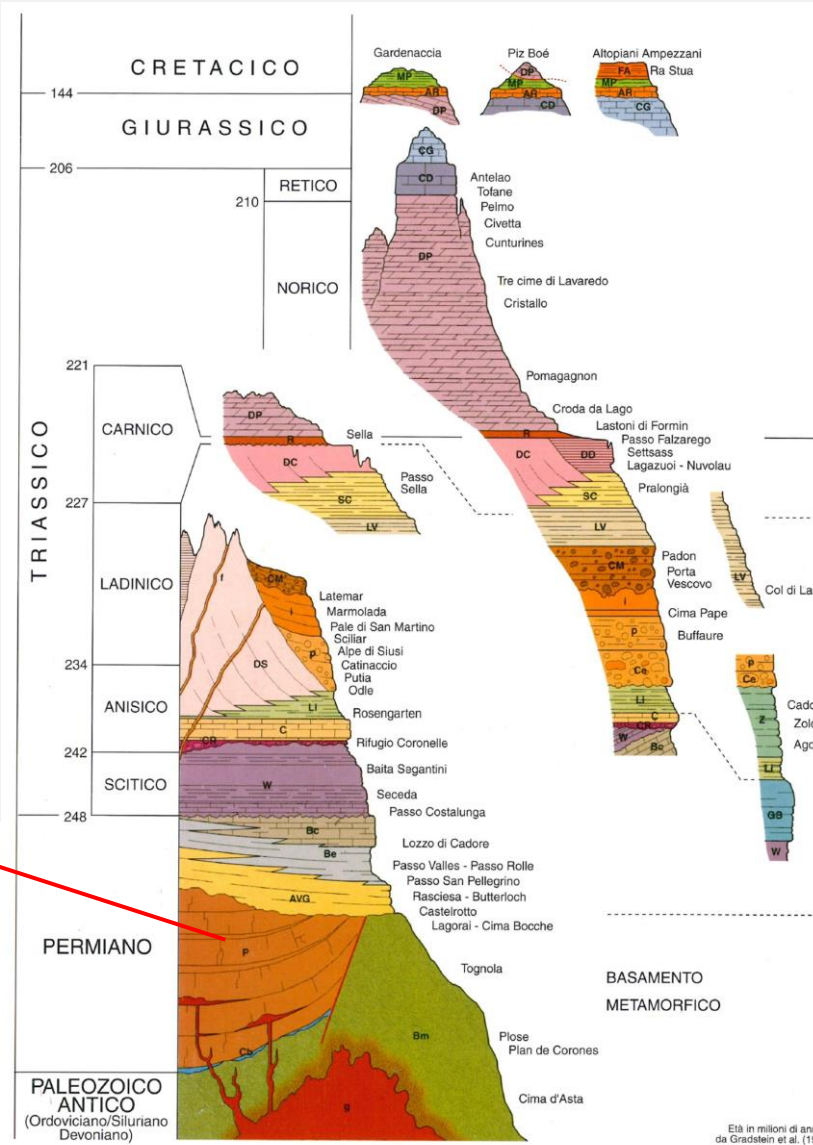
Metodi di studio

Sequenza stratigrafica

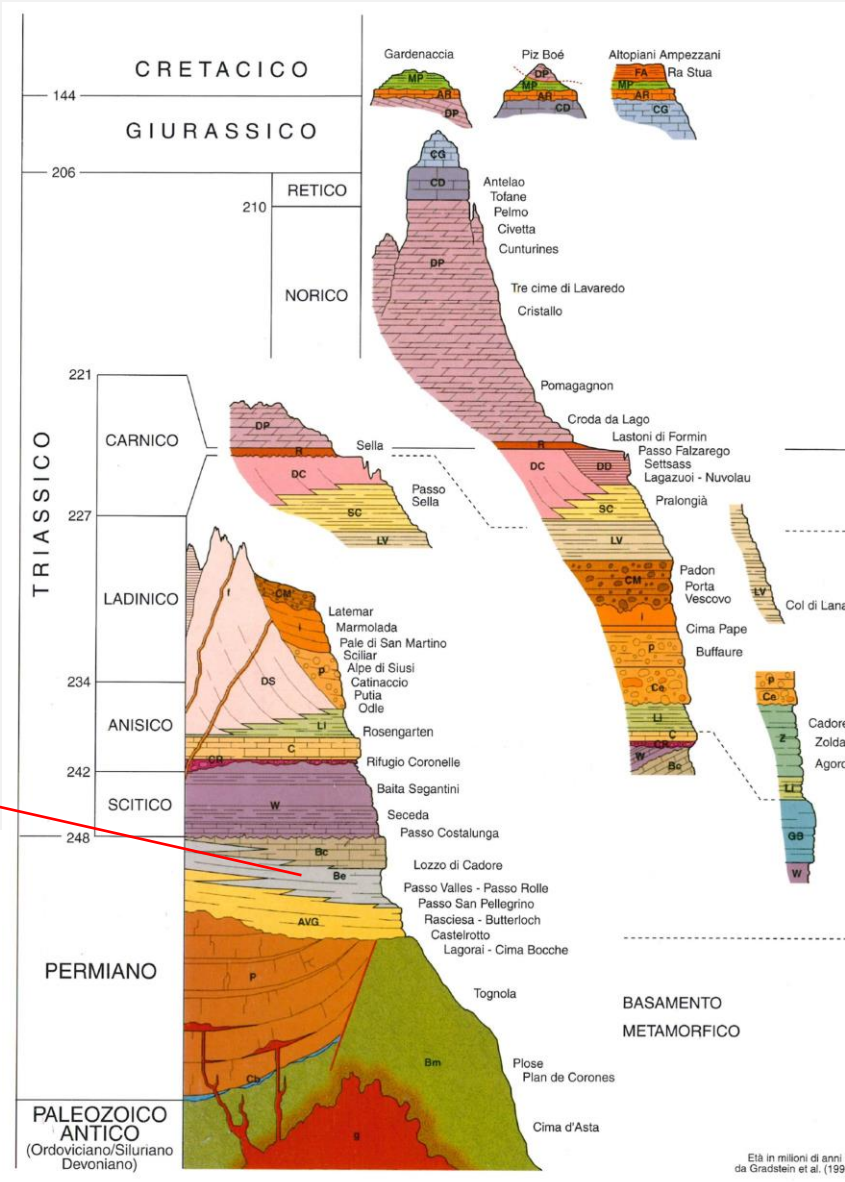
Intervallo stratigrafico tra il Permiano e il Triassico medio (Anisico superiore – Ladinico medio)

- Fm. di Fernazza
- Dolomia dello Sciliar
- Fm. di Livinallongo
- Fm. di Moena
- Conglomerato di Richthofen
- Fm. di Werfen
 - Membro di Val Badia
 - Membro di Campil
 - Membro dell'Oolite a Gasteropodi
 - Membro di Siusi
 - Membro di Andraz
 - Membro di Tesero-Mazzin
- Fm. a Bellerophon
- Arenaria di Val Gardena
- Complesso Vulcanico Atesino





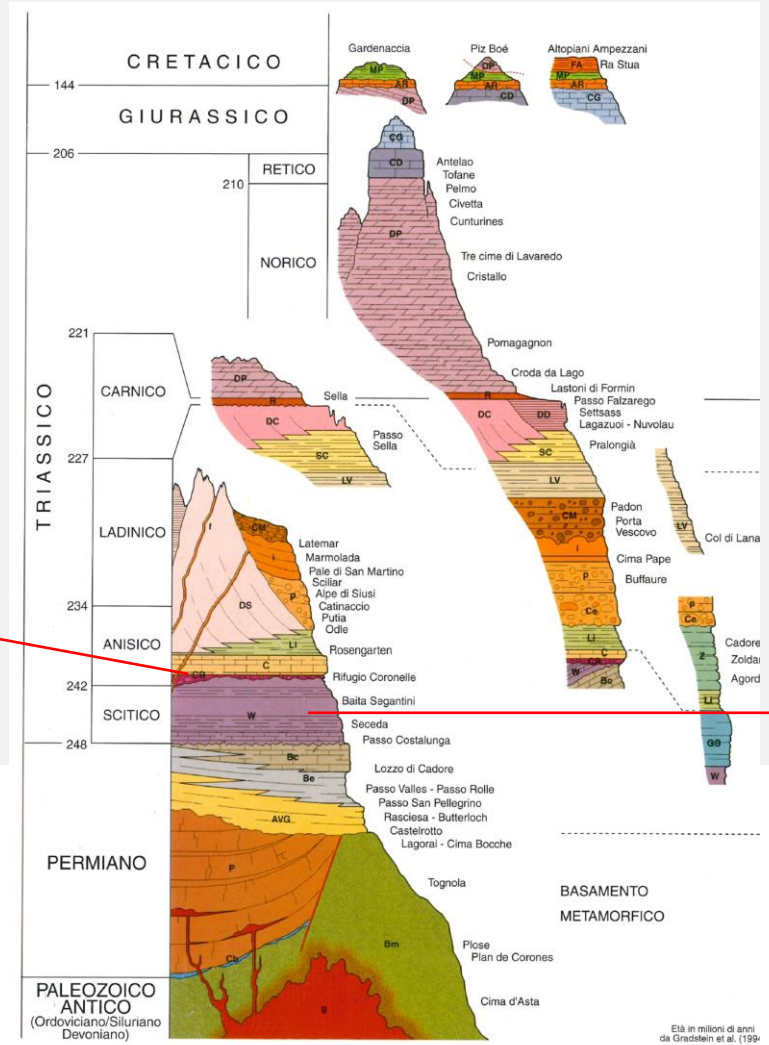
Sequenza stratigrafica: Complesso Vulcanico Atesino



Sequenza stratigrafica: Formazione a Bellerophon

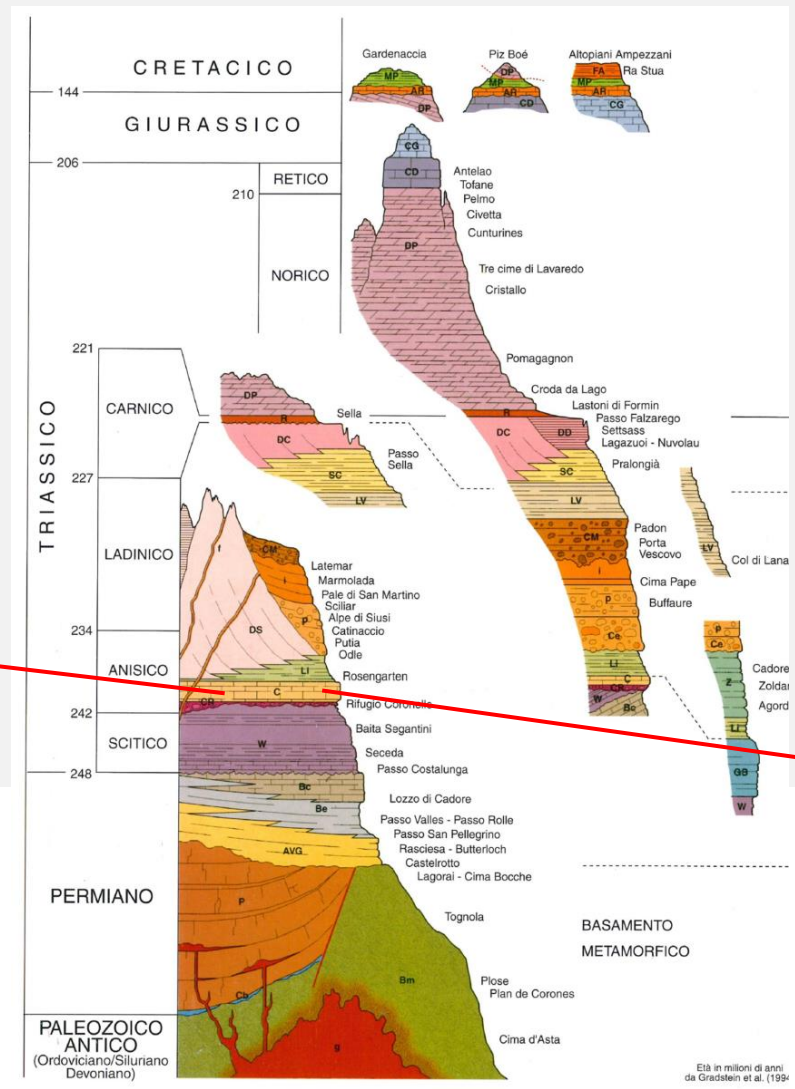


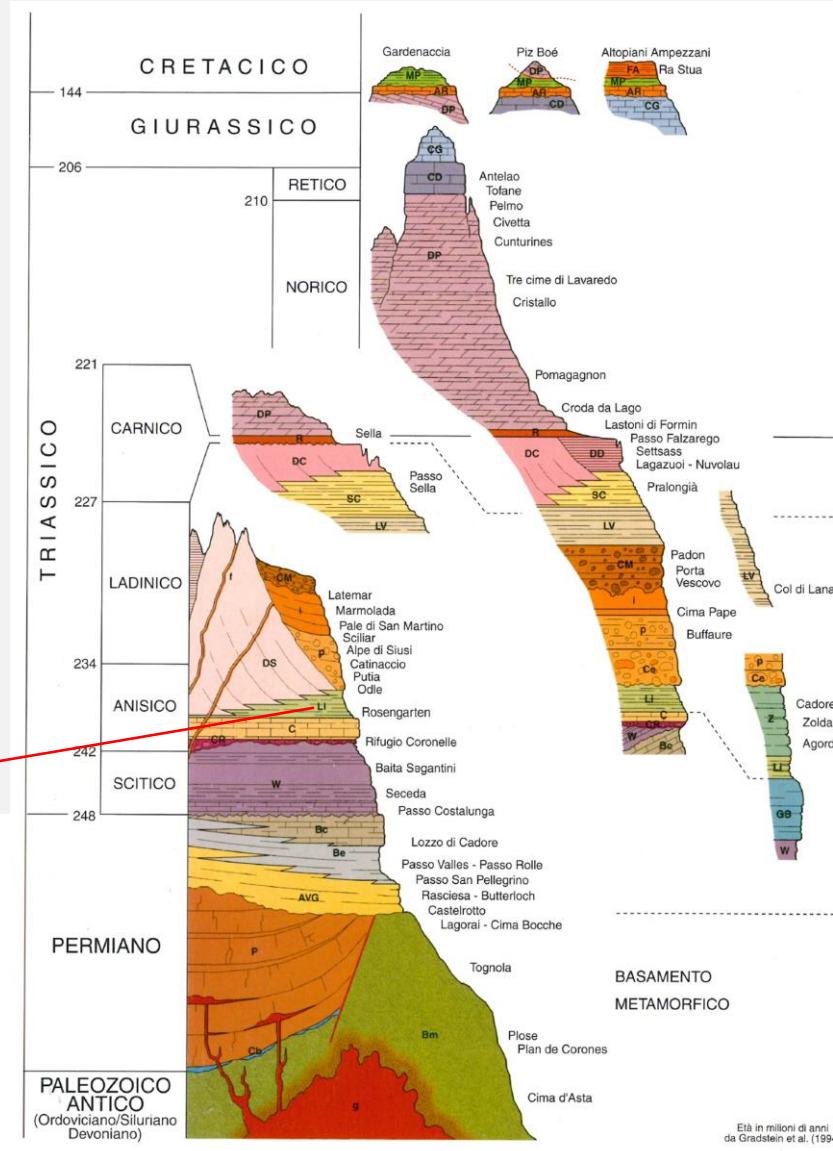
Sequenza stratigrafica: Formazione di Werfen e Conglomerato di Richthofen



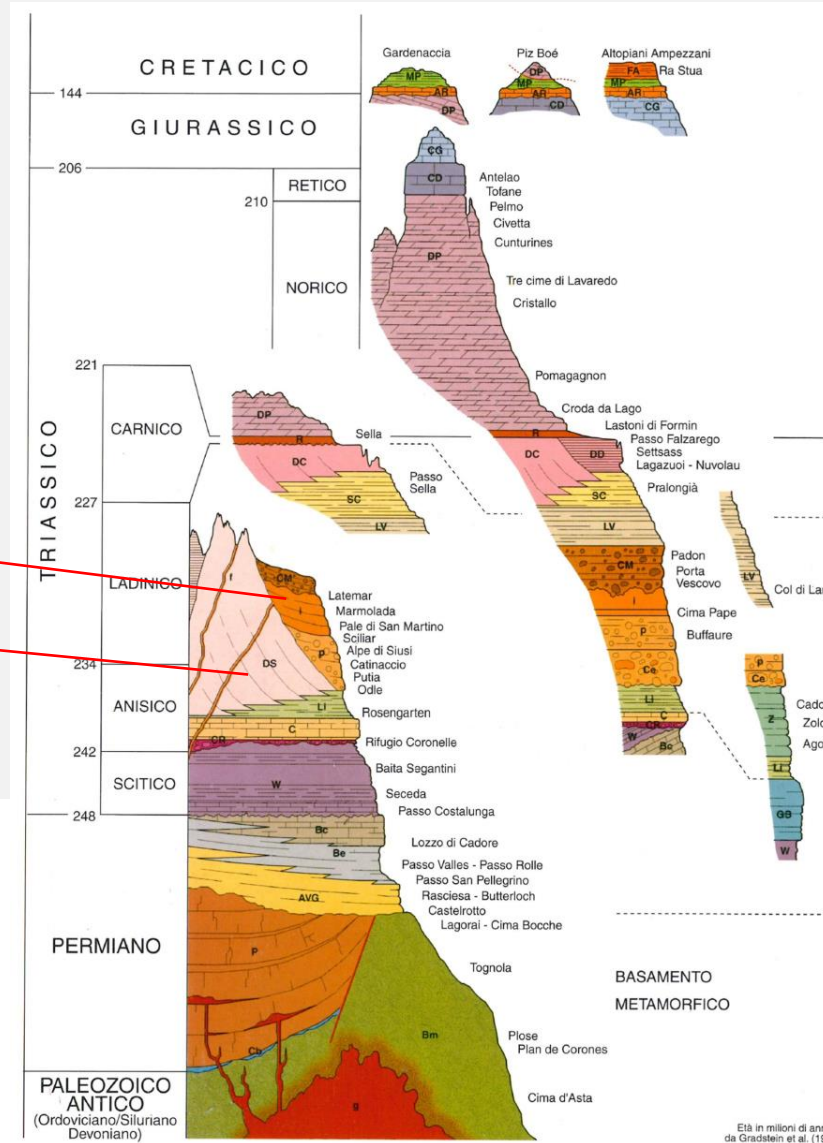
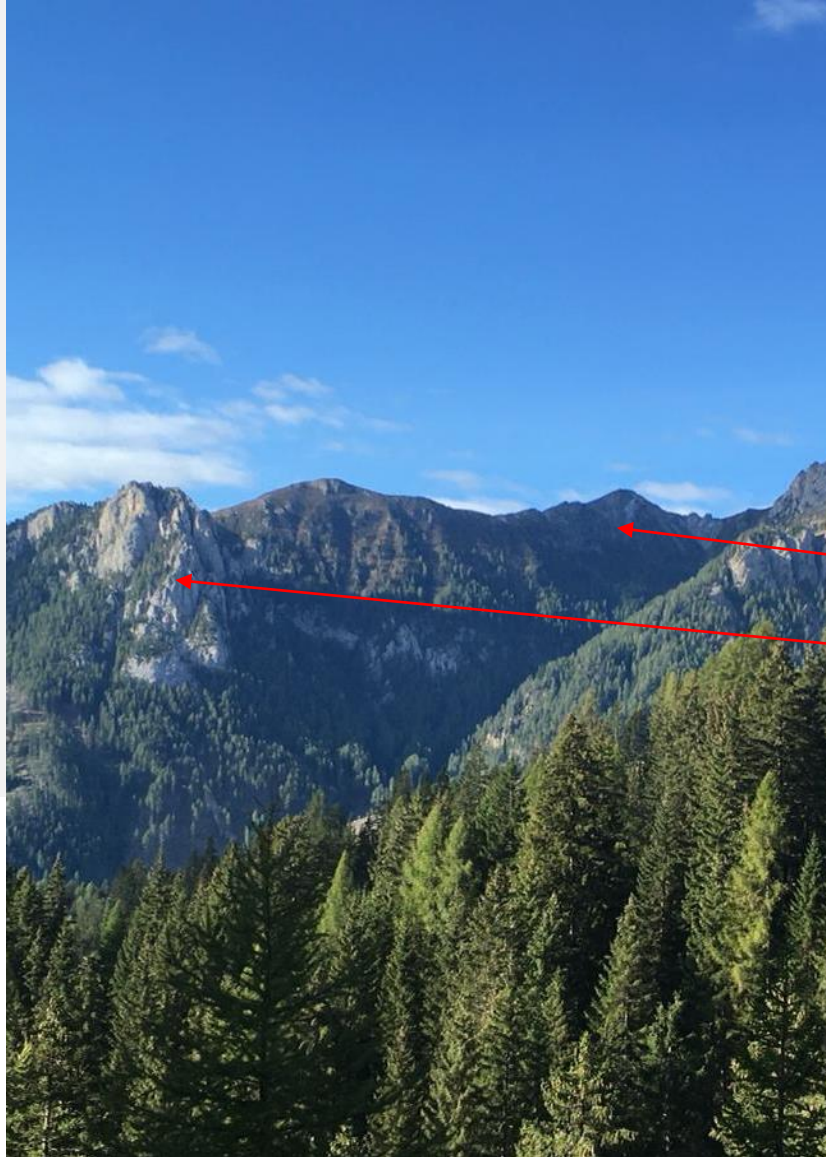


Sequenza stratigrafica: Formazione di Moena

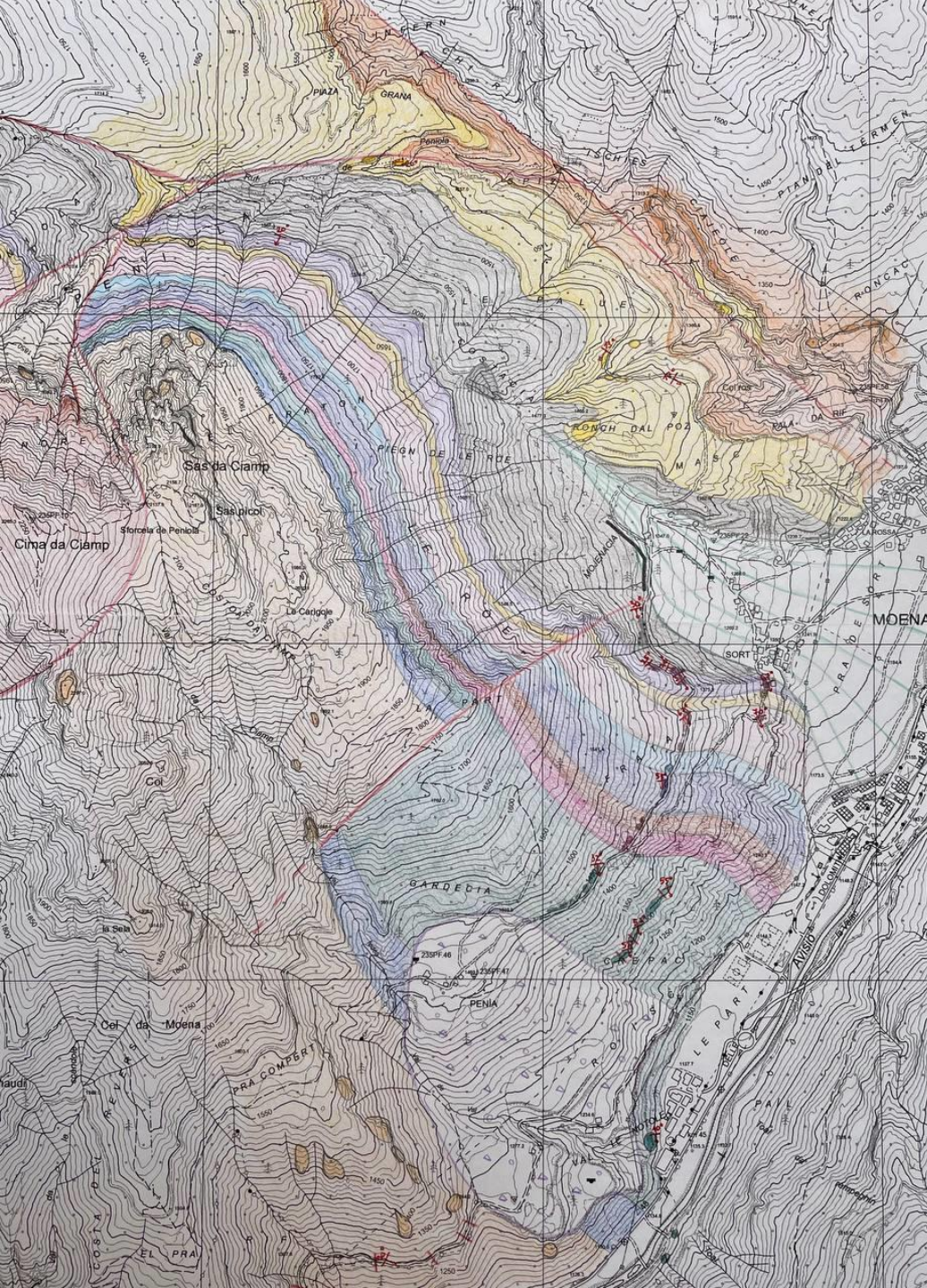




Sequenza stratigrafica: Formazione di Livinallongo



Sequenza stratigrafica:
Dolomia dello Sciliar e
Formazione di Fernazza



Carta geologica (in scala 1:10.000)

- Strati immergenti verso SE
- Presenza di pieghe alpine
- Presenza di faglie distensive anisiche
- Assenza della Formazione del Contrin
- Presenza della Formazione di Moena

Legenda quaternario

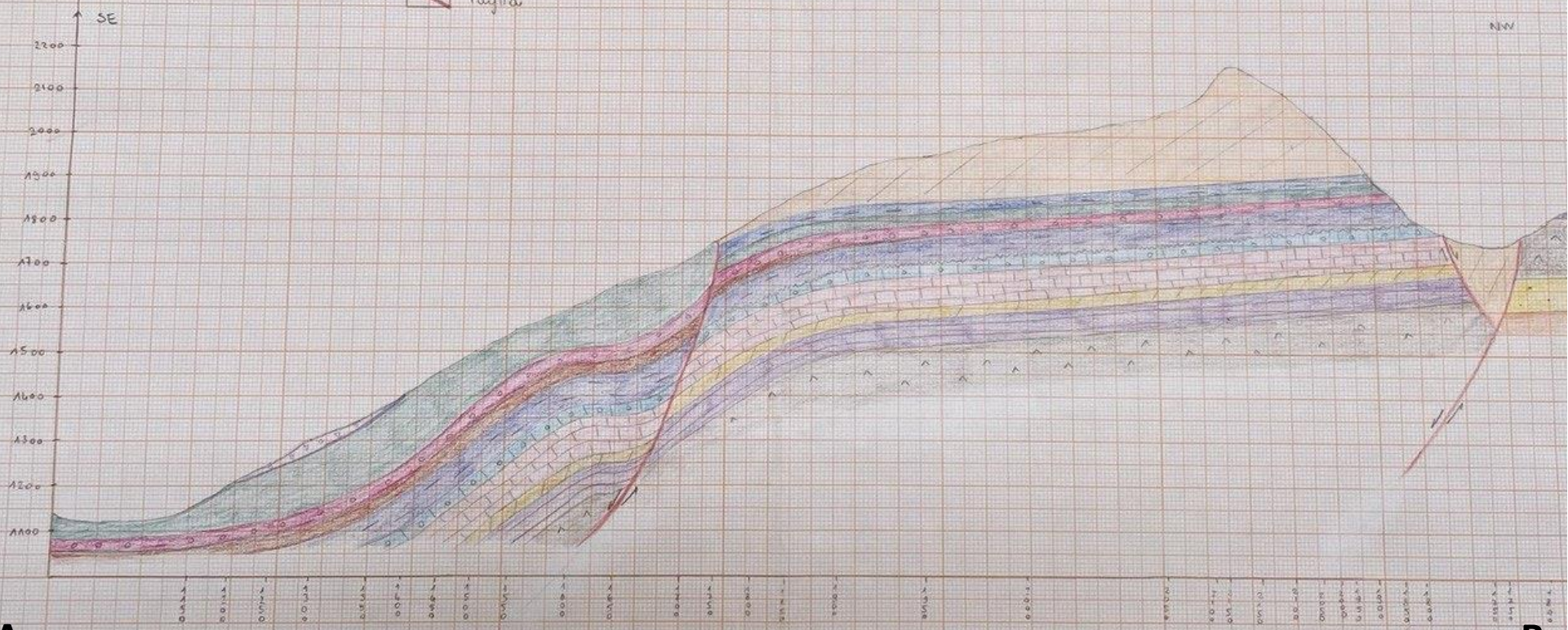
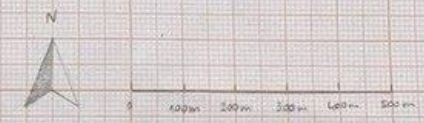
Deposito glaciale generico

Conoide alluvionale

Dal Molin Giorgio 1203737

legenda

- Formazione di Ferrazza
- Dolomia dello Sciliar
- Formazione di L'Innalonga
- Formazione di Moena
- Conglomerato di Richthafen
- Membro di Val Badia
- Membro di Compilè
- Membro dell'olite a gasteropodi
- Membro di Siusi
- Membro di Andraz
- Membro di Tesero - Mazzin
- Formazione a Bellerophon
- Arenaria di Val Gardena
- Complesso Vulcanico Atesino
- Faglia



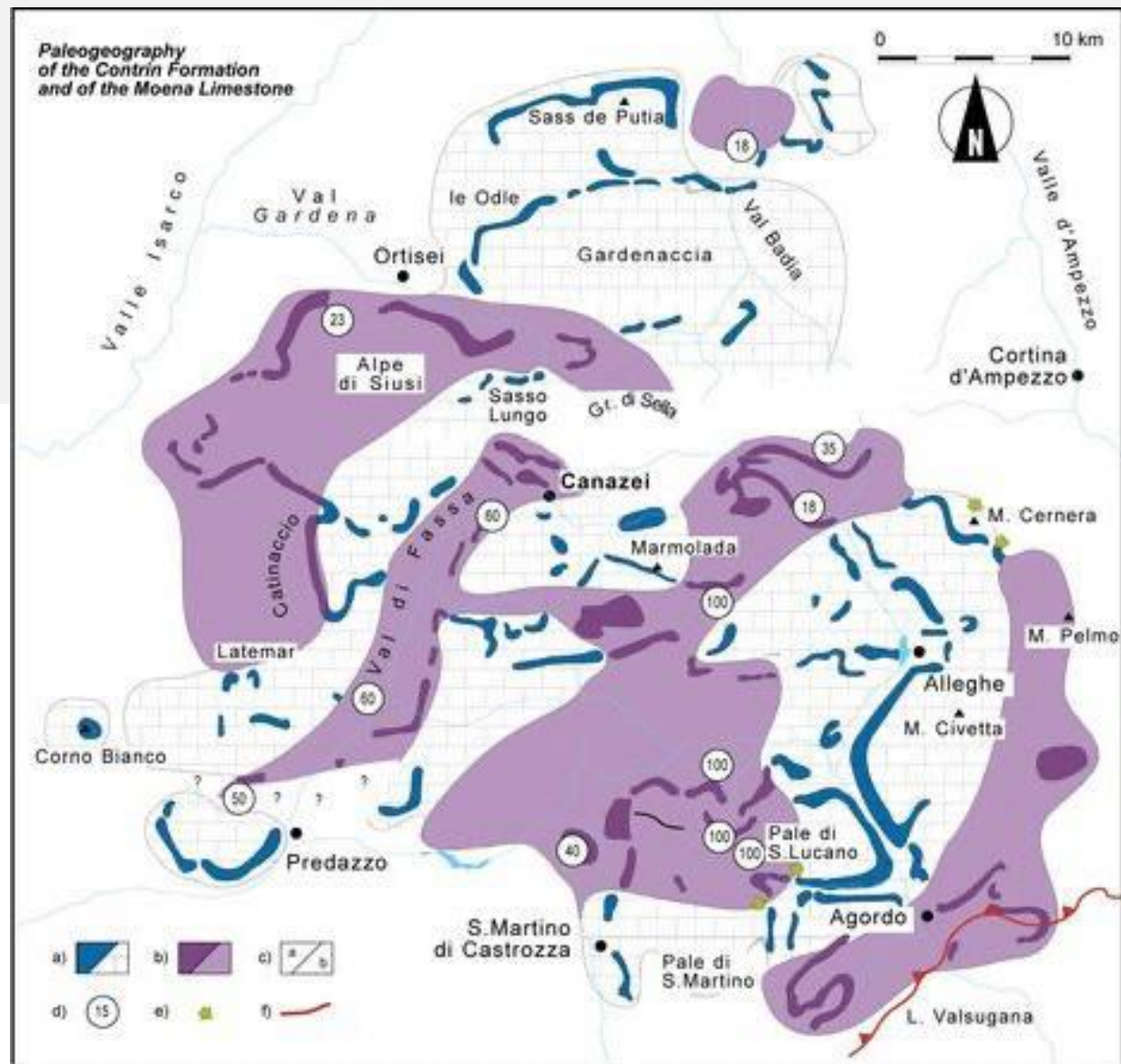
Sezione geologica

A

B

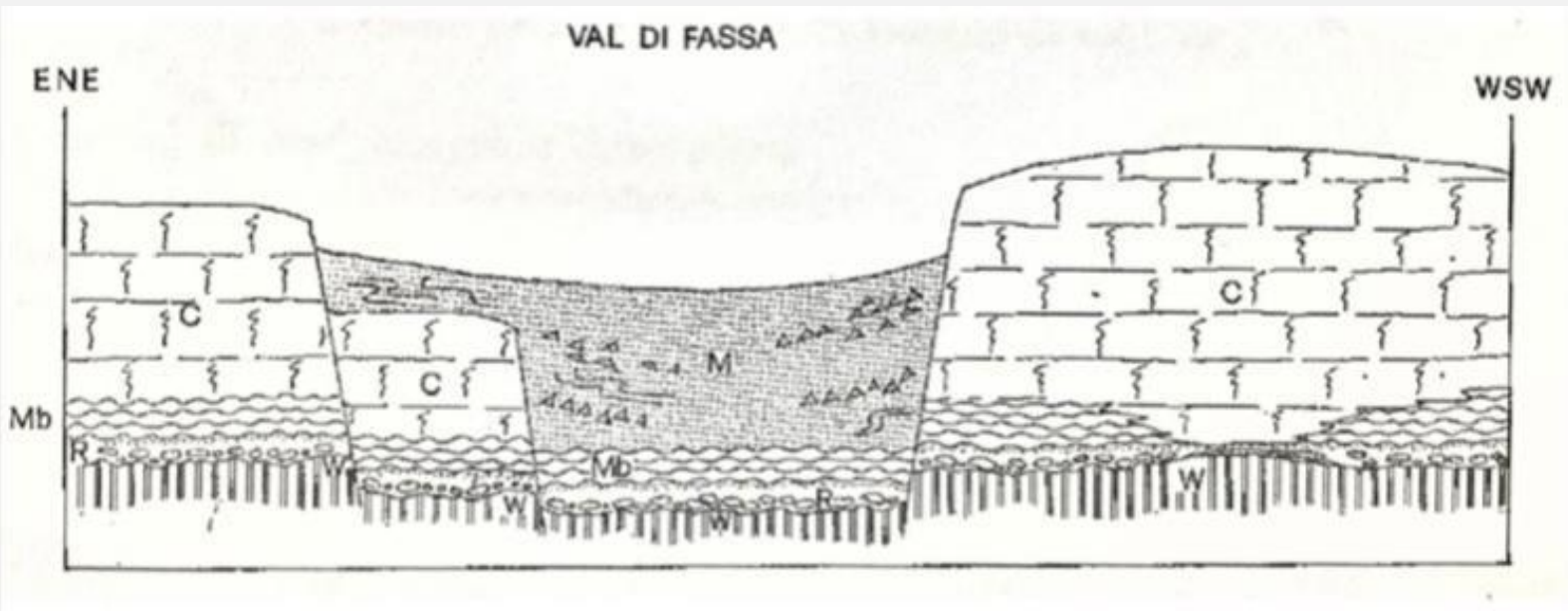


Paleogeografia Anisica



Modello schematico Formazione di Contrin e Formazione di Moena nelle Dolomiti occidentali

- a) Formazione di Contrin
- b) Formazione di Moena
- c) a. affioramento b. distribuzione
- d) Spessore




Masetti e Neri, 1980

Ambiente deposizionale

Ambiente bacinale ristretto anossico, in via di approfondimento.
È delimitato da scarpate attive legate a faglie sinsedimentarie.

Bibliografia

- Masetti, D. Neri, C. *L'Anisico della Val di Fassa (Dolomiti occidentali) sedimentologia e paleogeografia* / Daniele Masetti e Claudio Neri (1980)
- Trombetta, G. Masetti, D. *L'eredità anisica nella nascita ed evoluzione delle piattaforme medio triassiche delle Dolomiti occidentali* / Gian Luigi Trombetta e Daniele Masetti (1998)
- Bosellini, A. *La storia geologica delle Dolomiti* /Alfonso Bosellini (Edizioni Dolomiti, 1989)

A dark, atmospheric landscape of a mountain valley. In the foreground, a road curves through a green field. The middle ground is filled with a dense forest of evergreen trees. In the background, rugged, rocky mountains rise against a dark, cloudy sky. The overall scene is dimly lit, creating a sense of depth and mystery.

Grazie per l'attenzione!
