

Università degli Studi di Padova – Dipartimento di Ingegneria Industriale

Corso di Laurea in Ingegneria Meccanica

Relazione per la prova finale
***«Revisione della procedura di messa in esercizio di un
impianto di collaudo per pompe idrauliche»***

Relatore: Prof.ssa Ing. Giovanna Cavazzini

Correlatore: Prof. Ing. Alberto Benato, Ing. Giacomo Zanetti

Michele Zavan 2034985

Padova, 18/11/2024

OBIETTIVO DEL LAVORO

MANUALE PER LA MESSA IN ESERCIZIO



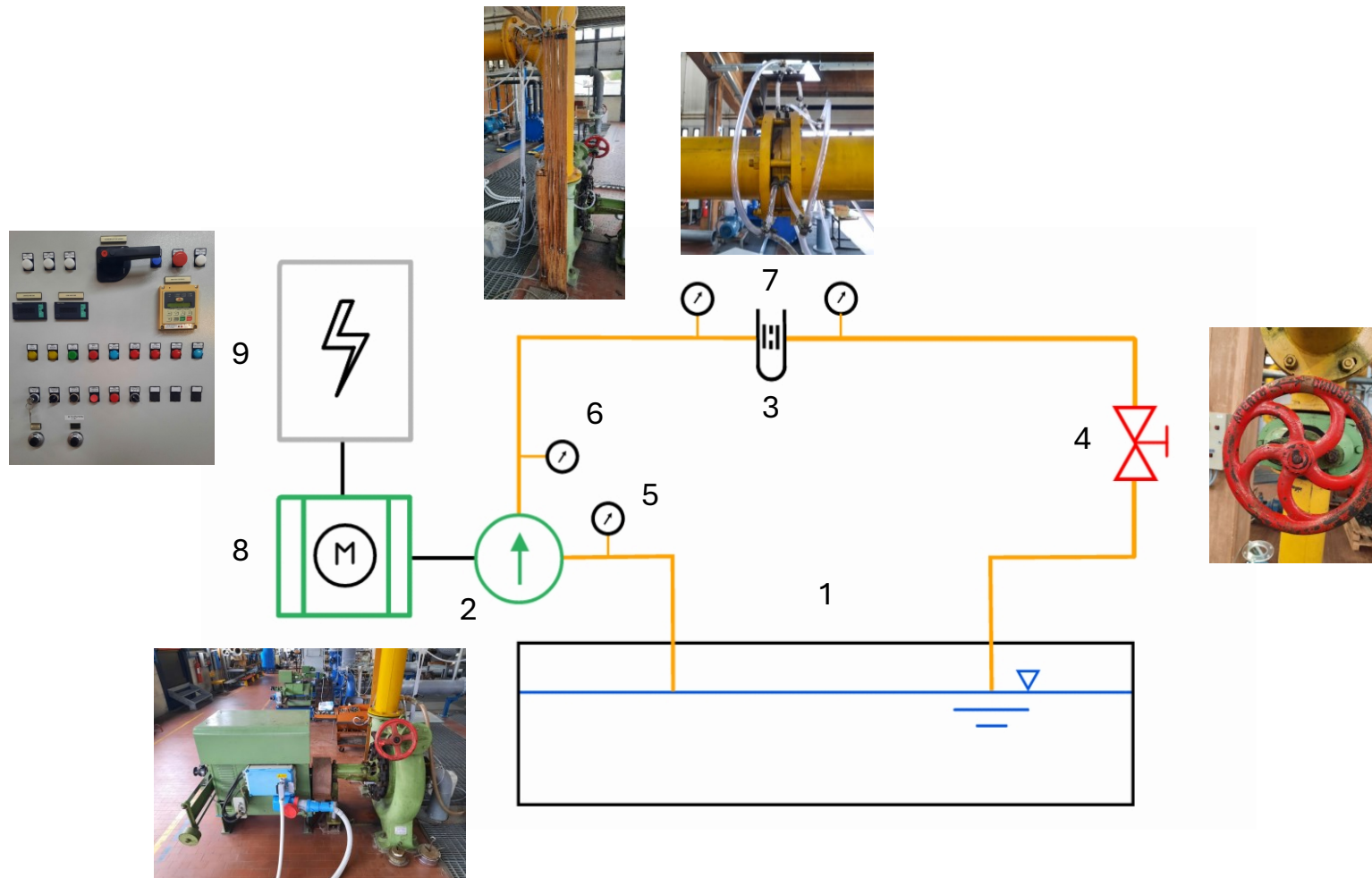
Foto impianto

Istruzioni chiare e precise

maggior comprensione
del funzionamento

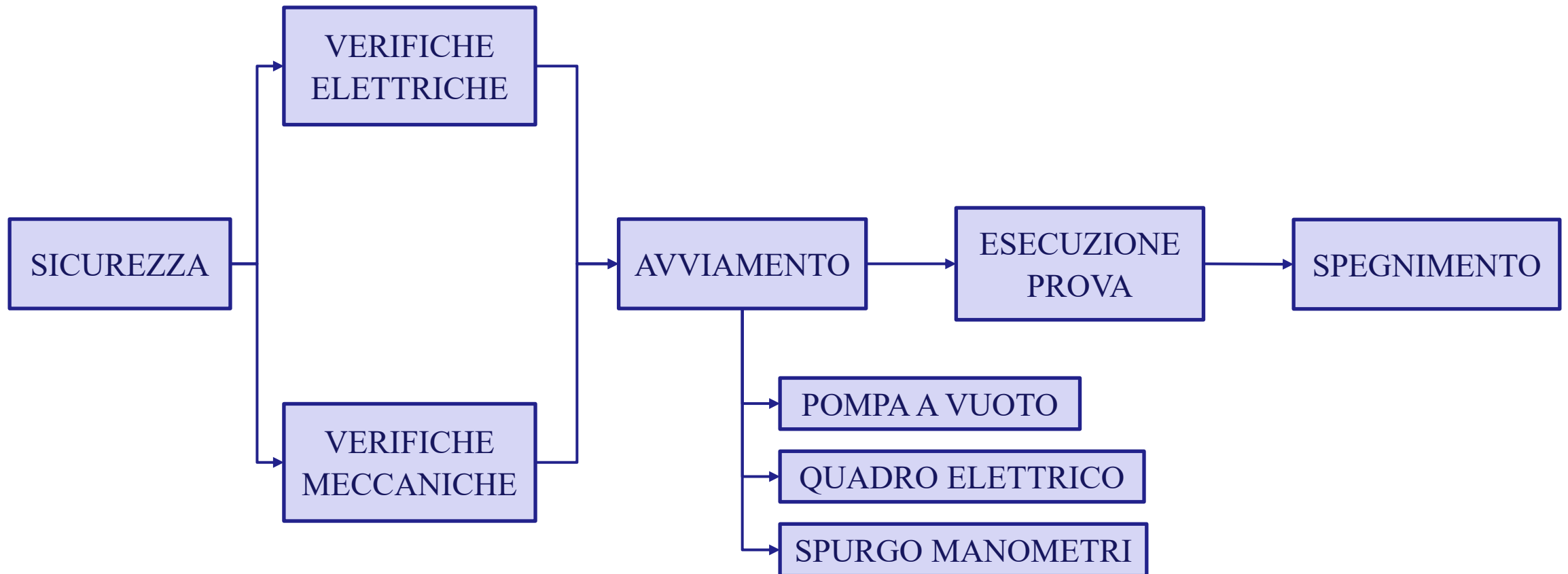
Strumento aggiuntivo
all'esperienza dei tecnici

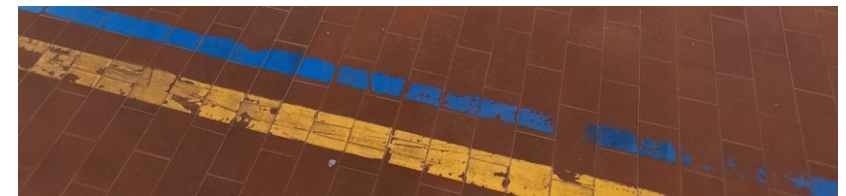
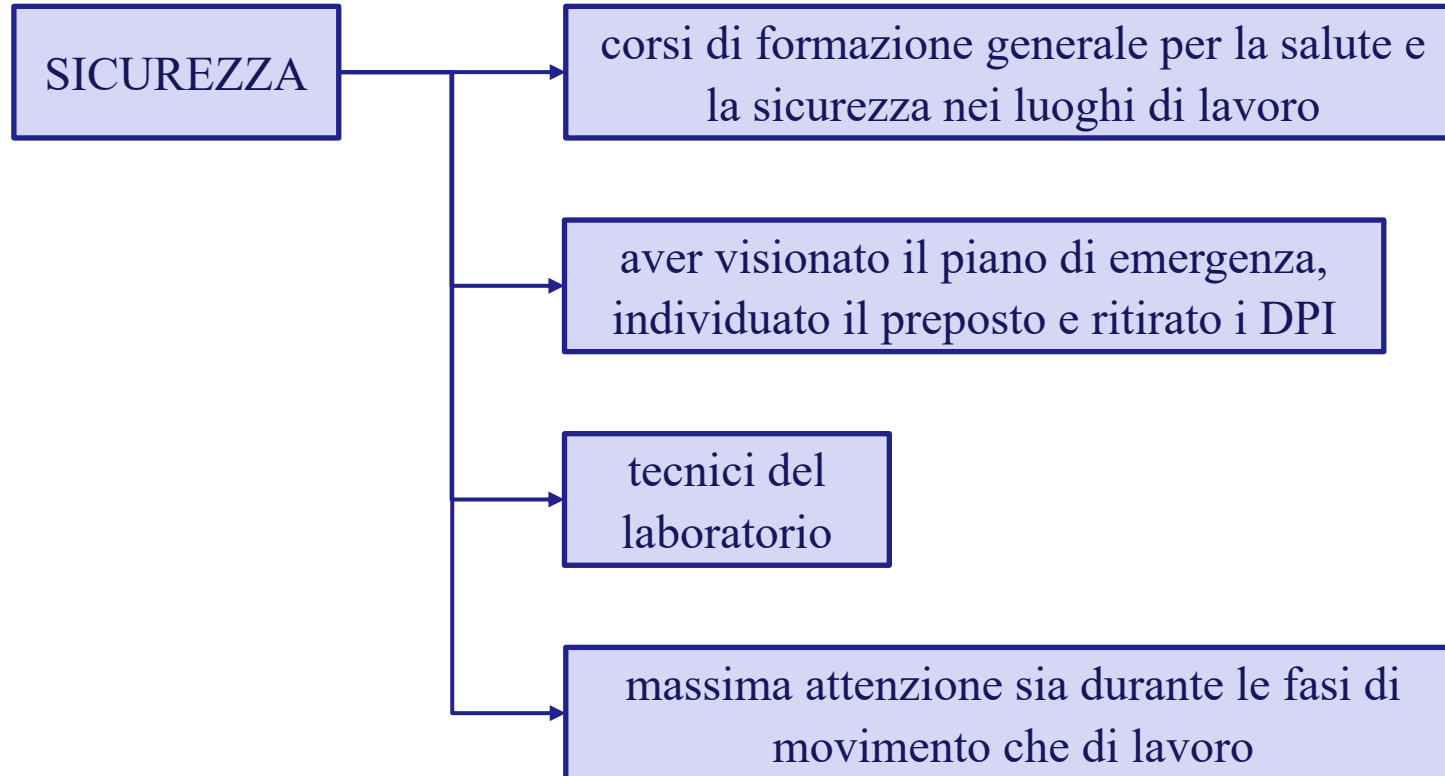
Guida per la prova di
collaudo



Schematizzazione impianto di collaudo:

1. Serbatoio a pelo libero
2. Pompa centrifuga
3. Diaframma
4. Valvola a saracinesca
5. Manometro all'aspirazione
6. Manometro alla mandata
7. Manometro differenziale
8. Motore elettrico
9. Quadro elettrico





VERIFICHE MECCANICHE

Rubinetti dei
manometri chiusi

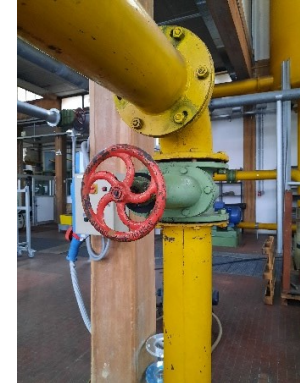
Valvola chiusa e
voluta svuotata

Blocco motore in sicurezza e impostato a dovere

Pompa a vuoto collegata correttamente



Rubinetti dei manometri



Valvola a saracinesca



Bilanciere per la misura della coppia



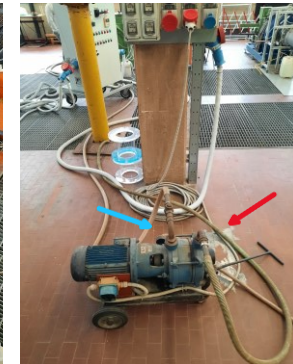
Copertura elemento rotante



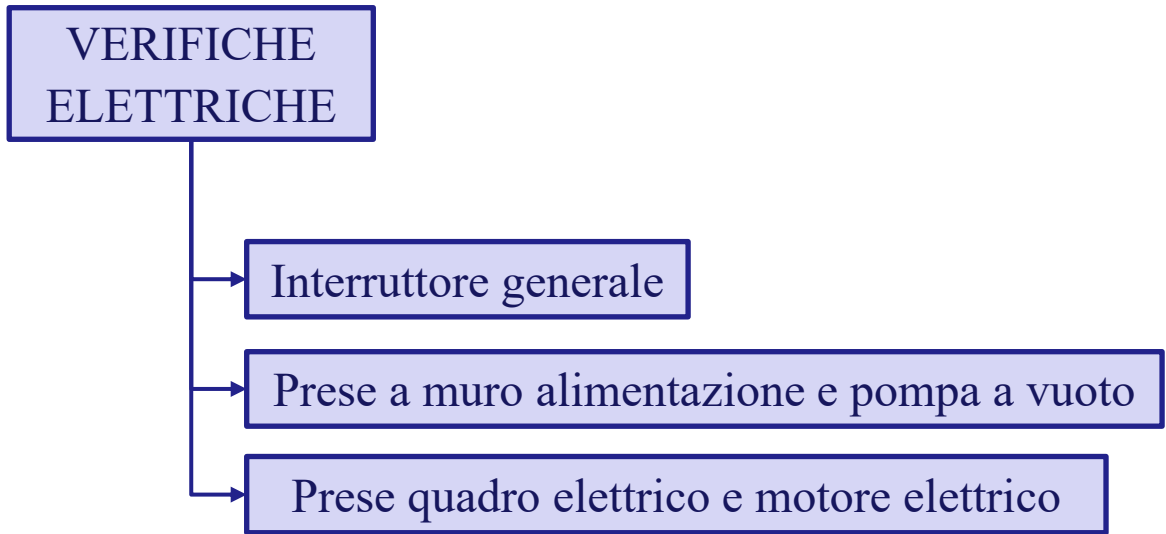
Distributore pale della girante



Rubinetto chiuso pompa a vuoto



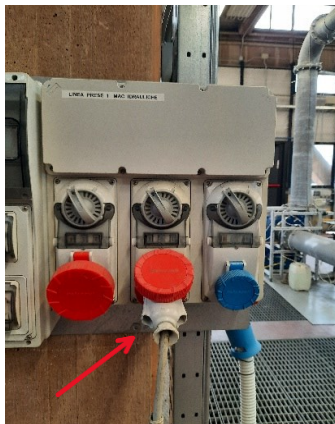
Pompa a vuoto



Quadro elettrico generale



Interruttore generale



Presa a muro pompa a vuoto



Interruttore pompa a vuoto



Presa a muro alimentazione quadro elettrico



Prese "dinamo" e "servizi" lato quadro elettrico



Prese "dinamo" e "servizi" lato motore elettrico

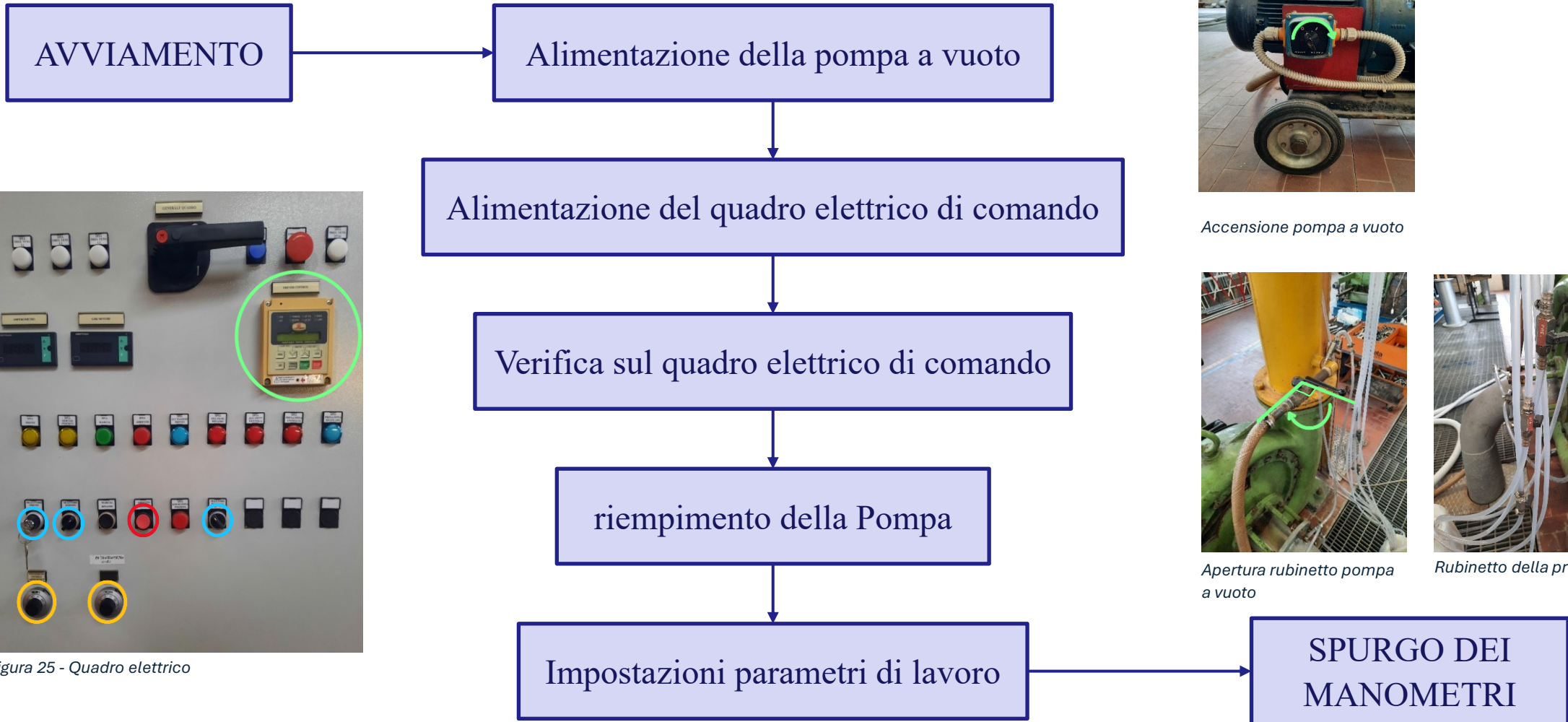


Figura 25 - Quadro elettrico



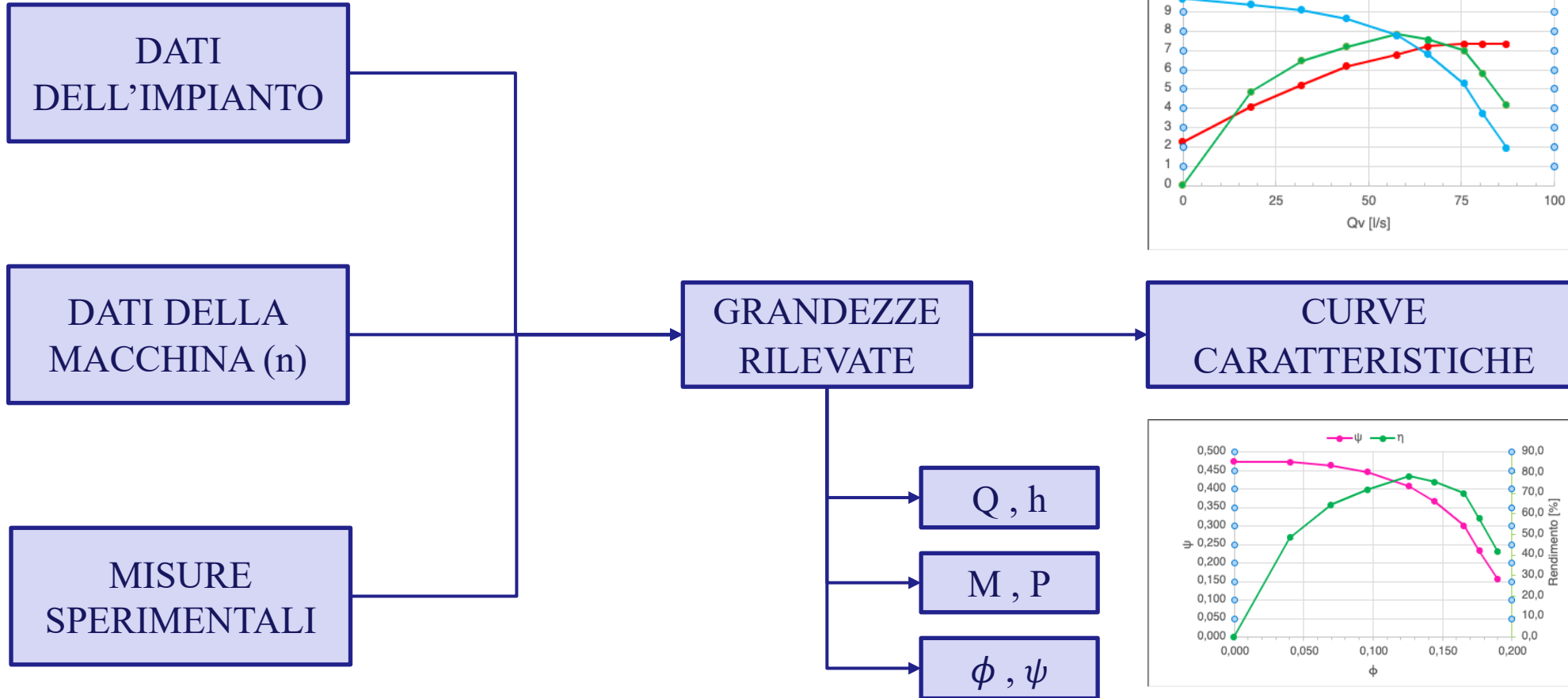
Accensione pompa a vuoto

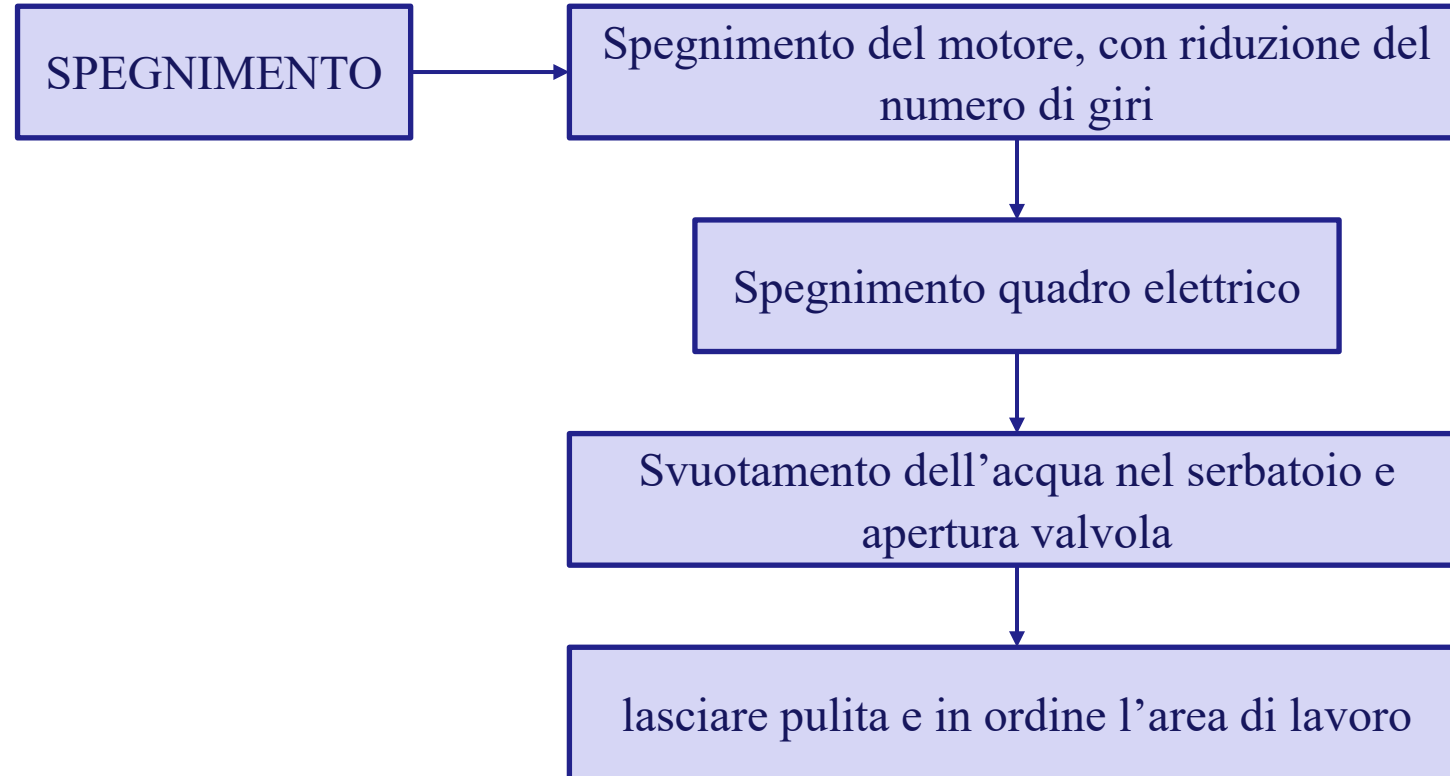


Apertura rubinetto pompa a vuoto



Rubinetto della prevalenza a vuoto





GRAZIE PER L'ATTENZIONE!

Corso di Laurea in Ingegneria Meccanica

Relazione per la prova finale

***«Revisione della procedura di messa in esercizio di un
impianto di collaudo per pompe idrauliche»***

Relatore: Prof.ssa Ing. Giovanna Cavazzini

Michele Zavan 2034985

Correlatore: Prof. Ing. Alberto Benato, Ing. Giacomo Zanetti