

Carta geologica e strutturale dell'altopiano di Lavarone meridionale (Trento).

di Fabiano Donini, Tesi di Laurea Triennale in Scienze Geologiche,
a.a 2013/14

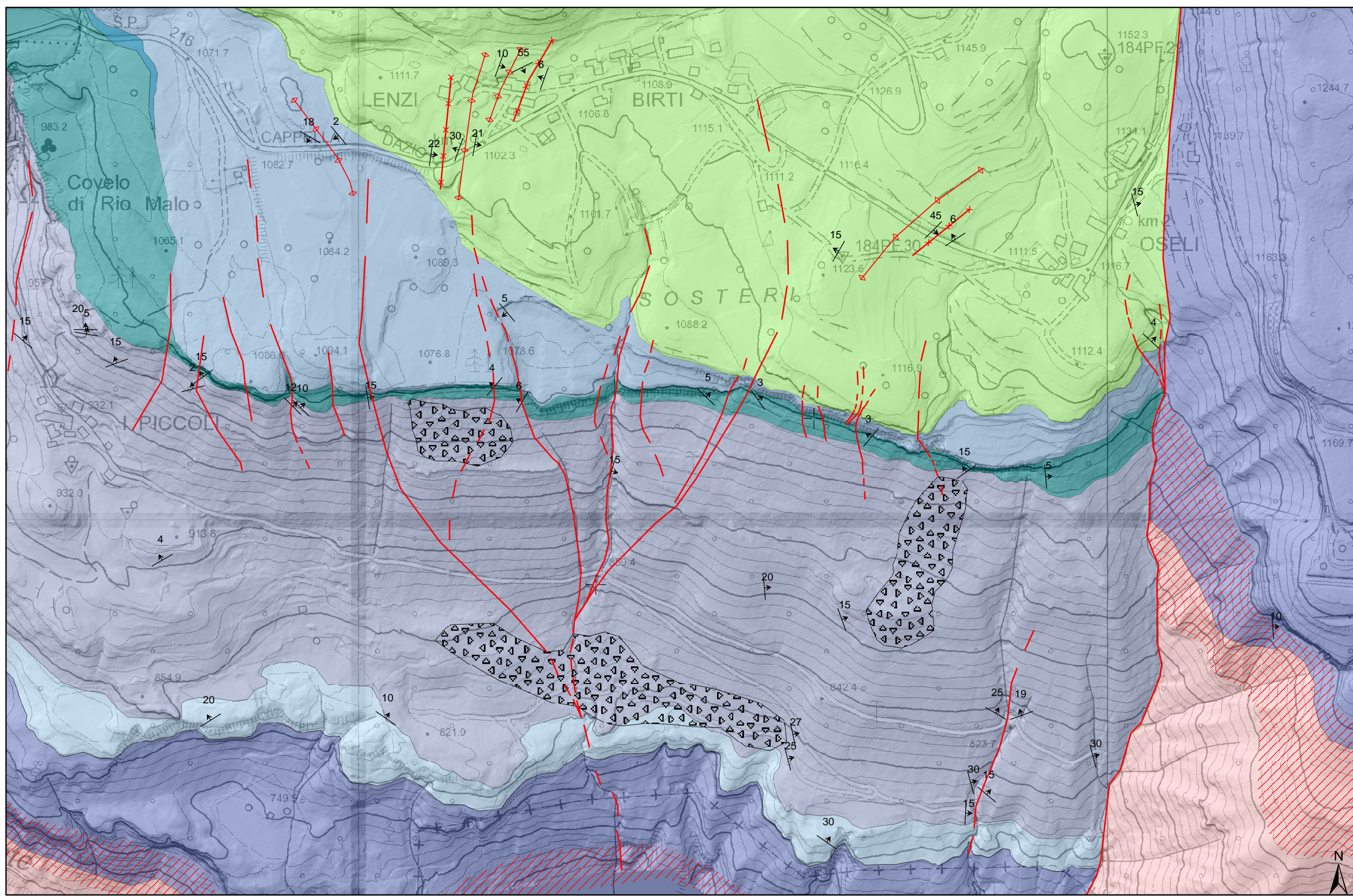
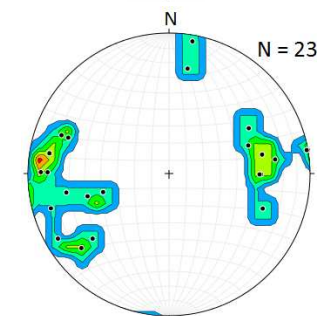
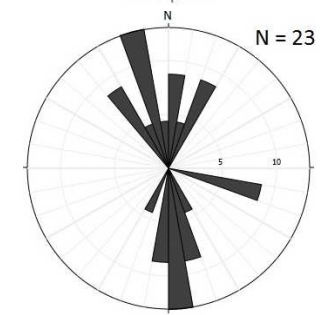
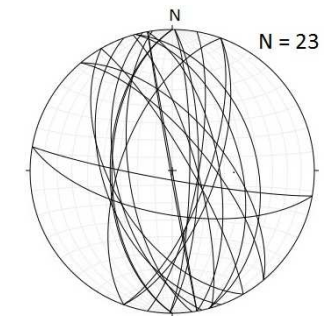


Legenda

- Deposito di frana
- Maiolica
- Rosso ammonitico
- Lumachella
- Posidonia Alpina
- Oolite di San Vigilio
- Rotzo
- Oolite di Loppio
- Monte Zugna
- Dolomia Principale
- Faglia normale, talora riattivata in trascorrenza
- piega sinclinale
- piega anticlinale
- Dolomitizzazione

Stereogrammi delle faglie misurate:

reticolo di Schmidt, emisfero inferiore



0 0,05 0,1 0,2 0,3 0,4 Kilometers