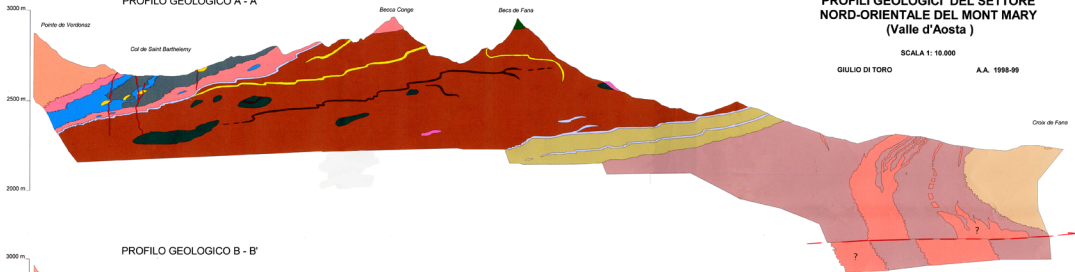


PROFILO GEOLOGICO A - A'



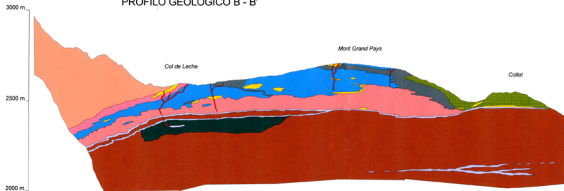
PROFILI GEOLOGICI DEL SETTORE NORD-ORIENTALE DEL MONT MARY (Valle d'Aosta)

SCALA 1: 10.000

GIULIO DI TORO

A.A. 1998-99

PROFILO GEOLOGICO B - B'



LEGENDA

Falda della Dent Bianca s.s. ("Serie di Anella")

- Ortogneis ecclivadi
- Ortogneis microlitici alpini
- Calciossili
- Fillosili acuti
- Dolomie, marmi dolomitici e breccie dolomitiche
- Ortogneis microlitici alpini
- Mg-gabbri metamorfici

Lembo del Mont Mary

- Paragneis prealpine in facies anfibolitica (grt, sill, k-f, pl, qtz)
- Anfiboliti a plagioclasio
- Marmi e silicati
- Metagabbri anfiboliti a granito e ultramafici (Becca di Fana)

- Daciti
- Pegmatiti
- Microliti prealpine in facies anfibolitica
- Microliti in facies acidi verdi
- Unità inferiori**
- Paragneis in facies anfibolitica (grt, sill, k-f, pl, qtz e anst)
- Paragneis
- Paragneis in facies acidi verdi e fabrici prealpine preservate
- Gneiss a bande, alternanza di paragneis e gneiss leucocratici
- Paragneis e paragneis con avanzamento metamorfico alpino in facies acidi verdi
- Pegmatiti e gneiss leucocratici a mica bianca
- Pegmatiti e gneiss leucocratici a mica bianca
- Microliti in facies acidi verdi
- Prodotti di eventi tardo alpini**
- Venire di quarzo