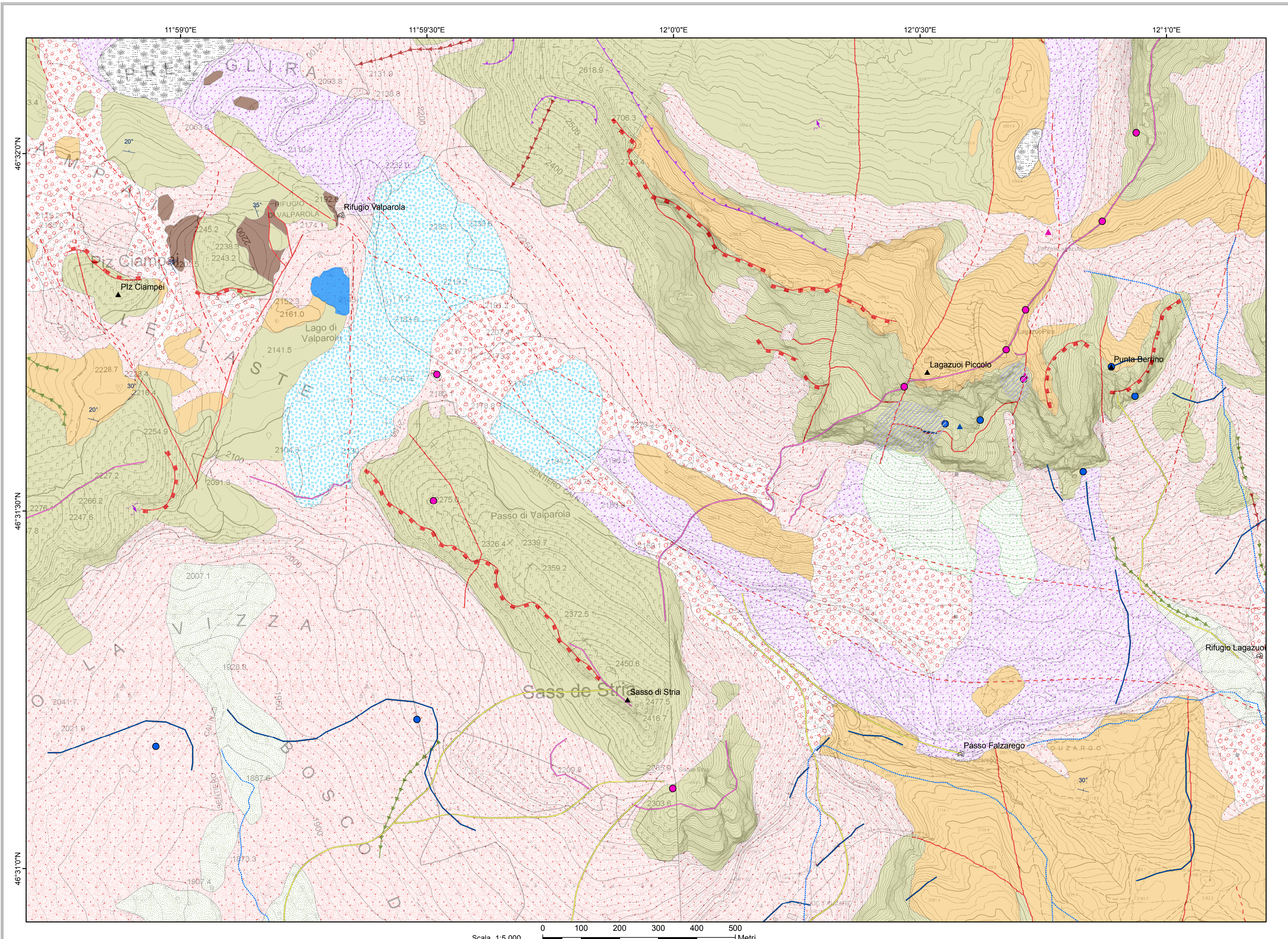




Schizzo geomorfologico e storico-militare del Passo Valparola



Legenda

- Cori e falde detritiche; depositi di versante
- Accumulo di frana
- Deposito palustre
- Alluvionale recente
- Rock glacier
- Deposito glaciale
- Orlo di circo glaciale
- Rocce montonate
- Canalone con scariche di detrito
- Scarpata
- Solco da ruscellamento concentrato
- Faglia
- Faglia presunta o frattura
- Idrografia
- Lago
- Nicchia di frana per crollo da mina
- Accumulo detritico per crollo mina
- Cima
- Insediamenti
- Ghiacciere

Litologie

- Dolomie
- Calcarei marnosi
- Altermanza di calcari, marna, arenarie e dolomie

Militari

- Postazione italiana
- Artiglieria italiana
- Trincea italiana
- Linee di attacco italiane
- Postazione austriaca
- Artiglieria austriaca
- Trincee austriache

Titolo tesi: Analisi geomorfologica e geografico-militare del Passo Valparola (Dolomiti)
 Laureanda: Marcon Elena
 Relatore: Bondesan Aldino
 Anno Accademico 2012-2013

Scala 1:5.000 0 100 200 300 400 500 Metri

Base topografica desunta da Carta tecnica regionale
 Scala 1:25.000