



UNIVERSITÀ DEGLI STUDI DI PADOVA
Dipartimento di Geoscienze
Tesi di Laurea Triennale in Scienze Geologiche

ETÀ E STRATIGRAFIA DEL ROSSO AMMONITICO INFERIORE DI MONTE FIOR (ALTOPIANO DEI SETTE COMUNI): DATI PRELIMINARI

Laureando: Marco Leder

Relatore: Prof. Luca Capraro

Anno Accademico: 2017/2018

ABSTRACT

La presente Tesi ha come oggetto la caratterizzazione bio- e cronostratigrafica del Rosso Ammonitico Inferiore (RAI) affiorante lungo le pendici sudoccidentali di Monte Fior (Foza, Asiago).

La sezione studiata mostra una successione di facies compatibile con quella identificata da Martire (1992, 1996) nei settori occidentali dell'Atopiano di Asiago. In particolare, è di rilievo il riconoscimento di una caratteristica unità bioclastica al tetto del RAI che Martire (1996) attribuisce al Calloviano s.l.

Per la prima volta, tale unità è stata riconosciuta anche nel settore orientale dell'altopiano, dove una ricca fauna ad ammoniti e fauna bentonica conferma l'età calloviana della "facies bioclastica".

AREA DI STUDIO



SCOPI DELLA TESI



Ottenere un inquadramento bio- e cronostratigrafico del R.A.I.
affiorante lungo il versante meridionale di Monte Fior

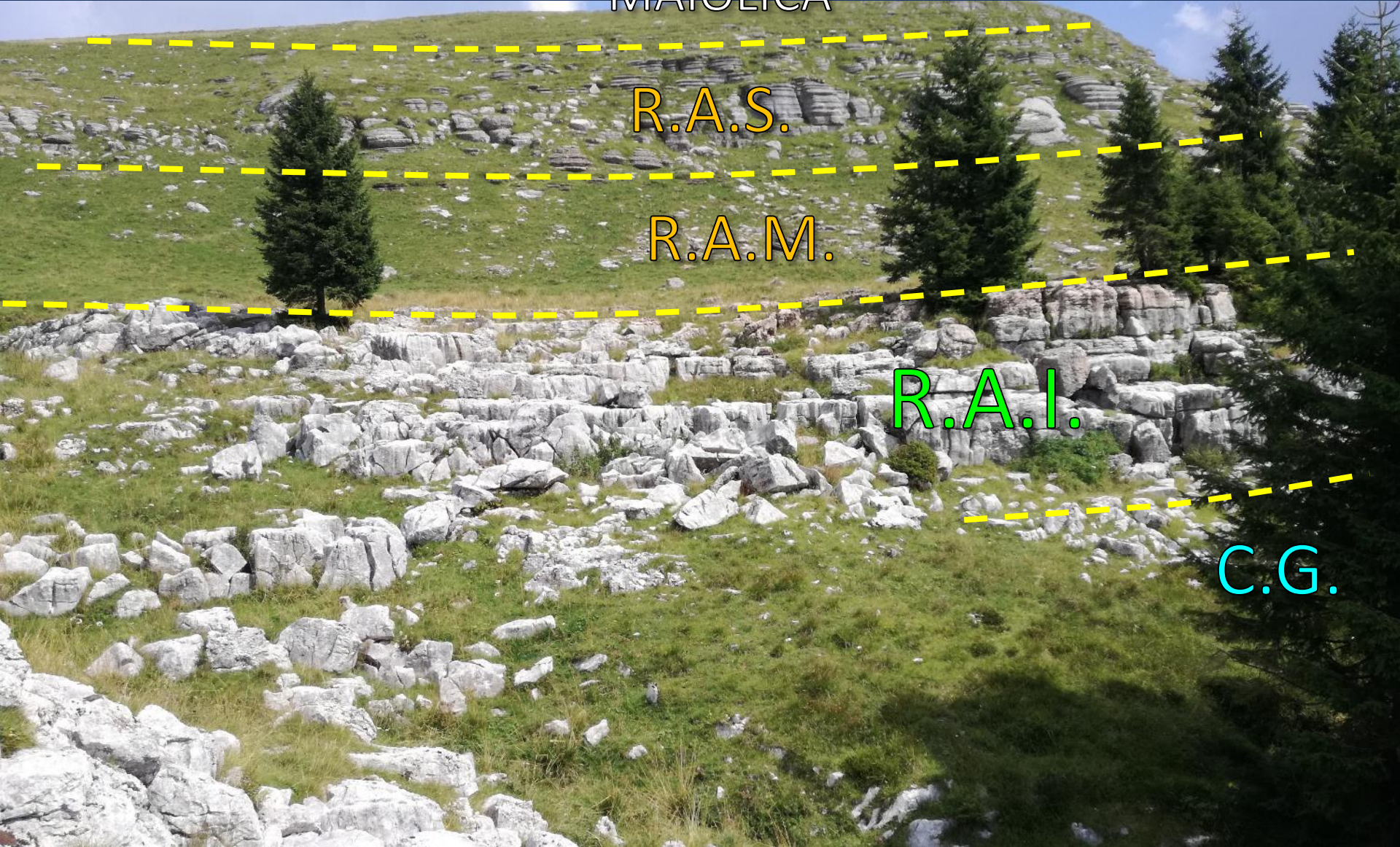
MAIOLICA

R.A.S.

R.A.M.

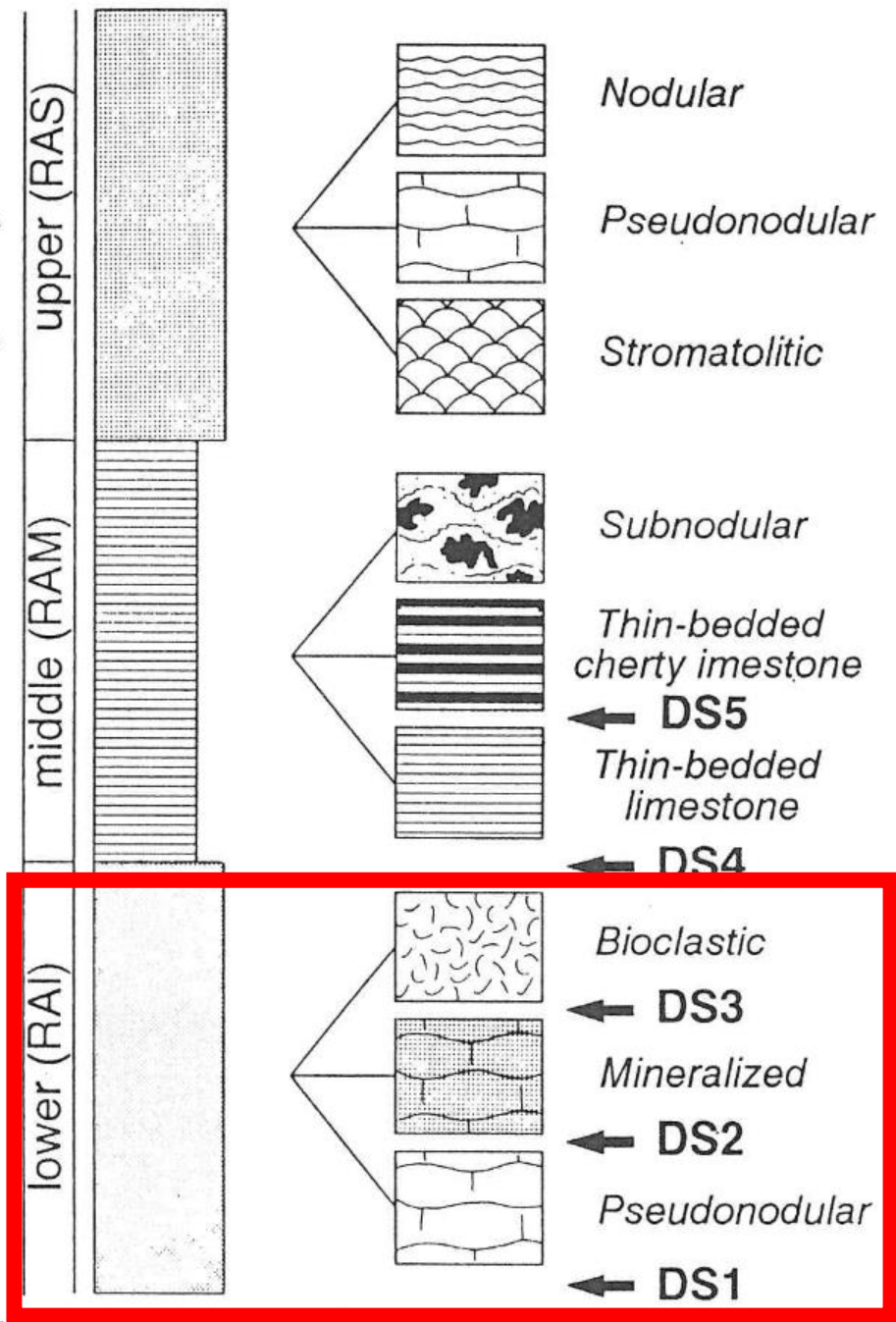
R.A.I.

C.G.



(Martire, 1996)

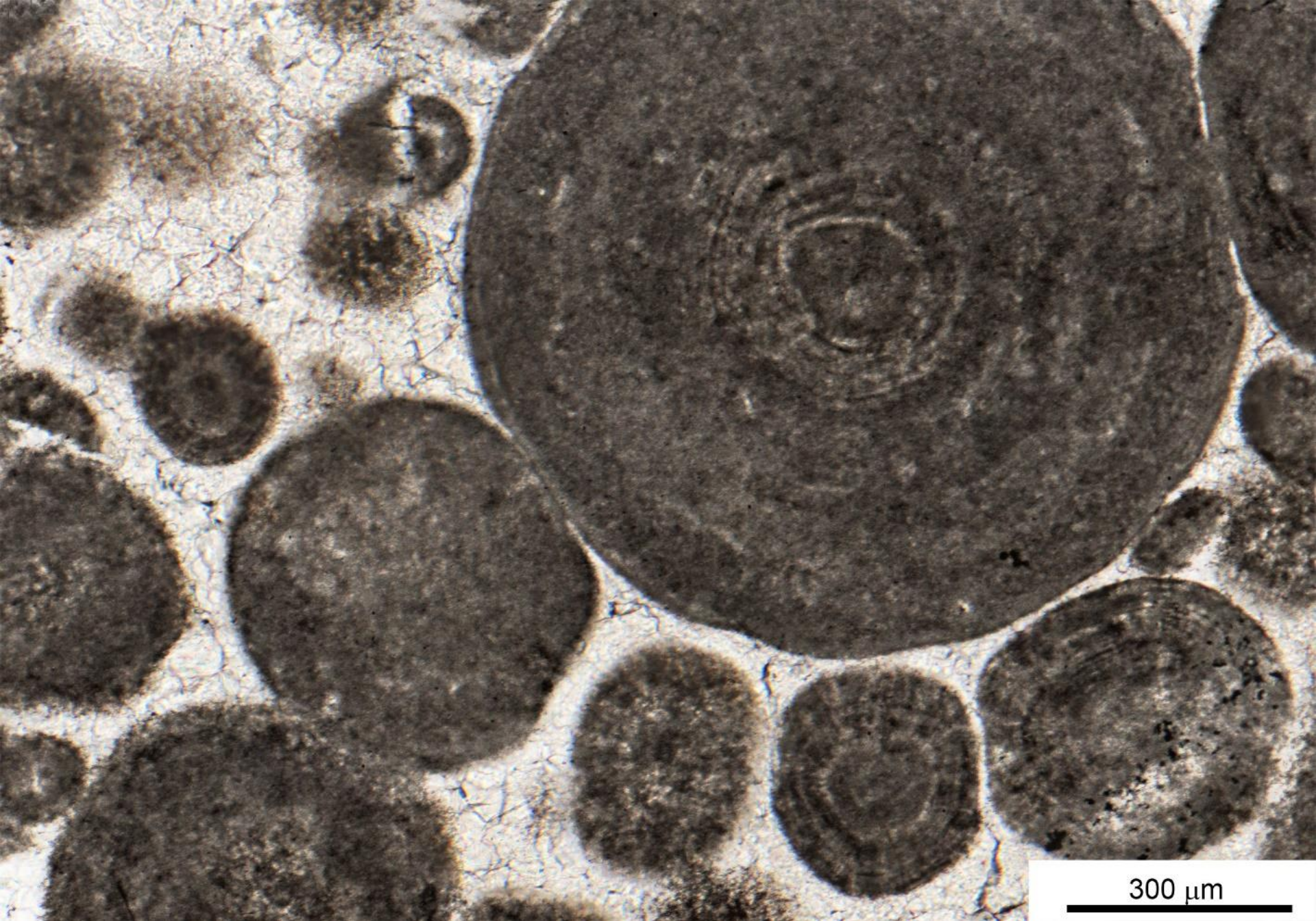
Rosso Ammonitico Veronese (RAV)



Facies bioclastica

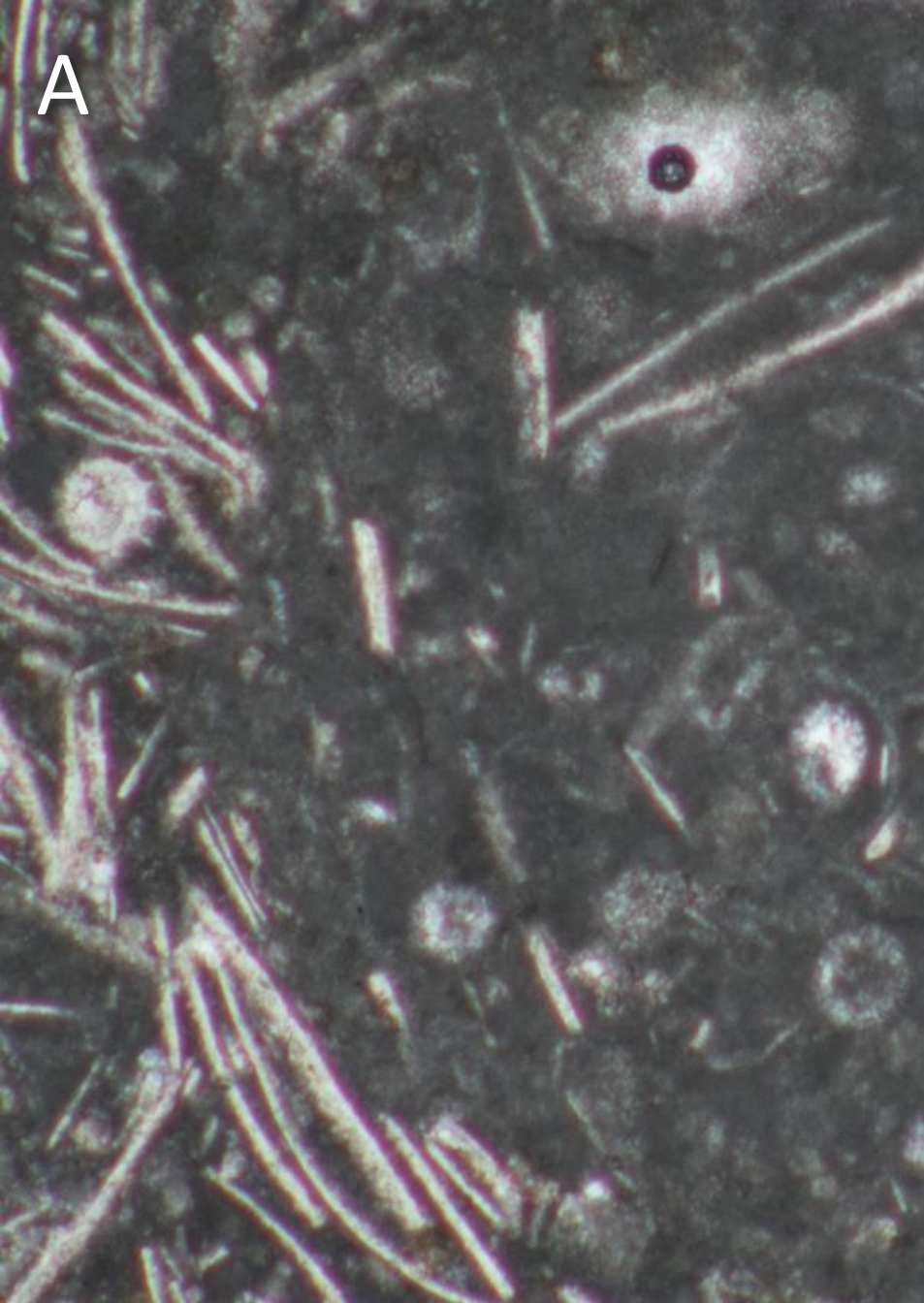
Facies mineralizzata

Facies subnodulare

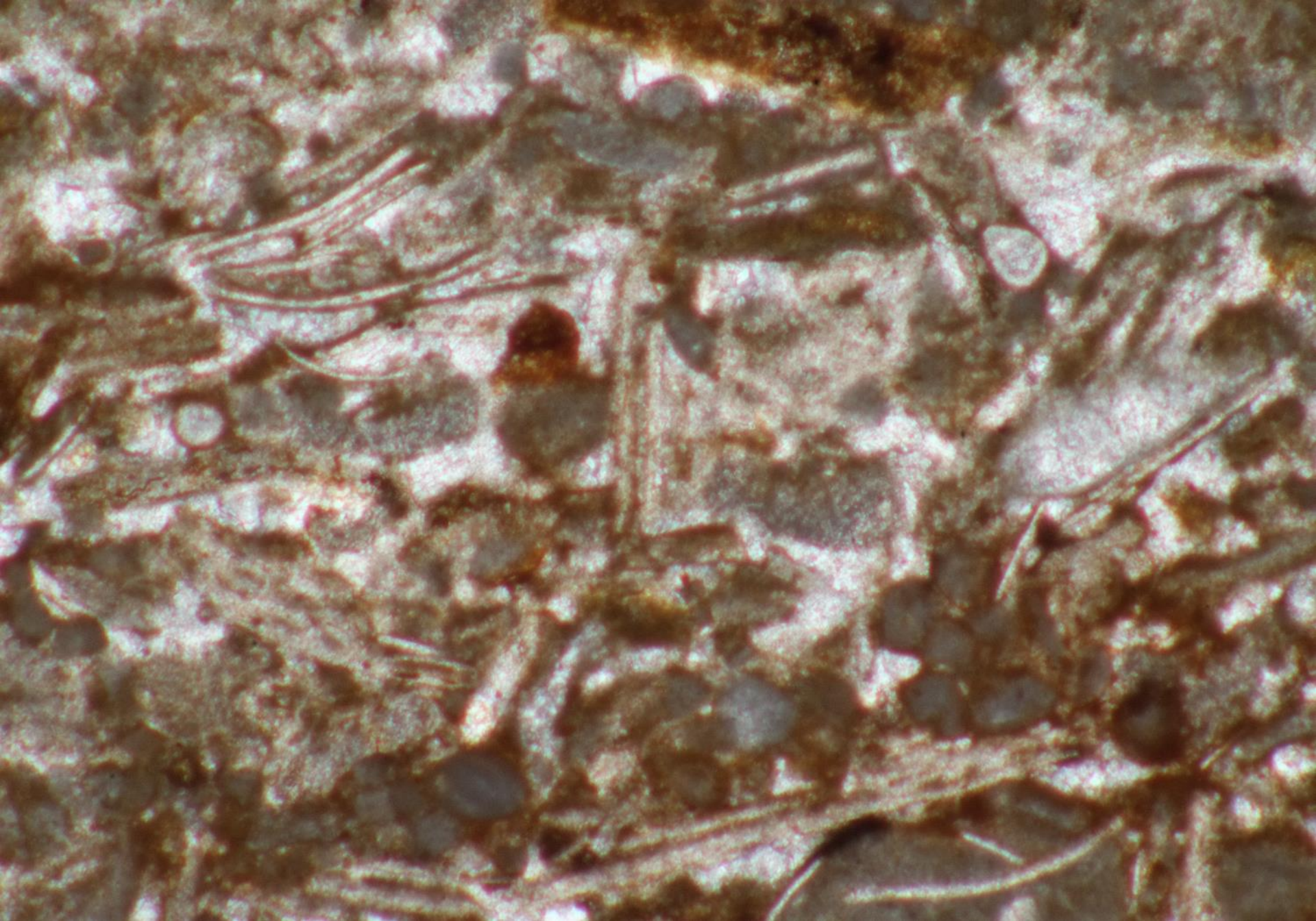


300 μm

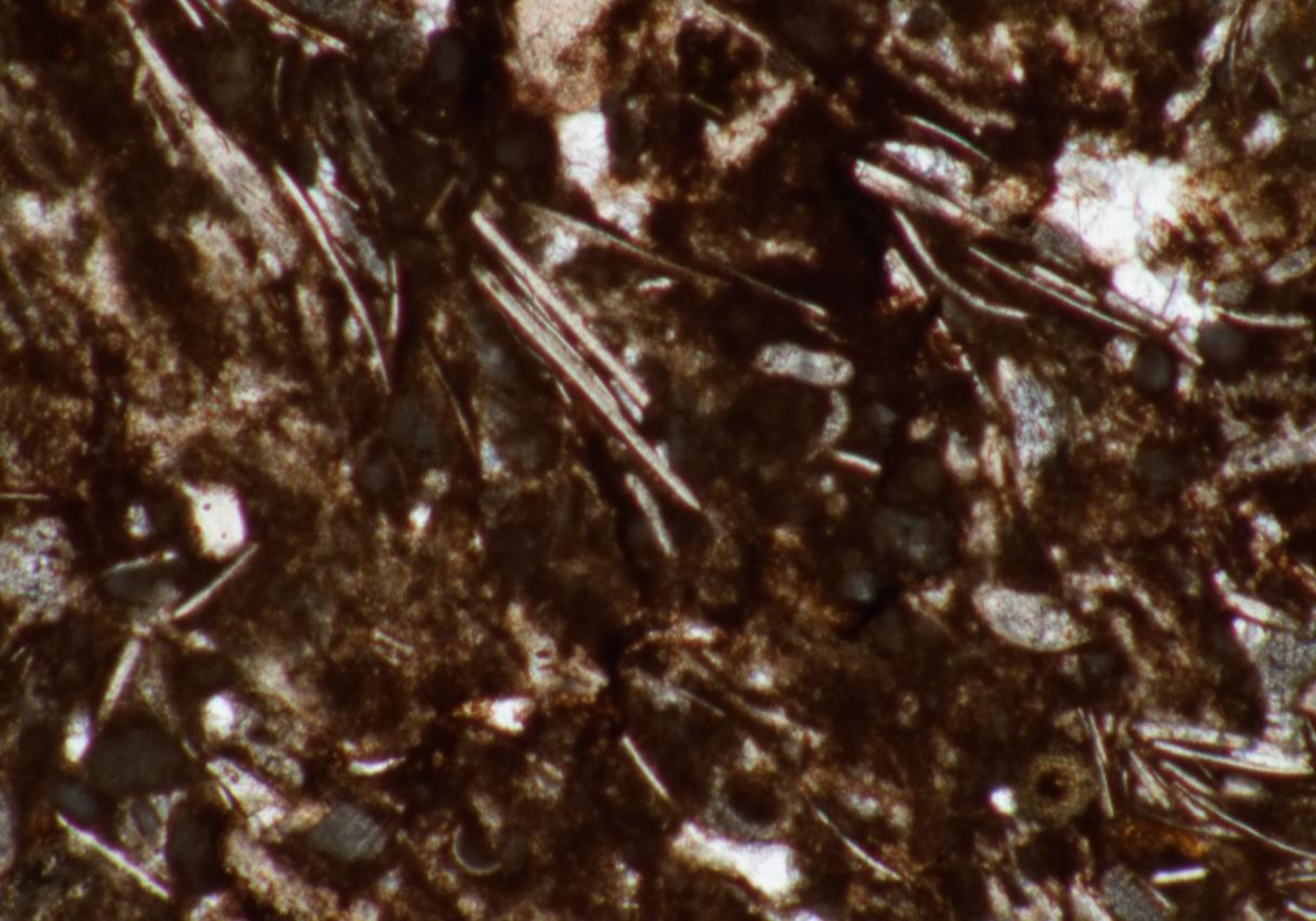
CALCARI GRIGI: grainstone oolitico



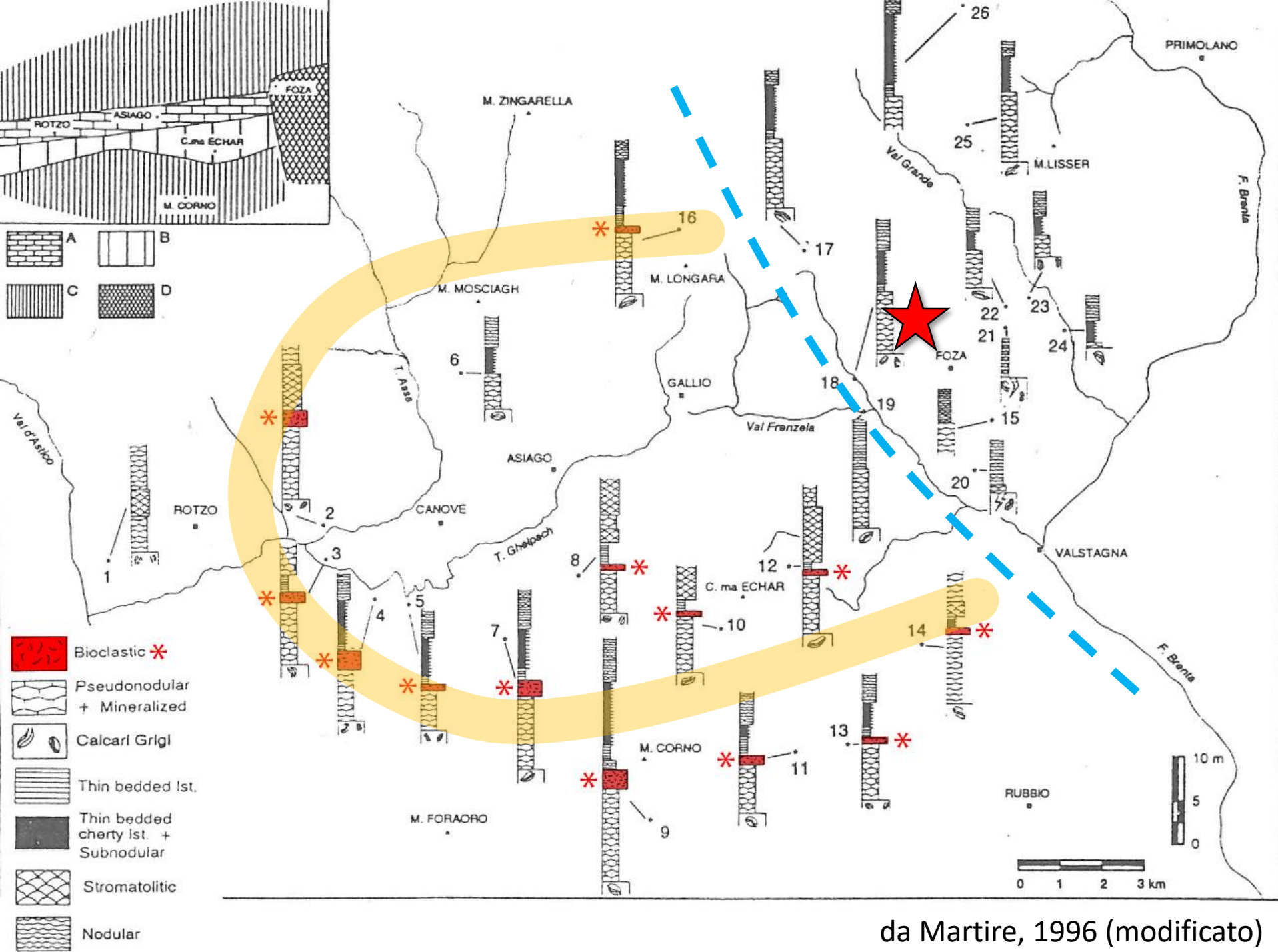
FACIES SUBNODULARE. A: wackestone a bivalvi e radiolari; B: packstone/grainstone a bivalvi



FACIES MINERALIZZATA: packstone/grainstone a bivalvi e noduli di ossidi

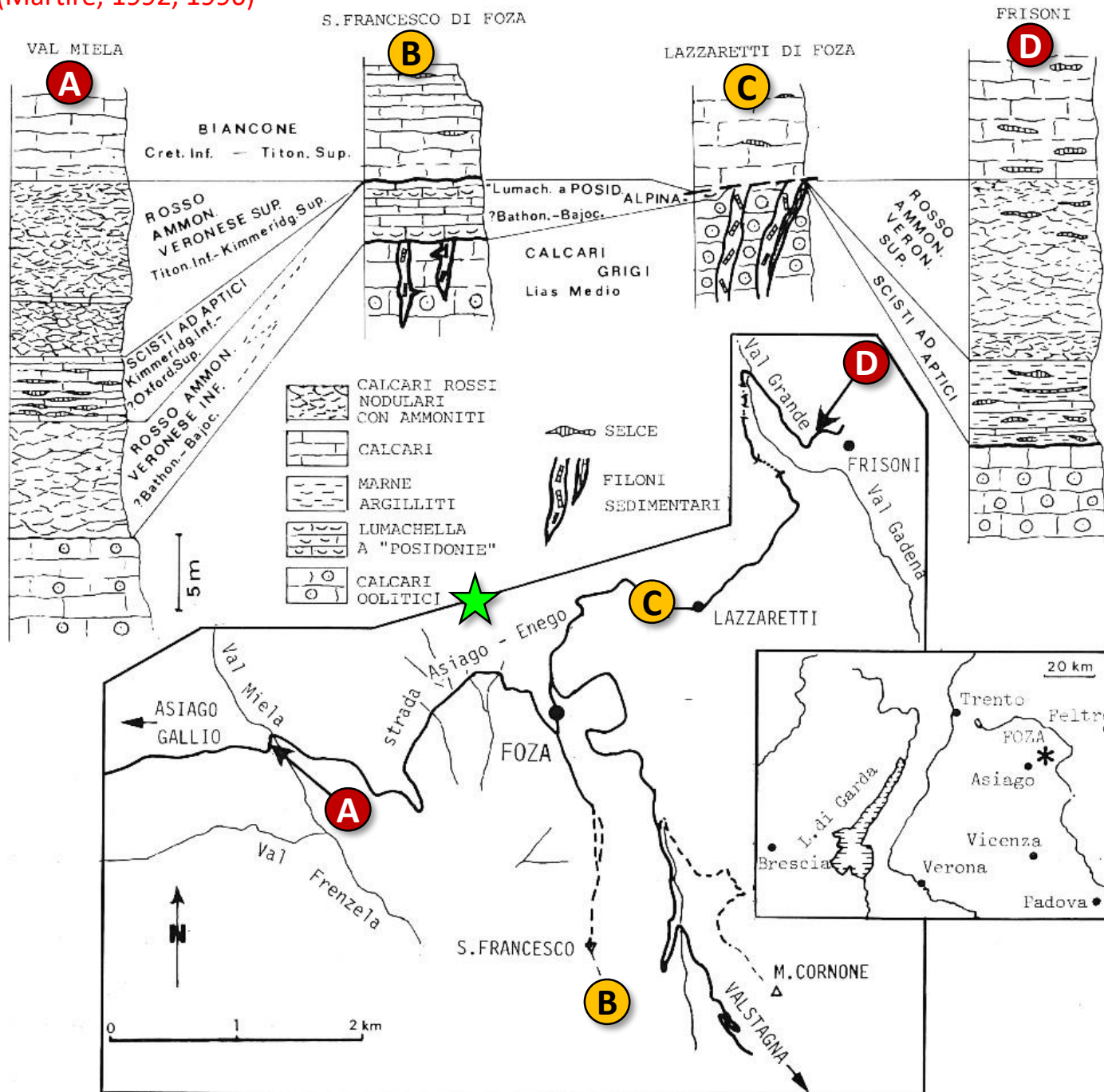


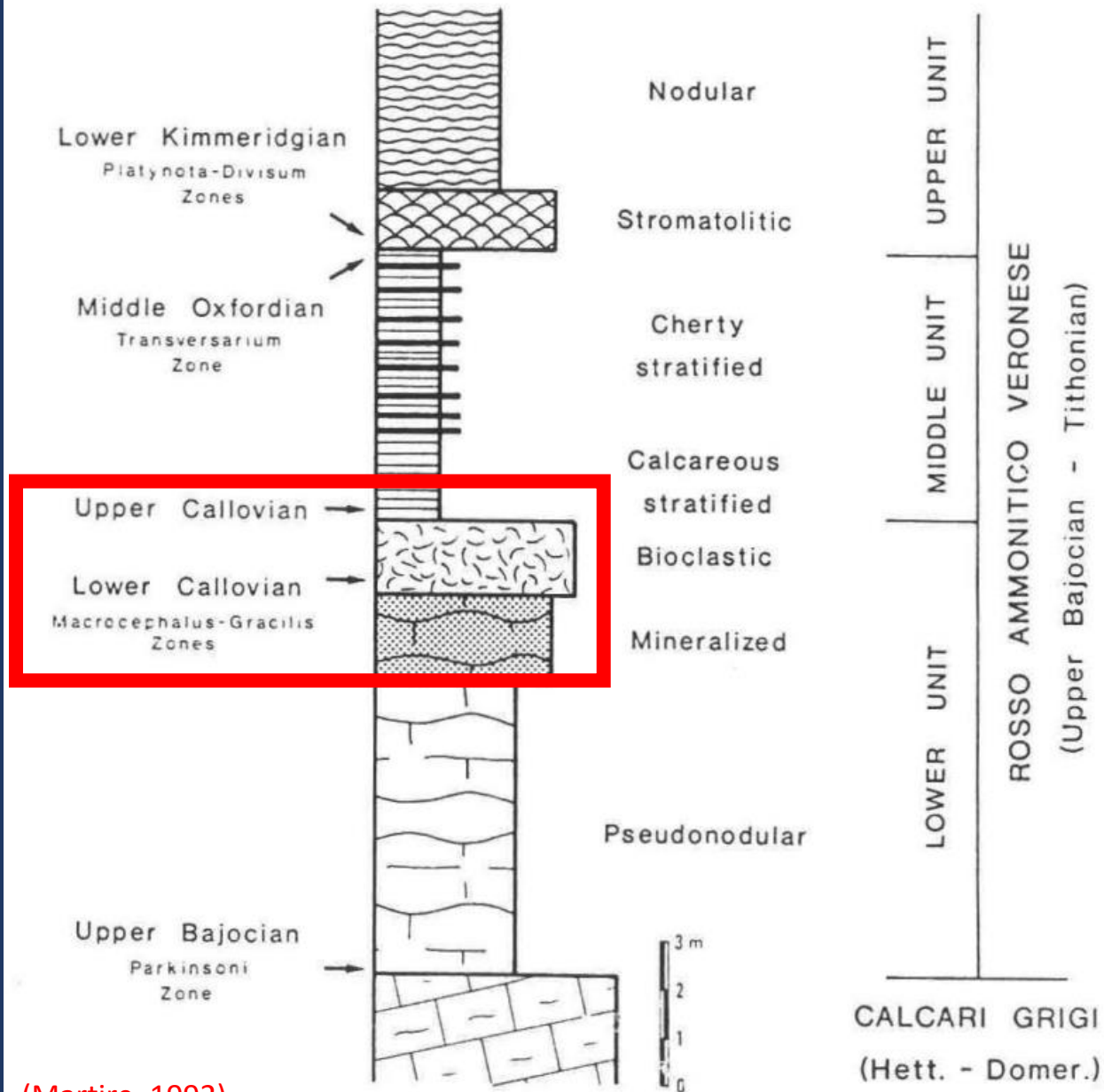
FACIES BIOCLASTICA: packstone a bivalvi, bioclasti e noduli di ossidi



da Martire, 1996 (modificato)

(Martire, 1992, 1996)

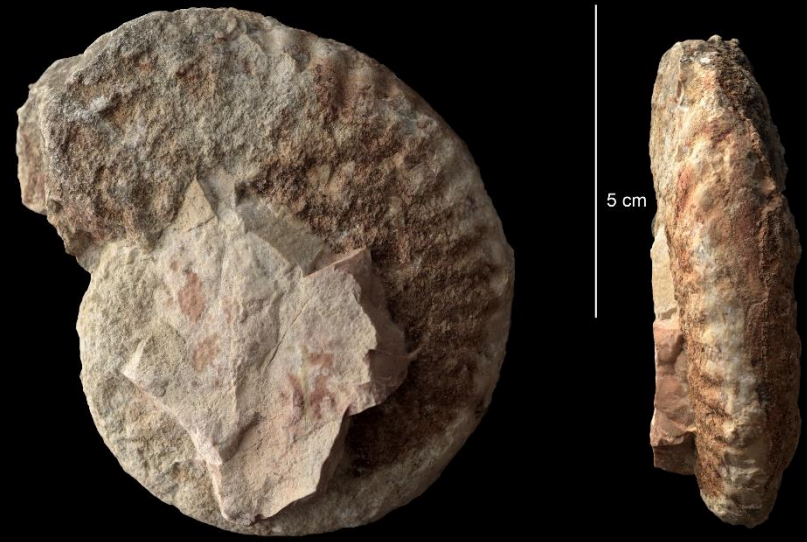




(Martire, 1992)



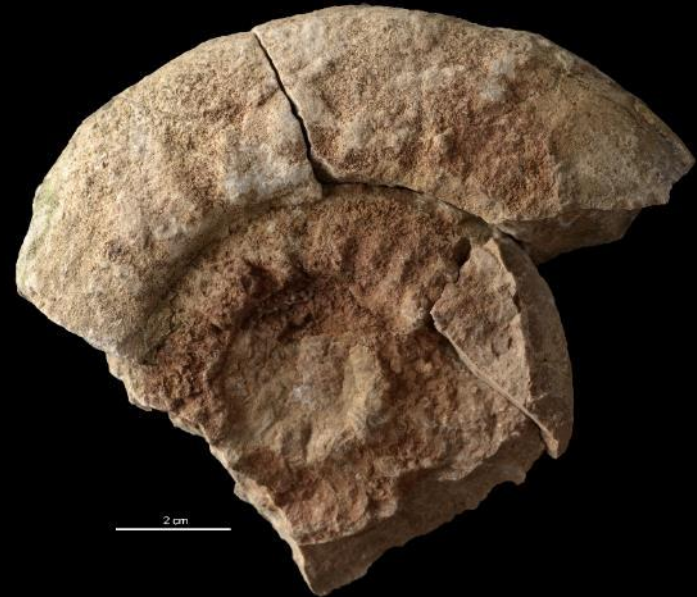
Lytoceras sp.



Pachyceras / *Pachyerymnoceras* sp.



"Perisphinctes" sp.



Indosphinctes sp.



cf. *Inoceramus* sp.

cf. *Linguithyris nepos* (Canavari)



Collyrites sp.

CONCLUSIONI

Per la prima volta, nel settore orientale dell'Altopiano dei Sette Comuni:

- si è riconosciuta la presenza di un corpo sedimentario con caratteri simili alla "facies bioclastica" di Martire (1992)
- si è documentata la presenza di una macrofauna del Calloviano medio-superiore, età compatibile con quella definita da Martire (1992)