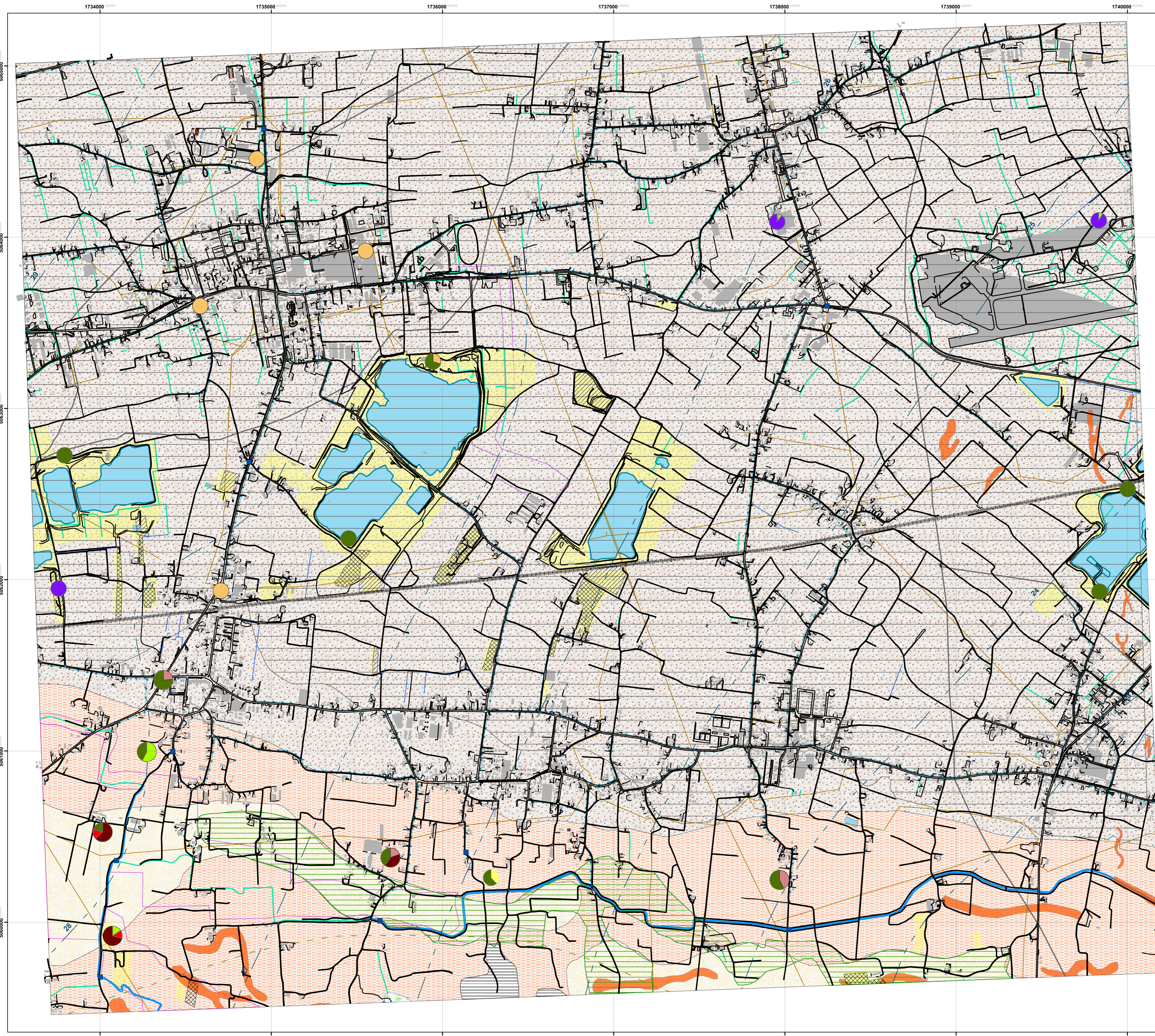


Proposta di carta geologico-tecnica di un'area di pianura: sezione CTR 105090 "Vedelago" (Provincia di Treviso)

Laureanda: Gioia Marcato
Relatori: A. Bondesan, F. Ferrarese

Allegato 1: Proposta di Carta Geologico-Tecnica

SEZIONE 105090 - VEDELAGO



Legenda

Tessiture

- ghiaia
- sabbia
- limo
- argilla organica

Idrologia

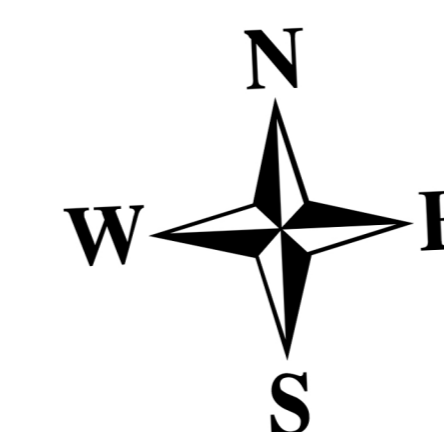
- falda affiorante in cava
- canale
- canaletta irrigua in cemento
- corso d'acqua principale
- scolo o fosso
- limite settentrionale della linea delle risorgive
- linea isofreatica
- area a canali intrecciati
- lago
- dosso fluviale
- area a ristagno idrico
- paleoalvei
- area rischio idraulico con tempo di ritorno di 2 anni
- area rischio idraulico con tempo di ritorno di 5 anni

Elementi antropici

- cava
- cava estinta e esaurita
- discarica-terrapieno
- manufatto acquedotto
- depuratore
- fabbricato
- opera di regimazione idraulica
- acquedotto interrato
- linea elettrica
- oleodotto interrato
- viabilità
- ferrovia

Classi tessiture dalle stratigrafie penetrometriche

- materiale ghiaioso di riporto
- ghiaia prevalentemente media sub.grossa e fine subarrotondata
- ghiaia media e fine sabbiosa
- ghiaia medio grossa sub.fine sabbioso-limosa da subangolare ad arrotondata con rari ciottoli
- ghiaia media con ciottoli arrotondati in matrice sabbiosa debolmente limosa
- ghiaia eterometrica in matrice sabbioso limosa
- sabbia grossa con ghiaia e limo
- sabbia fine
- limo sabbioso debolmente argilloso con ghiaia prevalentemente medio-fine sub.grossa subarrotondata
- terreno vegetale limoso argilloso e debolmente sabbioso con ghiaia media/fine
- limo argilloso con intercalazioni di argilla
- terreno vegetale limoso argilloso marrone rossastro
- terreno vegetale, torba con limo
- argilla



0 0.5 1 Km