

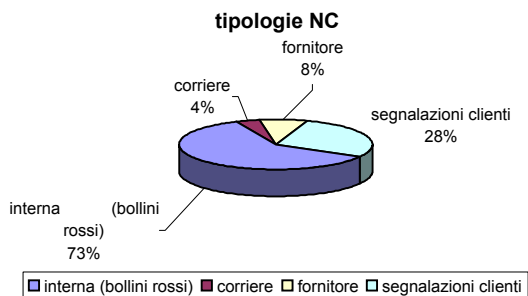
Andamento tipologie NC 2005- primo semestre

Reclami/resi:

Periodo	% resi
gen-marzo	0,05
apr-giu	0,32
MEDIA	0,19

Riepilogo tipologie:

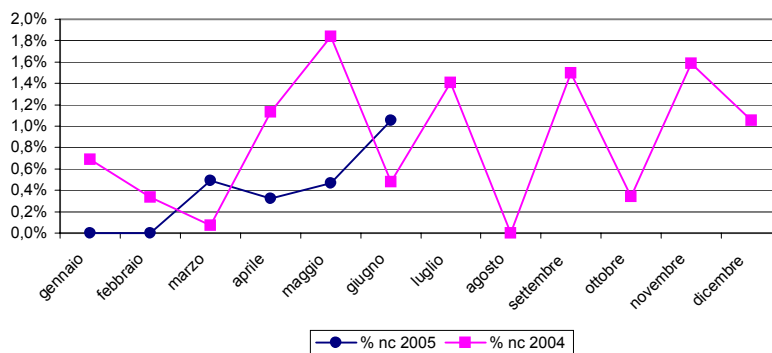
Tipo	TOT n.
interna (bollini rossi)	15
corriere	1
fornitore	2
segnalazioni clienti	7



INTERNE

	prod tot kg	bollini rossi (kg)	% nc
<i>gennaio</i>	9.206	0,0	0,0%
<i>febbraio</i>	12.316	0	0,0%
<i>marzo</i>	13.444	66	0,5%
<i>aprile</i>	11.062	36	0,3%
<i>maggio</i>	14.719	69	0,5%
<i>giugno</i>	12.317	130	1,1%
TOTALI	73.064	66,0	0,2%

Andamento prodotto NC - 2005/2004



2004

INTERNE	prod tot kg	bollini (kg)	% nc
<i>gennaio</i>	9.287	64	0,7%
<i>febbraio</i>	14.129	47	0,3%
<i>marzo</i>	14.202	10	0,1%
<i>aprile</i>	12.978	147	1,1%
<i>maggio</i>	11.278	207	1,8%
<i>giugno</i>	12.454	60	0,5%
<i>luglio</i>	12.919	182	1,4%
<i>agosto</i>	4.057	0	0,0%
<i>settembre</i>	13.840	207	1,5%
<i>ottobre</i>	14.125	48	0,3%
<i>novembre</i>	13.060	207	1,6%
<i>dicembre</i>	9.502	100	1,1%
totale	141.831	1.279	0,9%

Media