

DIPARTIMENTO
DI GEOSCIENZE

Rilevamento geologico alla scala 1:10.000 nei dintorni di Feltre

Laureando: Vittore Perenzin

Relatrice: prof.ssa Anna Breda

Correlatrice: prof.ssa Cristina Stefani

Università degli Studi di Padova

Dipartimento di Geoscienze

Corso di Laurea in Scienze Geologiche

A.A. 2020/2021

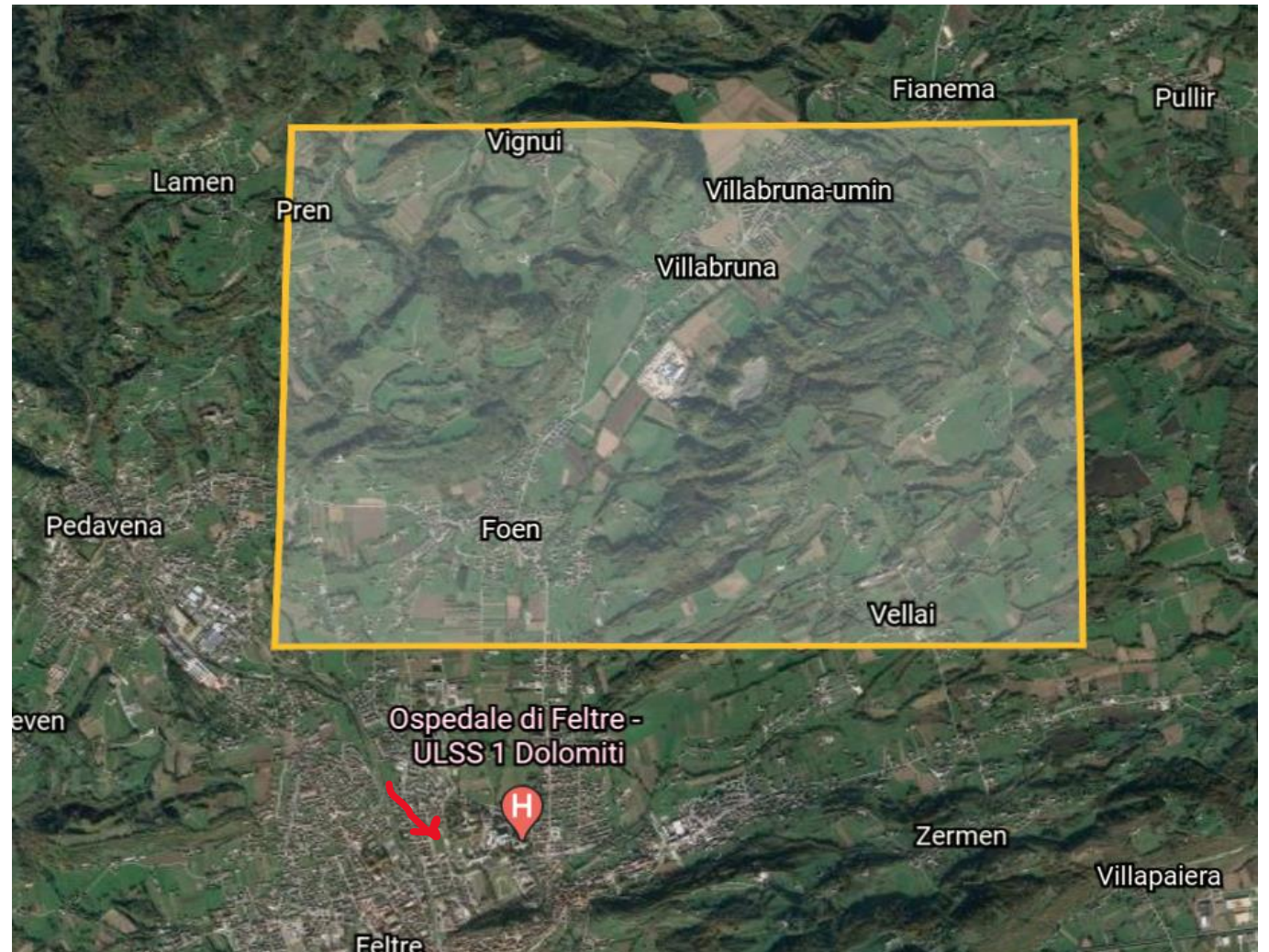
Inquadramento geografico

Regione Veneto

Provincia di Belluno

Comune di Feltre

zona collinare tra Cart e Vignui



da www.earth.google.com, modificato

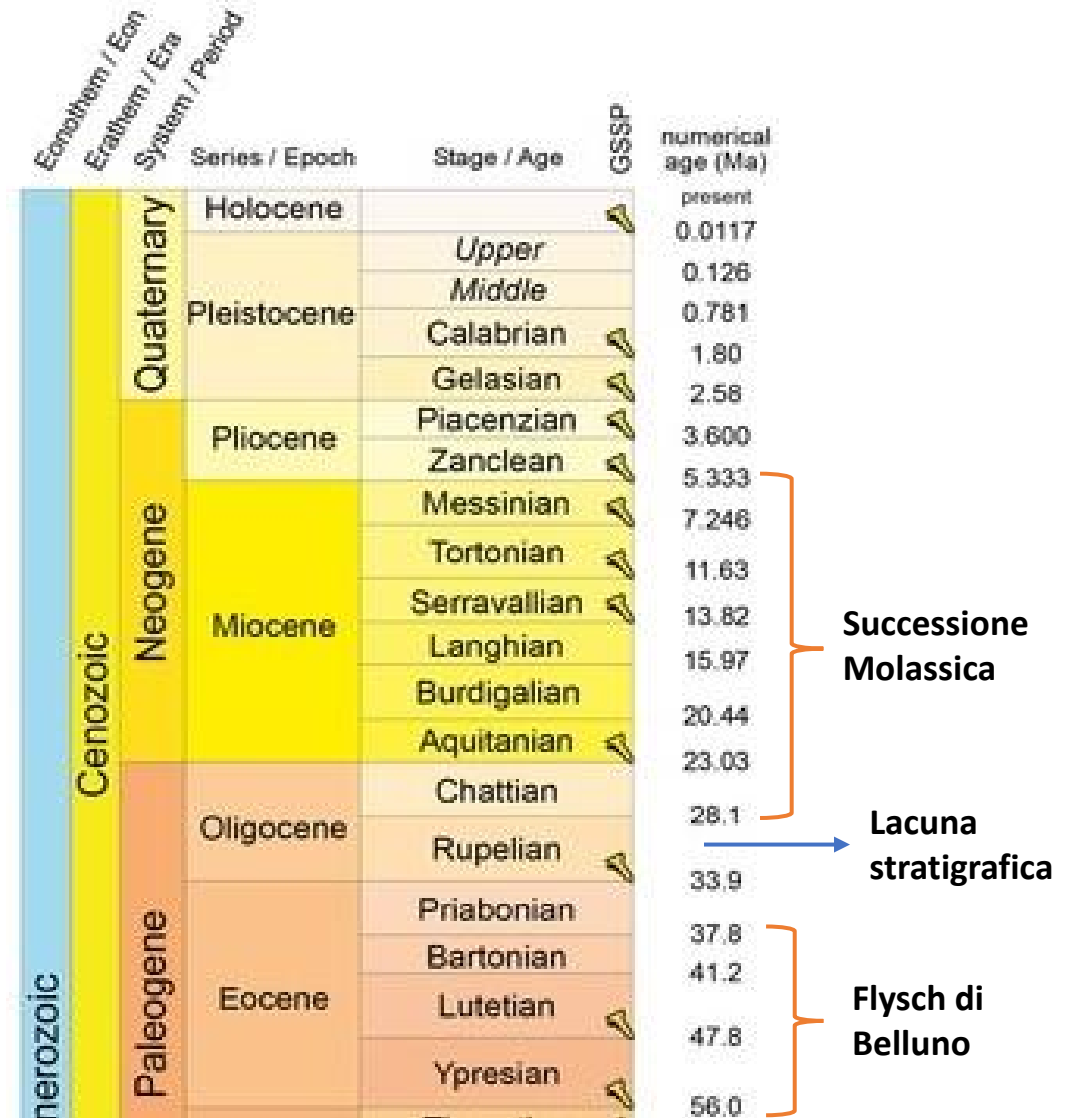
Geologia dell'area in esame

Litologie:

- Arenarie
- Siltiti
- Marne
- banchi biocalcarenitici

Depositi quaternari:

- depositi glaciali
- depositi alluvionali (conoidi, terrazzi, alluvioni recenti)



da www.stratigraphy.org

Successione deposizionale

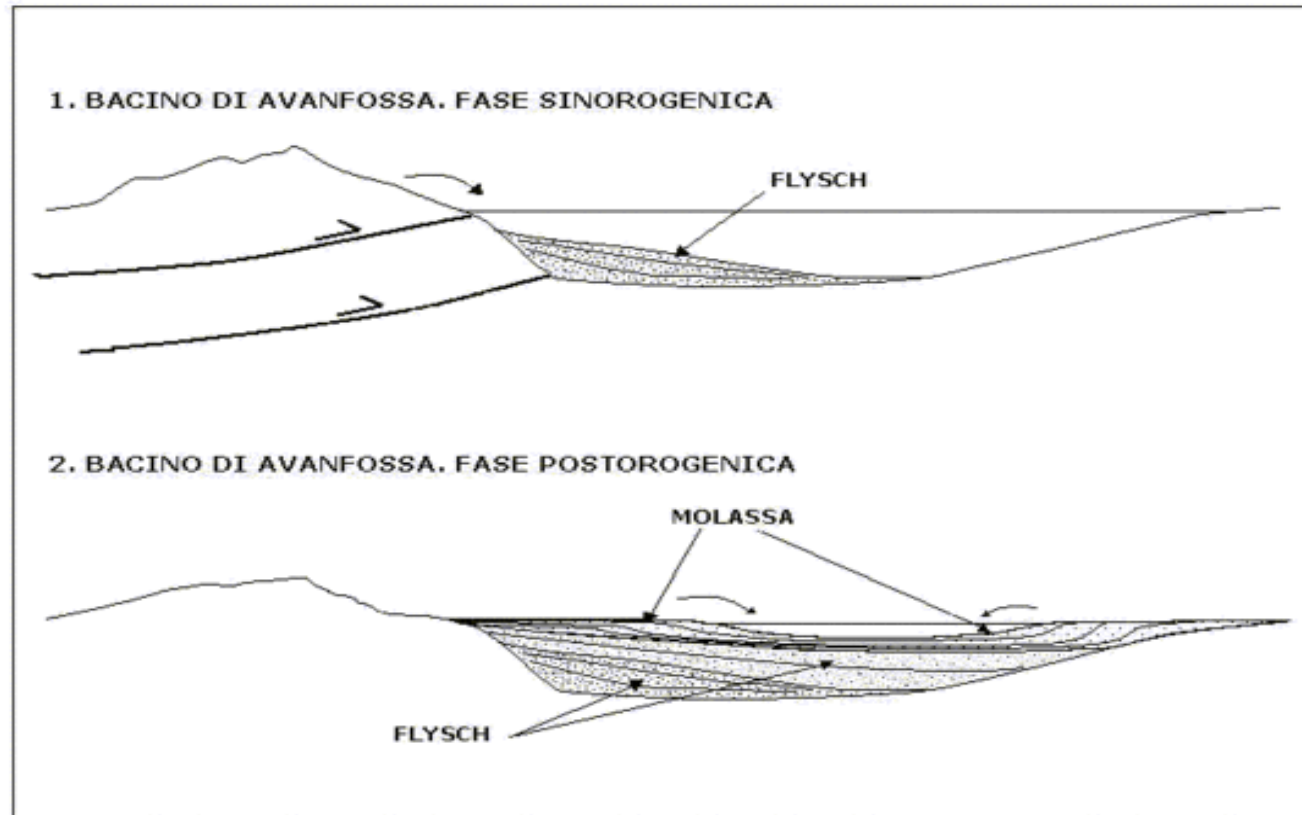
FLYSCH

successioni molto potenti (spesso > 1000m)

depositi di mare profondo (depositi torbiditici)

alternanze di livelli arenitico-ruditici e livelli pelitici (sequenza di Bouma)

con rare passate di biocalciruditi a macroforaminiferi



la «molassa» è stata estratta fino agli anni '40 del secolo scorso, come pietra da mole, da cui prende il nome

MOLASSA

in discordanza sui flysch

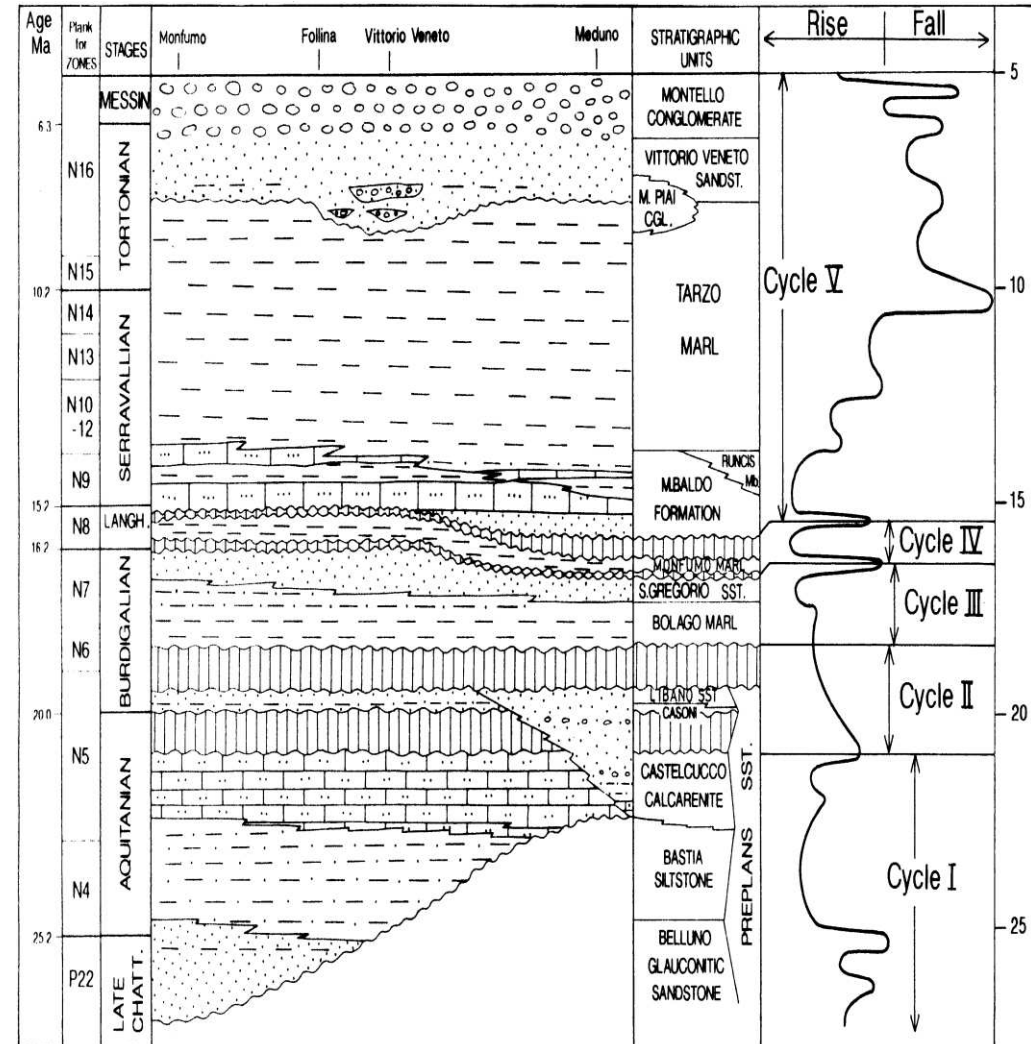
depositi di mare basso o continentali (piattaforma esterna, prodelta e fronte deltizia)

cicli trasgressivo-regressivi

arenarie ricche di quarzo e selce con livelli glauconitici e fossiliferi che evidenziano le lacune stratigrafiche

Successione molassica: cinque megasequenze

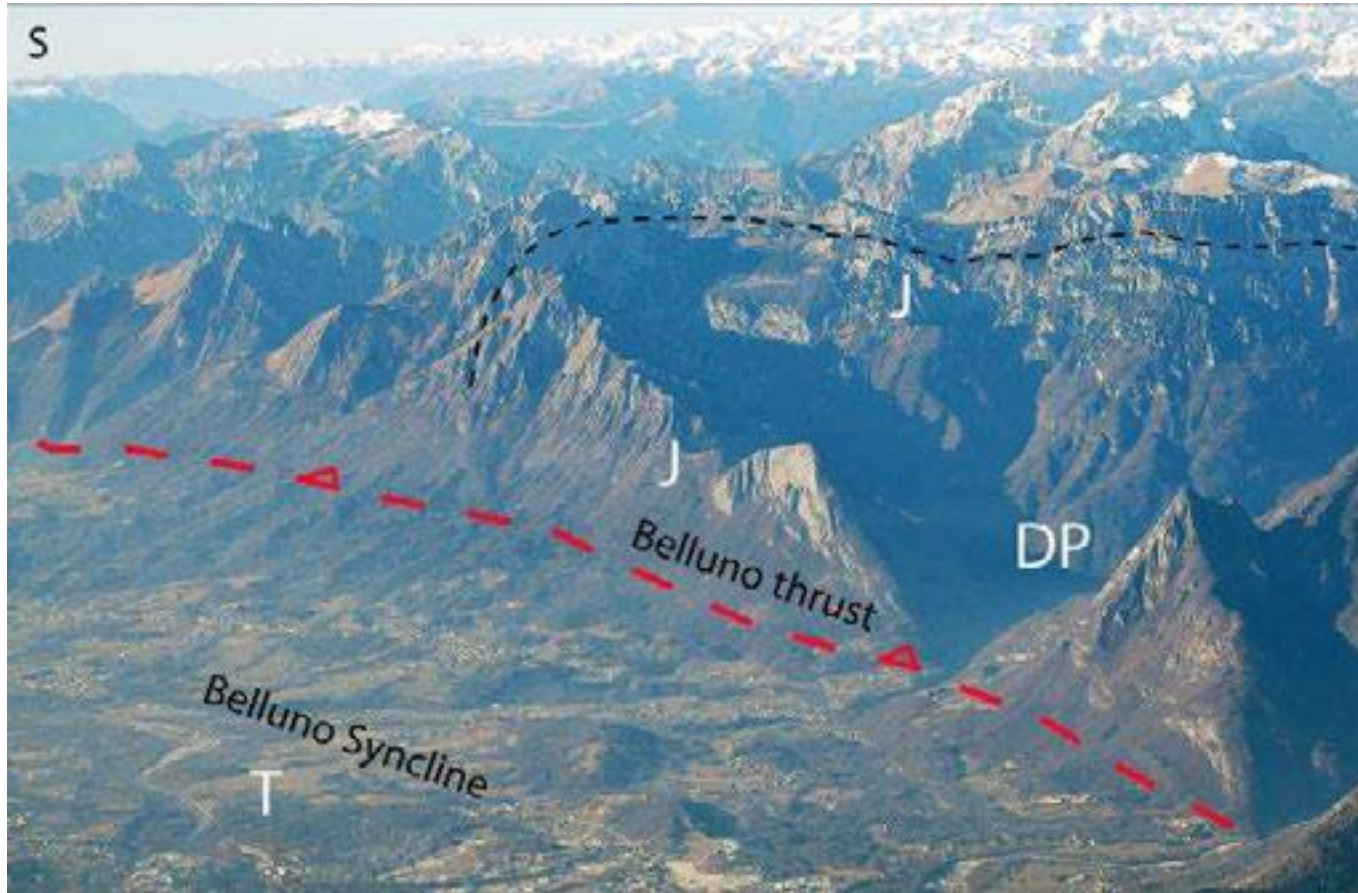
- **Prima megasequenza (Cattiano-Aquitano inf.):**
Arenaria glauconitica di Belluno
- **Seconda megasequenza (Aquitano sup.):**
Arenaria di Libano, Siltite di Casoni
- **Terza megasequenza (Burdigaliano):**
Marna di Bolago, Arenaria di S. Gregorio
- **Quarta megasequenza (Burdigaliano-Langhiano inf.):**
Arenaria di S. Gregorio, Marna di Monfumo
- **Quinta megasequenza (Langhiano):**
Fm. del Monte Baldo



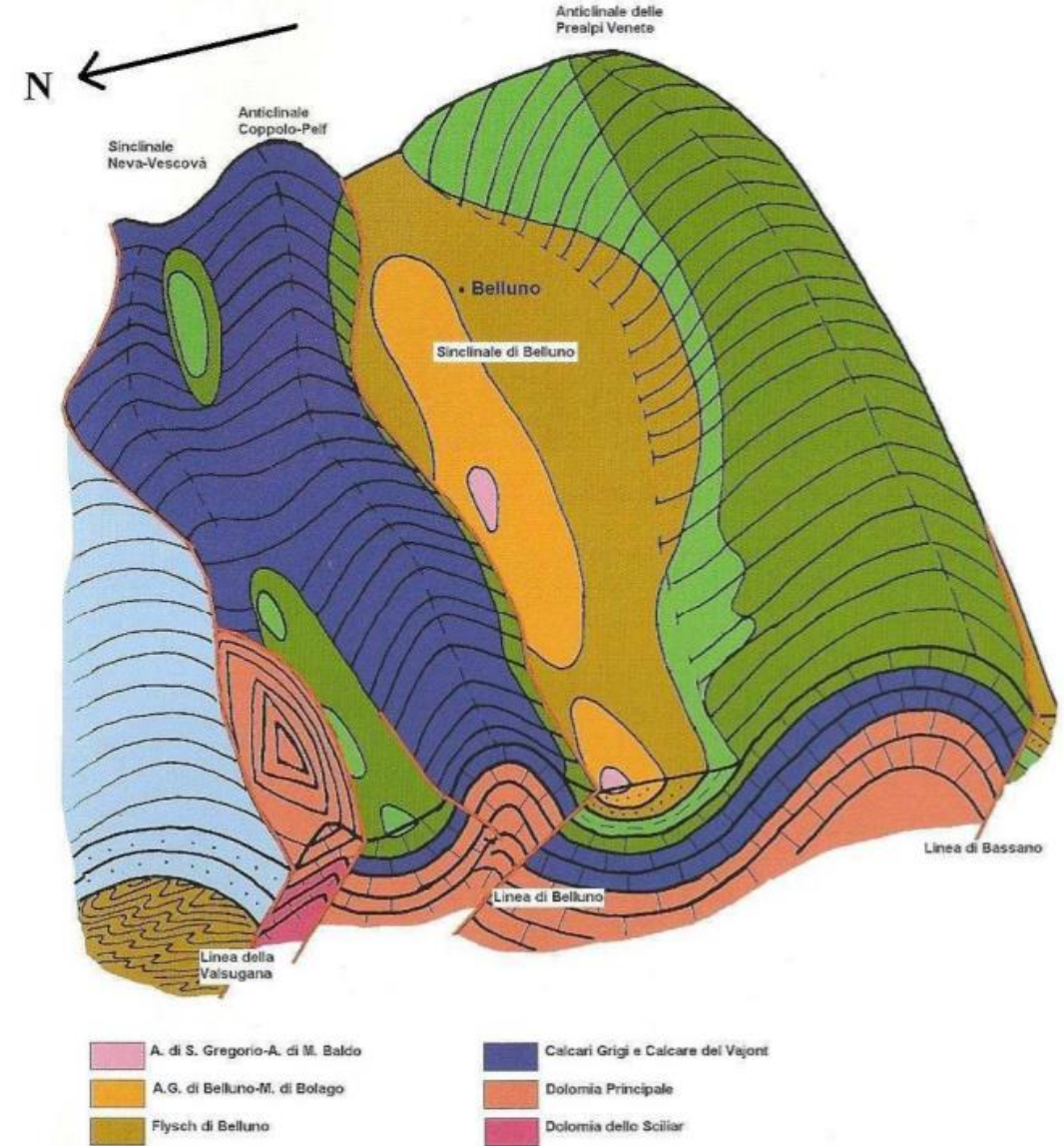
Mellere D., Stefani C., Angevine C., 2000

Contesto tettonico

Sinclinale di Belluno



D'Ambrosio C., Doglioni C., 2008



Giordano D., Toffolet L., 2002

Metodi di rilevamento e realizzazione



ArcGIS

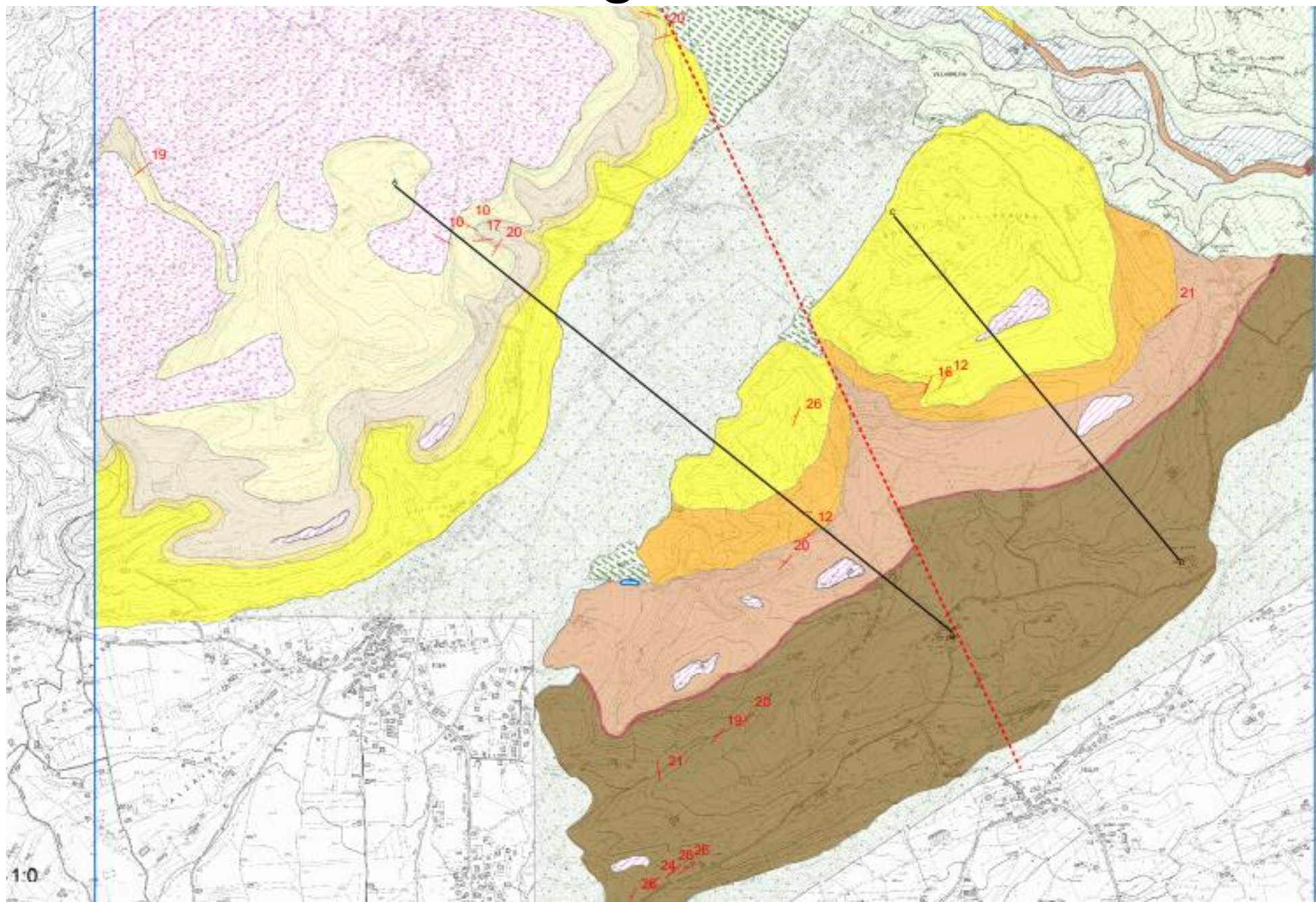
Carta Geologica

Legenda

- Area in studio
- Deposito glaciale indifferenziato
- Terrazzo di Kame
- Deposito alluvionale recente
- Deposito alluvionale antico
- Terrazzo alluvionale recente
- Terrazzo alluvionale antico
- Conoide alluvionale
- Fm. del monte Baldo LANGHIANO p.p.
- Marna di Monfumo LANGHIANO p.p.
- Arenaria di S. Gregorio BURDIGALIANO p.p.
- Marna di Bolago BURDIGALIANO p.p.
- Arenaria di Libano AQUITANIANO-BURDIGALIANO p.p.
- Siltite di Casoni AQUITANIANO p.p.
- Arenaria glauconitica di Belluno CATTIANO p.p.
- Flysch di Belluno EOCENE p.p.

Simboli

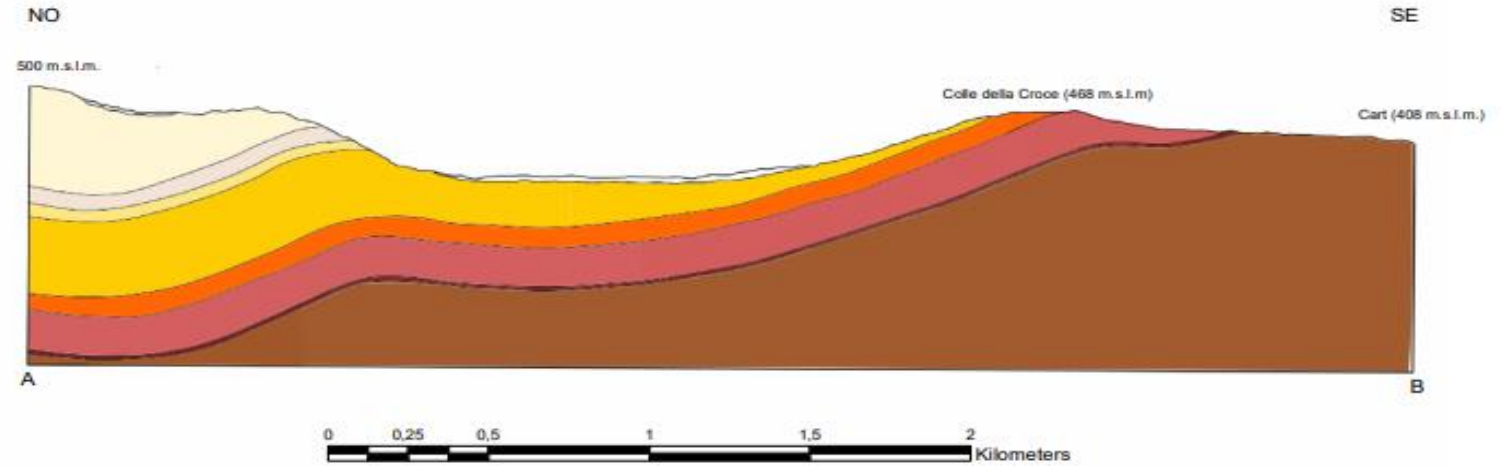
- Traccia sezione
- Faglia trascorrente
- giaciture
- wpt



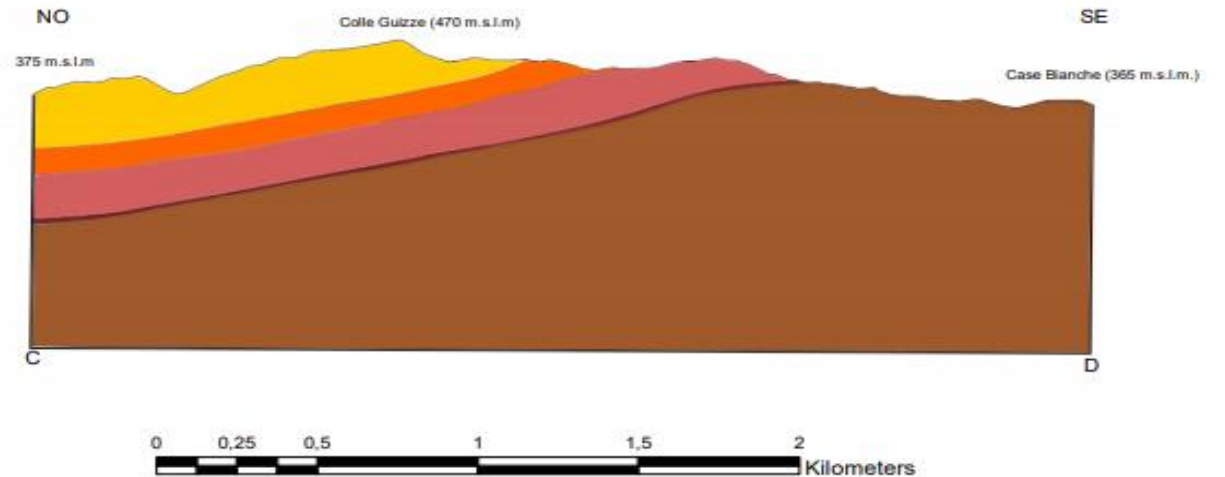
1:0

Sezioni Geologiche

Sezione AB



Sezione CD



- Fm. del monte Baldo LANGHIANO p.p.
- Marna di Monfumo LANGHIANO p.p.
- Arenaria di S. Gregorio BURDIGALIANO p.p.
- Marna di Bolago BURDIGALIANO p.p.
- Arenaria di Libano AQUITANIANO-BURDIGALIANO p.p.
- Siltite di Casoni AQUITANIANO p.p.
- Arenaria glauconitica di Belluno CATTIANO p.p.
- Flysch di Belluno EOCENE p.p.

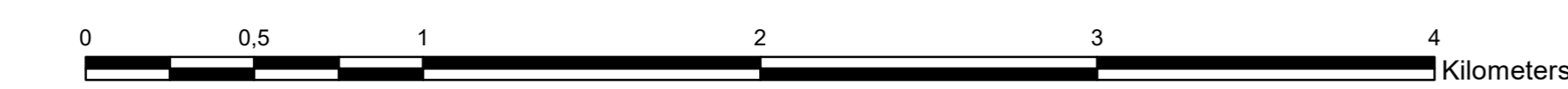
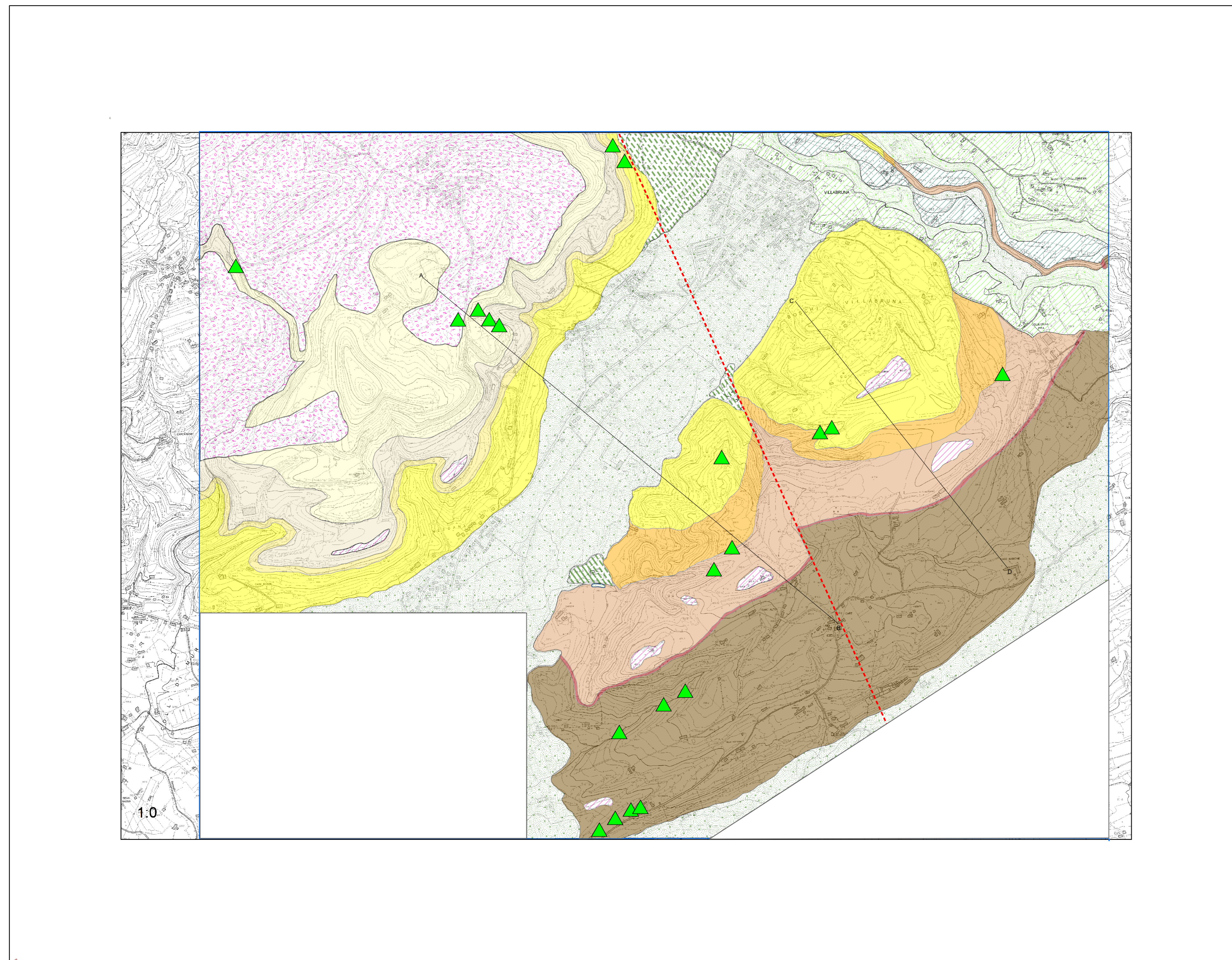
Bibliografia:

- CASON C., GRANDESSO P., MASSARI F., STEFANI C., 1981, *Depositi deltizi nella molassa Cattiano-Burdigaliana (Alpi meridionali)*, in «Memorie di Scienze Geologiche», vol. 34,, pp 325-254, Società Cooperativa Tipografica, Padova.
- COLLAREDA M., TOMASSOLI C., febbraio 2016, *Studio di microzonazione sismica livello 1, Comune di Feltre, Provincia di Belluno*. <<http://sit.comune.feltre.bl.it/sites/sit.comune.feltre.bl.it/files/RelazioneIllustrativa%20MS%20Feltre.pdf>>.
- COSTA V., DOGLIONI C., GRANDESSO P., MASETTI D., PELLEGRINI G. B., TRACANNELLA E., 1996, *Note illustrative del foglio 063 «Belluno»*, Ist. Poligr. E Zecca dello Stato, Roma.
- D'AMBROGI C., DOGLIONI C., 2008, *Struttura delle Vette Feltrine*, in “*Rendiconti online Soc. Geol. It*”, n. 4, pp. 37-40.
- FENTI V., giugno 2016, *Cava di argilla per laterizi denominata «Villabruna», progetto di ampliamento e sistemazione ambientale*. Relazione geologica.
- GIORDANO D., TOFFOLET L., 2002, *Il paesaggio nascosto*, Santa Giustina (BL), Parco delle Dolomiti Bellunesi.
- MASSARI F., GRANDESSO P., STEFANI C., JOBSTRAIBIZER P. G., 1986, *A small polyhistory foreland basin evolving in a contest of oblique convergence: the Venetian Basin (Chattian to Recent, Southern Alps, Italy)*, in «Foreland basins (P.A Allen and P. Homewood Eds.)», Spec. Publ. Int. Assoc. Sedimentol.», vol. 8, pp. 141-168, Blackwell Scientific, Oxford.
- MASSARI F., GRANDESSO P., STEFANI C., ZANFERRARI A., 1986, *The Oligo-Miocene Molasse of the Veneto-Friuli region, Southern Alps*, in «Rivista di geologia sedimentaria e geologia marina», vol. 48/1-2, pp 235-247, Bologna.
- MELLERE D., STEFANI C., ANGEVINE C., 2000, *Polyphase tectonics through subsidence analysis: the Oligo-Miocene Venetian and Friuli Basin, north-east Italy*, in «Basin Research», vol. 12, pp 159-182.
- ZATTIN M., STEFANI C., MARTIN S., 2003, *Detrital fission track analysis and sedimentary petrofences as keys of alpine exhumation: the example of the Venetian foreland (European Southern Alps, Italy)*. Journ. Sedim. Research, vol. 73, pp. 1051-1061.

Ringrazio per la disponibilità dimostrata
le prof.sse Anna Breda, Cristina Stefani e il dott. Luca Collanega

Grazie per l'attenzione!

Rilevamento geologico alla scala 1:10.000 nei dintorni di Feltre



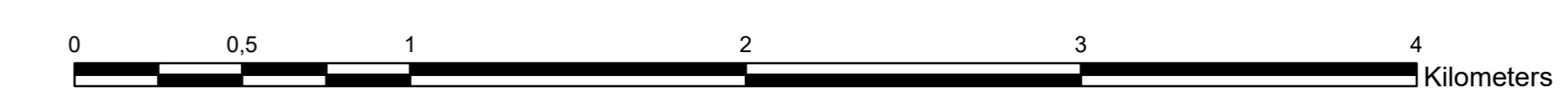
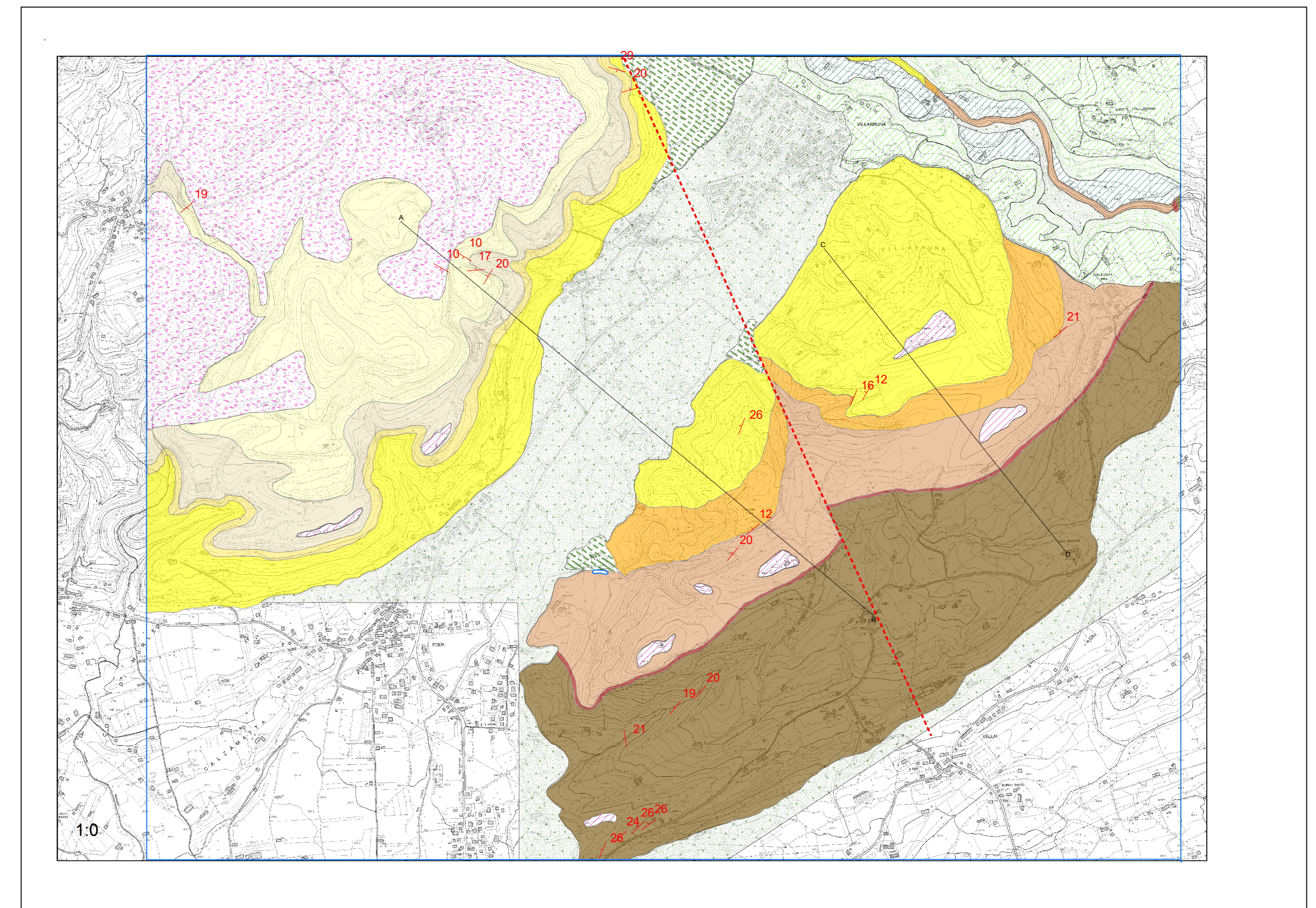
Legenda

- Area in studio
- Deposito glaciale indifferenziato
- Terrazzo di Kame
- Deposito alluvionale recente
- Deposito alluvionale antico
- Terrazzo alluvionale recente
- Terrazzo alluvionale antico
- Conoide alluvionale
- Fm. del monte Baldo LANGHIANO p.p.
- Marna di Monfumo LANGHIANO p.p.
- Arenaria di S. Gregorio BURDIGALIANO p.p.
- Marna di Bolago BURDIGALIANO p.p.
- Arenaria di Libano AQUITANIANO-BURDIGALIANO p.p.
- Siltite di Casoni AQUITANIANO p.p.
- Arenaria glauconitica di Belluno CATTIANO p.p.
- Flysch di Belluno EOCENE p.p.

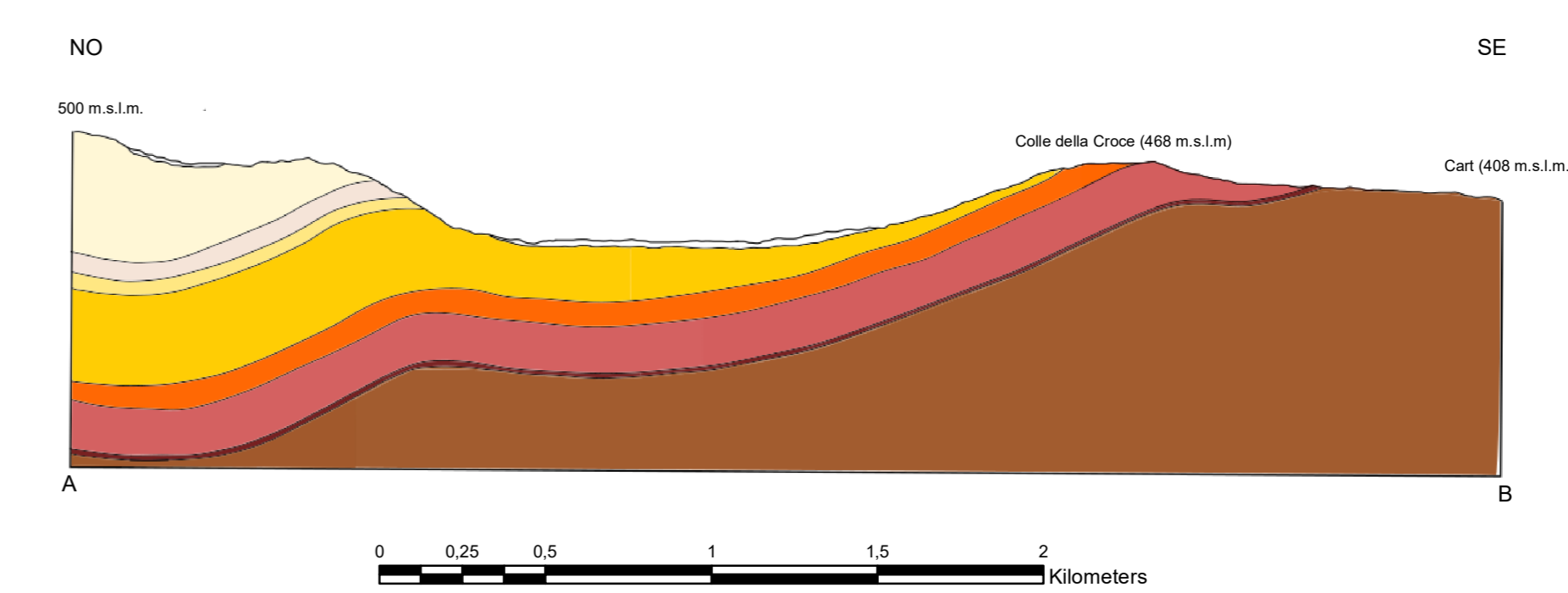
Simboli

- Traccia sezione
- Faglia trascorrente
- giaciture
- wpt

Giaciture



Sezione AB



Sezione CD

