



UNIVERSITÀ
DEGLI STUDI
DI PADOVA

Università degli Studi di Padova
Dipartimento di Geoscienze
Laurea triennale in Scienze Geologiche
Anno Accademico 2020-2021

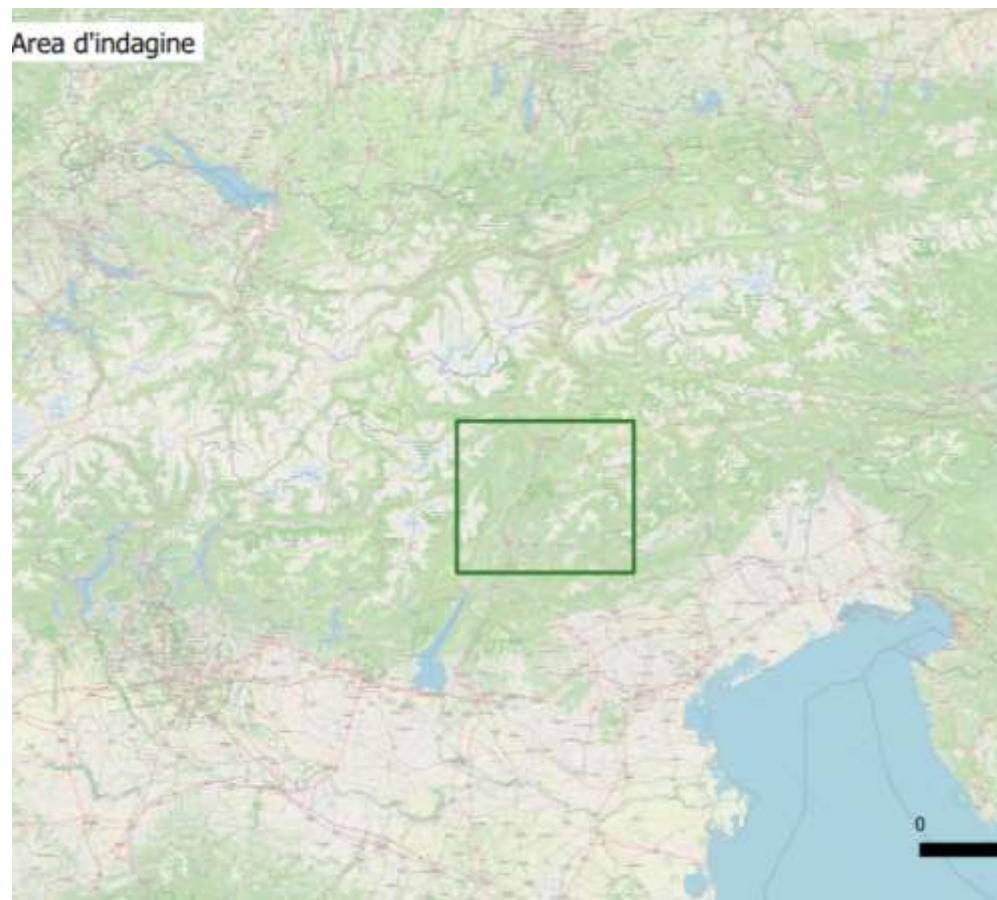


DIPARTIMENTO
DI GEOSCIENZE

ITINERARIO GEOLOGICO LUNGO LE PENDICI MERIDIONALI DEL CATINACCIO

Laureando: Tommaso Antolini
Relatrice: Prof.ssa Anna Breda

INQUADRAMENTO GEOGRAFICO

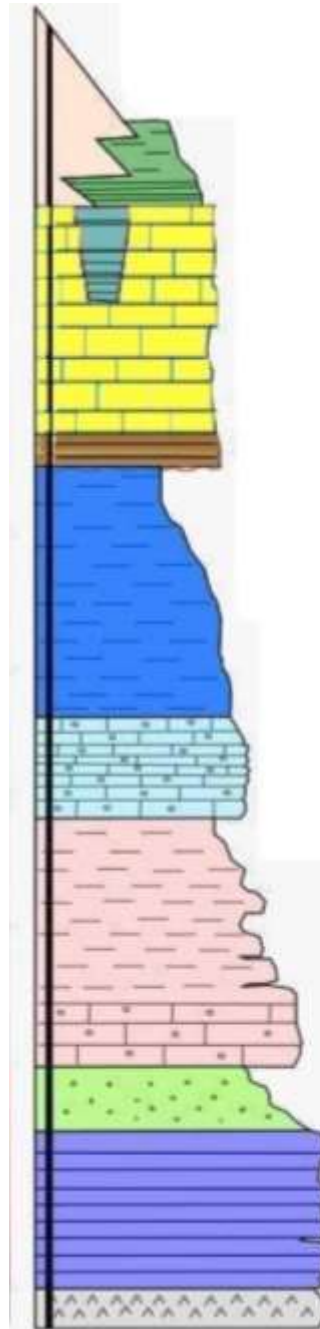


Metodi di studio



Successione stratigrafica

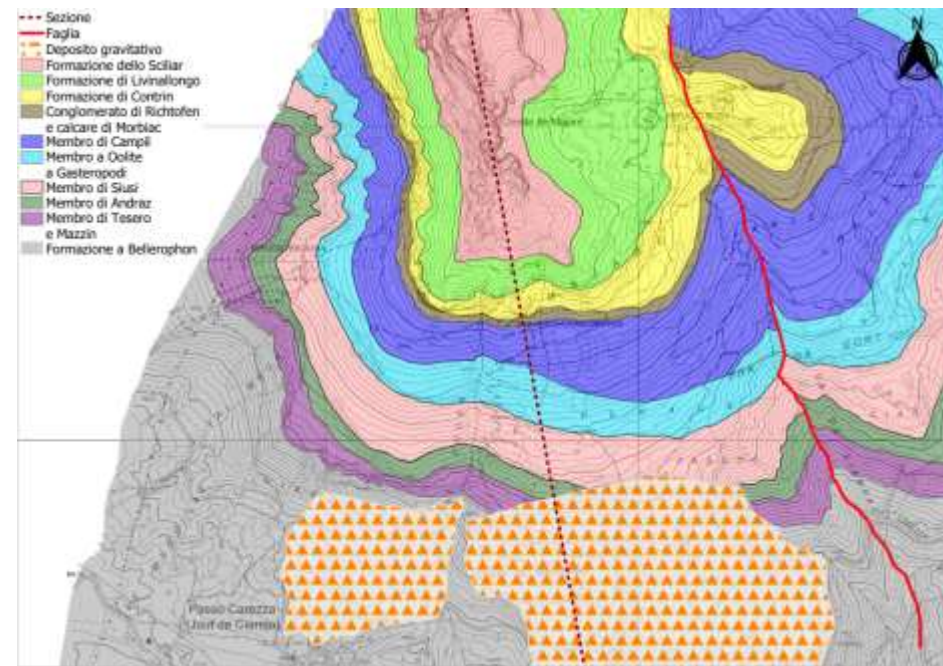
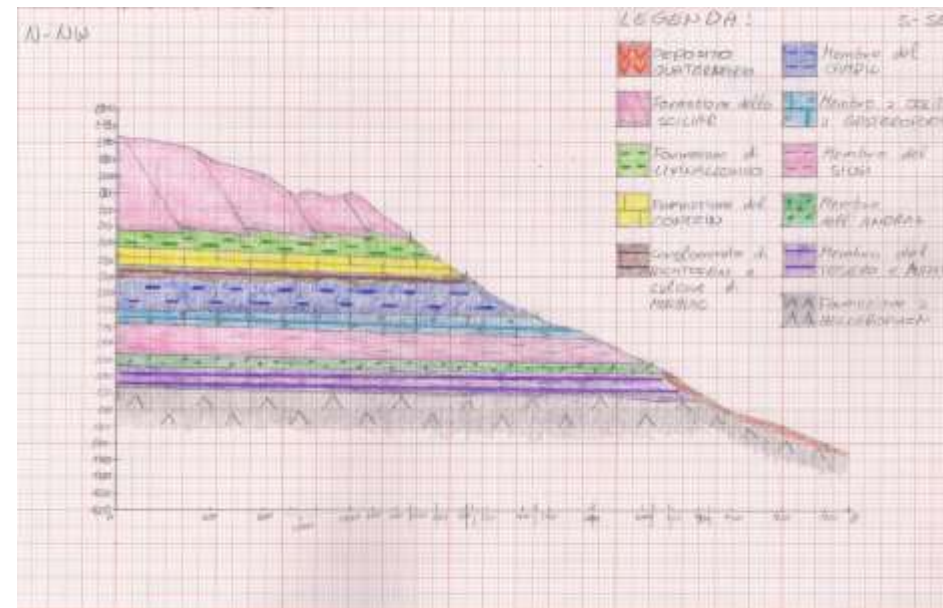
Intervallo stratigrafico tra il Permiano Superiore e il Triassico medio (Anisico superiore-Ladinico medio)



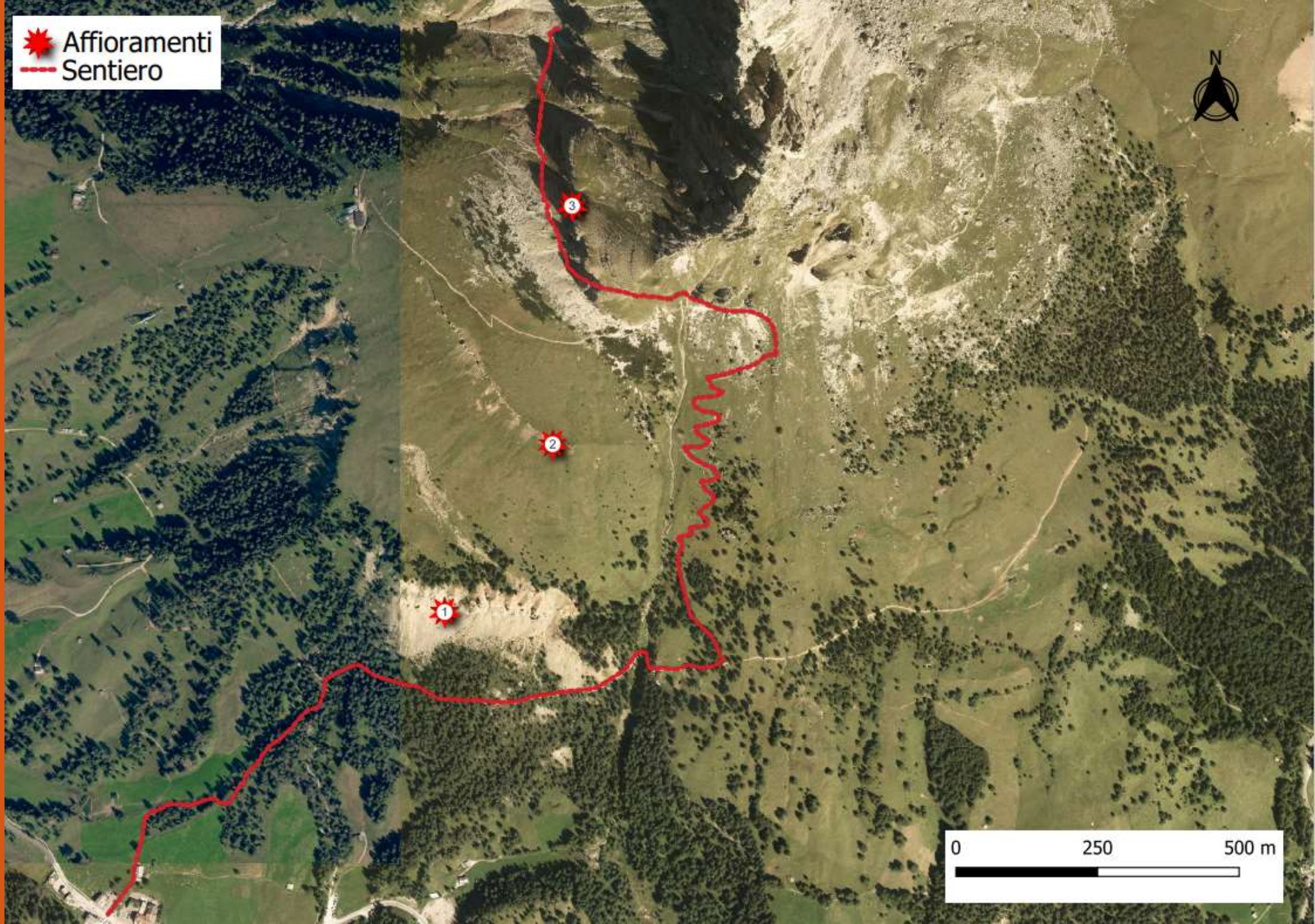
- FORMAZIONE DELLO SCILIAR
- Fm. Di LIVINALLONGO
- Fm. Di CONTRIN
- Conglomerato di RICHTOFEN e calcare di MORBIAC
- FORMAZIONE DI WERFEN
 - Mb. Di CAMPIL
 - Mb. dell'OOLITE A GASTEROPODI
 - Mb. Di SIUSI
 - Mb. Di ANDRAZ
 - Mb. Di TESERO e MAZZIN
- FORMAZIONE A BELLEROPHON

Carta geologica e sezione

- Stratificazione sub-orizzontale
- Immersione 10° verso Est
- Spessori regolari fino alla fine della formazione di Werfen
- Limite erosivo del conglomerato di Richtofen
- Spessore variabile della formazione di Livinallongo



Percorso



Stop 1

- Passaggio Bellerophon-Werfen,
- Distinguiamo 3 unità stratigrafiche:
 - Formazione a Bellerophon
 - Membri di Tesero e Mazzin
 - Membro di Andraz
- Siamo nel periodo dell'estinzione di massa Permo-Trias
- Il passaggio da Bellerophon e Werfen indica la vera ingressione del mare
- Il Werfen è costituito da 4 cicli di trasgressione e regressione marina



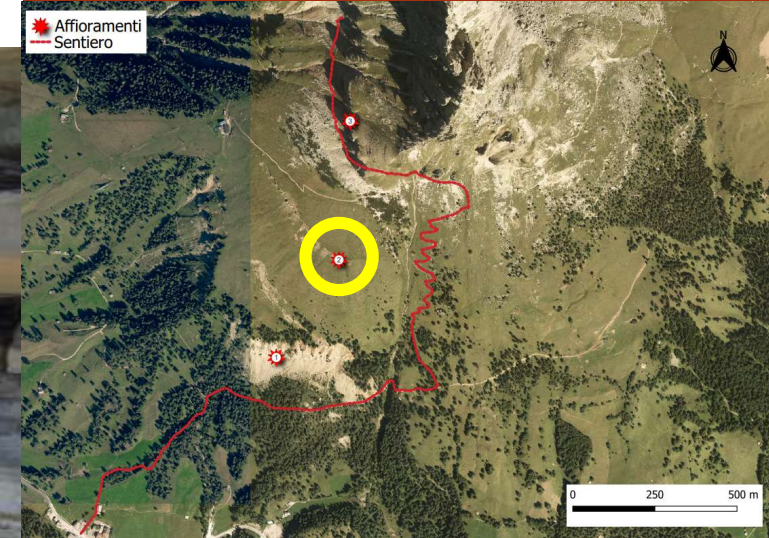
Tra stop 1 e stop 2

- **Membro di Siusi**
- **Età Triassico Inferiore**
- **Costituito da:**
 - Calcari marnosi micritici bioturbati
 - Calcareniti
 - Orizzonte evaporitico → Parte alta
- **Ambiente deposizionale:**
 - fondali marini a bassa profondità, con forte moto ondoso, interessati da ricorrenti eventi di tempesta
 - Raffigura un intero ciclo trasgressivo-regressivo



Stop 2

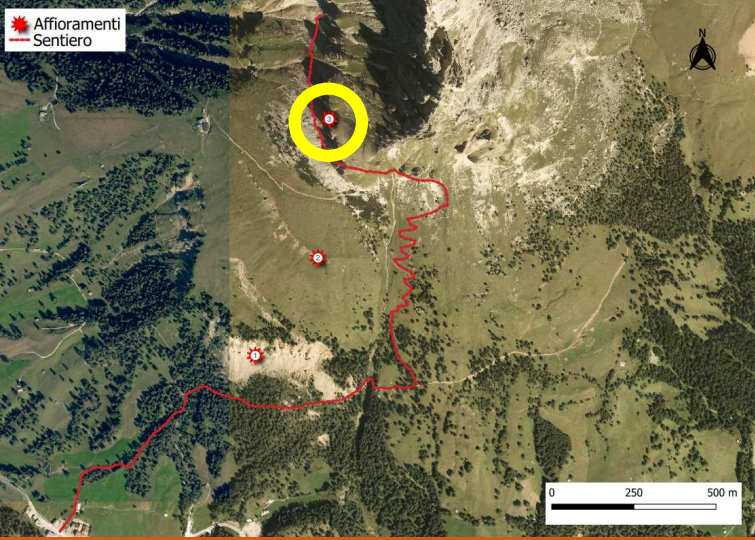
- Membro dell'Oolite a Gasteropodi
- Età Triassico Inferiore
- Costituito da:
 - Calcare oolitico bioclastico
 - Marne calcaree
 - Calcari siltosi
- Ambiente deposizionale:
 - Ambiente marino sotto la base d'onda di bel tempo, ma con frequenti livelli di tempesta



Tra sop 2 e stop 3

- Membro di Campil
- Età Triassico Inferiore
- Costituito da una alternanza di arenarie rosse in livelli decimetrici e siltiti/marne siltose rossastre organizzate in lamine millimetriche
- Ambiente deposizionale:
 - Fondali prevalentemente fangosi posti al limite del livello di base del moto ondoso ma influenzato molto dagli eventi di tempesta. Con profondità sempre più ridotta rispetto al membro sottostante





Stop 3

- Troviamo 4 Unità stratigrafiche:
 - Conglomerato di Richtofen, Calcare di Morbiac
 - Formazione di Contrin
 - Formazione di Livinallongo (cengia alta)
 - Formazione dello Sciliar
- Età Triassico Medio (Anisico-Ladinico)





Progradazione della piattaforma Sciliar

- Sciliar
- Età Ladinica
- Composta principalmente da dolomia granulare bianca o grigio chiaro ricristallizzata e in misura molto minore da calcari e calcari dolomitici bianchi o grigio chiaro

Grazie per l'attenzione
