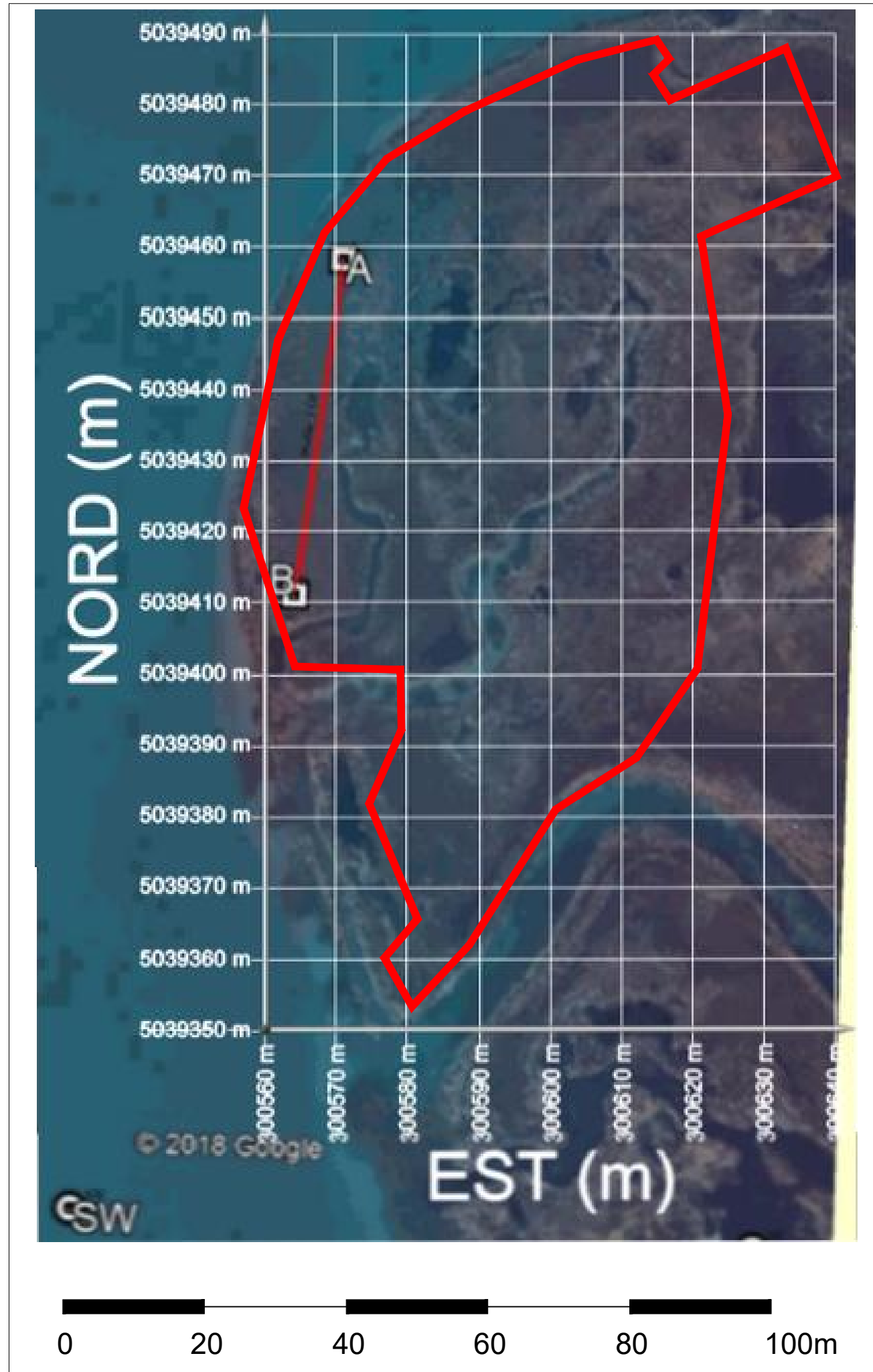


## LIMITI DELL'AREA ESPLORATA



## UBICAZIONE DELL'AREA DI STUDIO



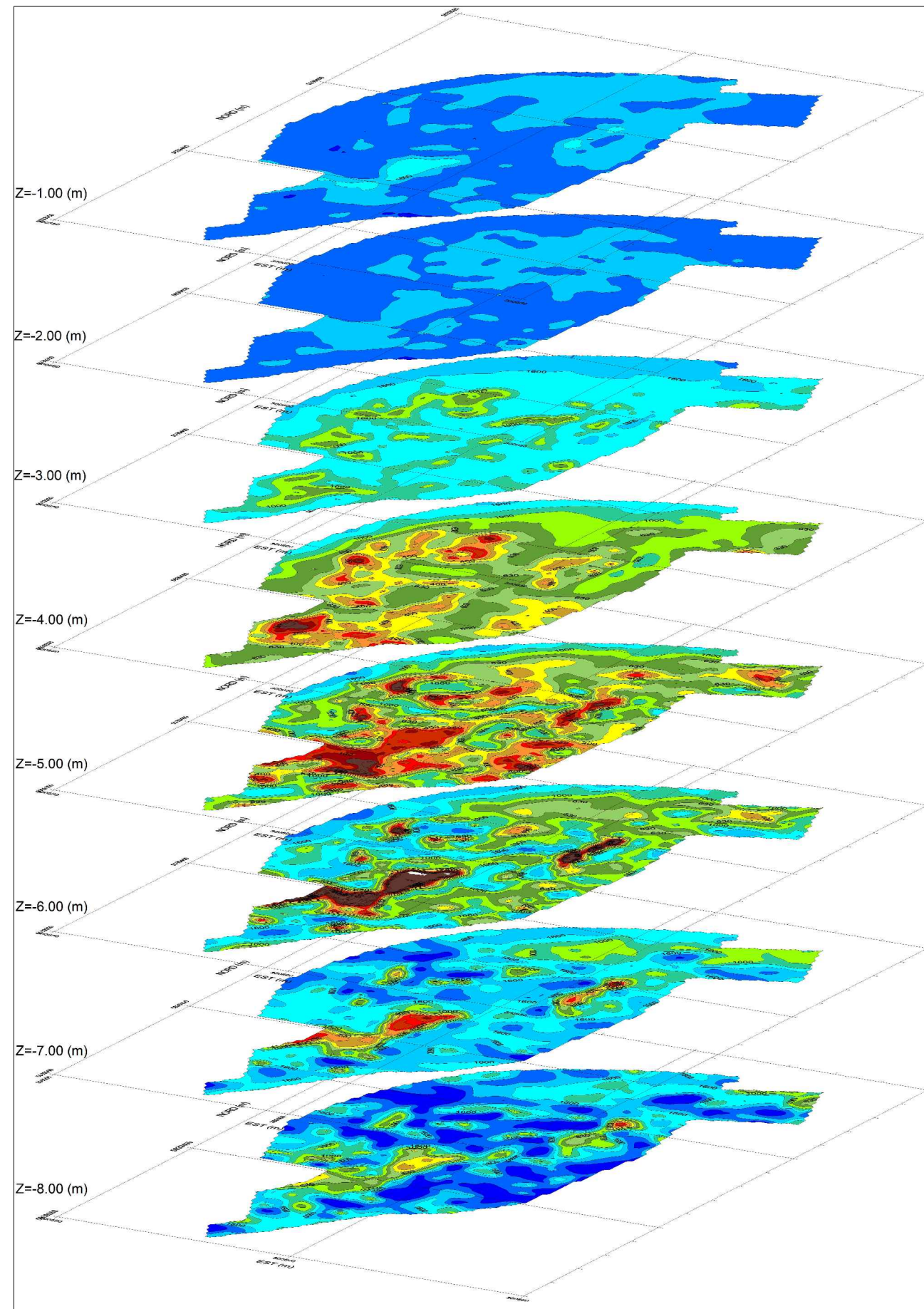
UNIVERSITÀ DEGLI STUDI DI PADOVA  
SCUOLA DI SCIENZE  
Dipartimento di Geoscienze  
Direttore: Fabrizio Nestola  
TESI DI LAUREA MAGISTRALE IN  
GEOLOGIA E GEOLOGIA TECNICA

### **ELECTROMAGNETIC METHODS FOR NEAR-SURFACE APPLICATIONS: A CRITICAL ANALYSIS OF DIFFERENT INVESTIGATION APPROACHES**

*Relatore: Prof. Giorgio Cassiani*  
*Correlatori: Prof. Massimiliano Ghinassi, Dott. Jacopo Boaga*  
*Laureando: Matteo Censini*  
ANNO ACCADEMICO 2018/2019

TAVOLA 1 - UBICAZIONE DELL'AREA

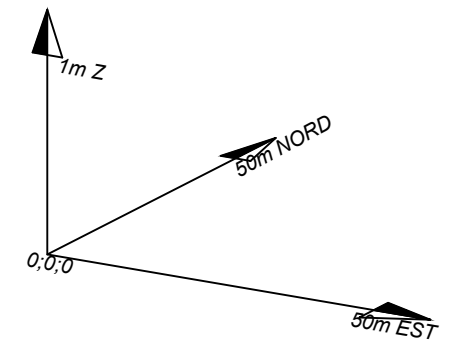
# VISIONE ASSONOMETRICA DELLE MAPPE DI CONDUCTIBILITA' CALCOLATE AD INTERVALLI DI 1.00M DI PROFONDITA'



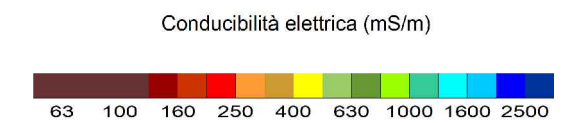
# UBICAZIONE DELL'AREA DI STUDIO



SCALA DISTANZE  
E PROFONDITA'



SCALA  
CONDUCTIBILITA'



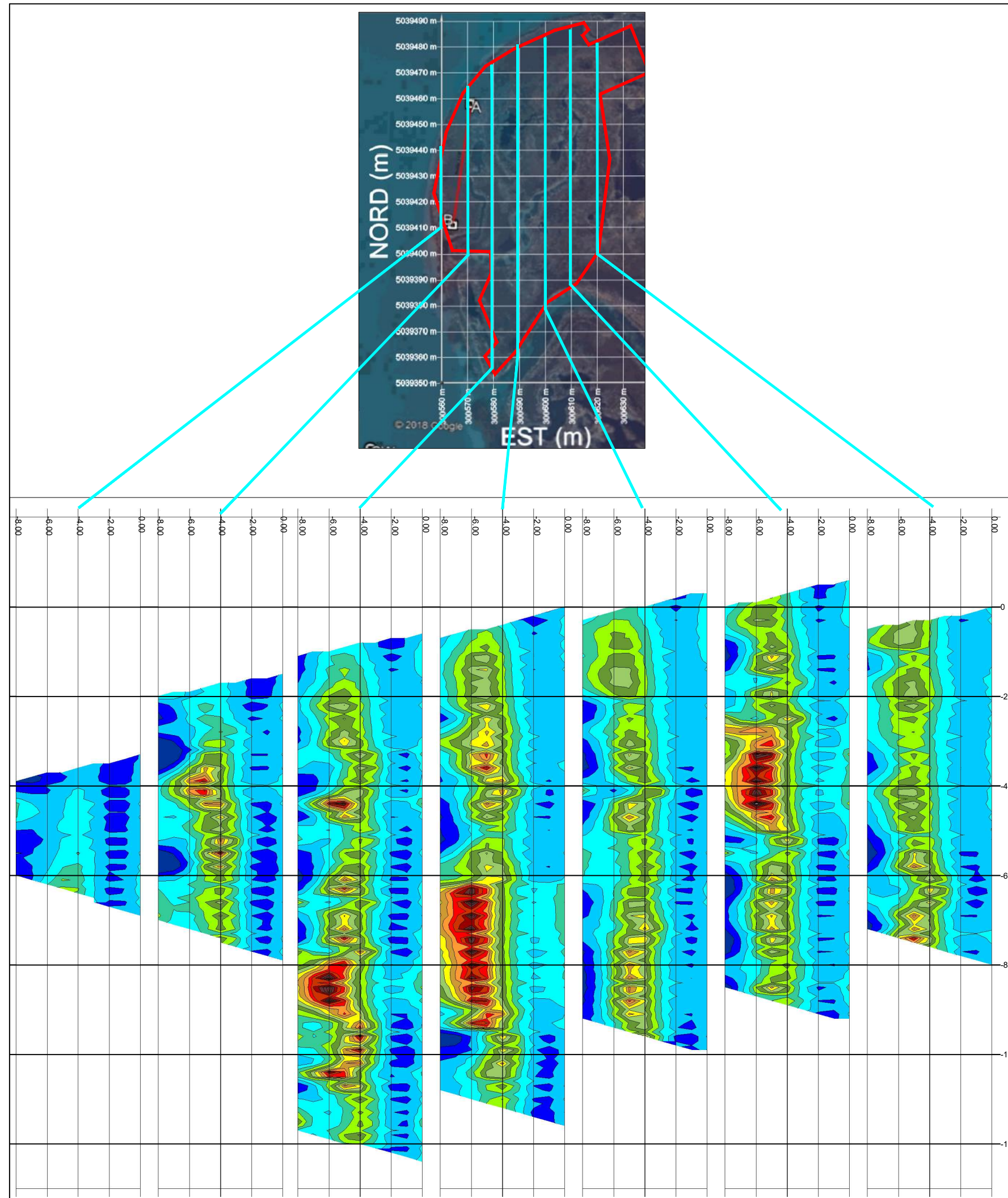
UNIVERSITÀ DEGLI STUDI DI PADOVA  
SCUOLA DI SCIENZE  
Dipartimento di Geoscienze  
Direttore: Fabrizio Nestola  
TESI DI LAUREA MAGISTRALE IN  
GEOLOGIA E GEOLOGIA TECNICA

## ELECTROMAGNETIC METHODS FOR NEAR-SURFACE APPLICATIONS: A CRITICAL ANALYSIS OF DIFFERENT INVESTIGATION APPROACHES

*Relatore: Prof. Giorgio Cassiani*  
*Correlatori: Prof. Massimiliano Ghinassi, Dott. Jacopo Boaga*  
*Laureando: Matteo Censini*  
ANNO ACCADEMICO 2018/2019

TAVOLA 2 - VISIONE PROSPETTICA DELLE MAPPE DI  
CONDUCTIBILITA' A DIFFERENTI PROFONDITA'

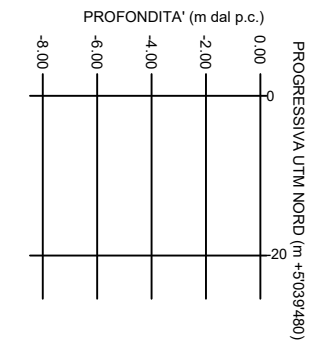
# POSIZIONE E SVILUPPO DELLE SEZIONI



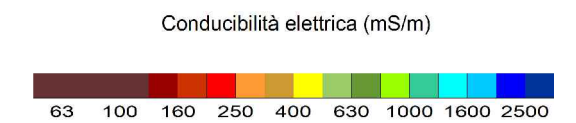
# UBICAZIONE DELL'AREA DI STUDIO



SCALA DISTANZE  
E PROFONDITA'



SCALA  
CONDUCIBILITA'



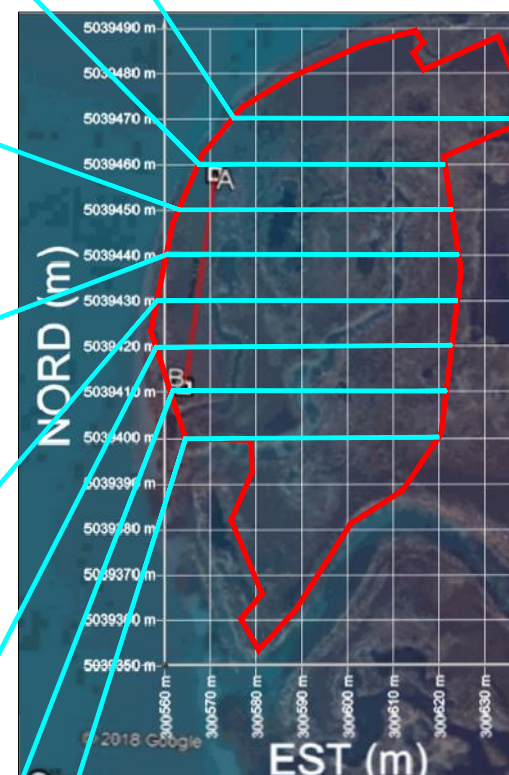
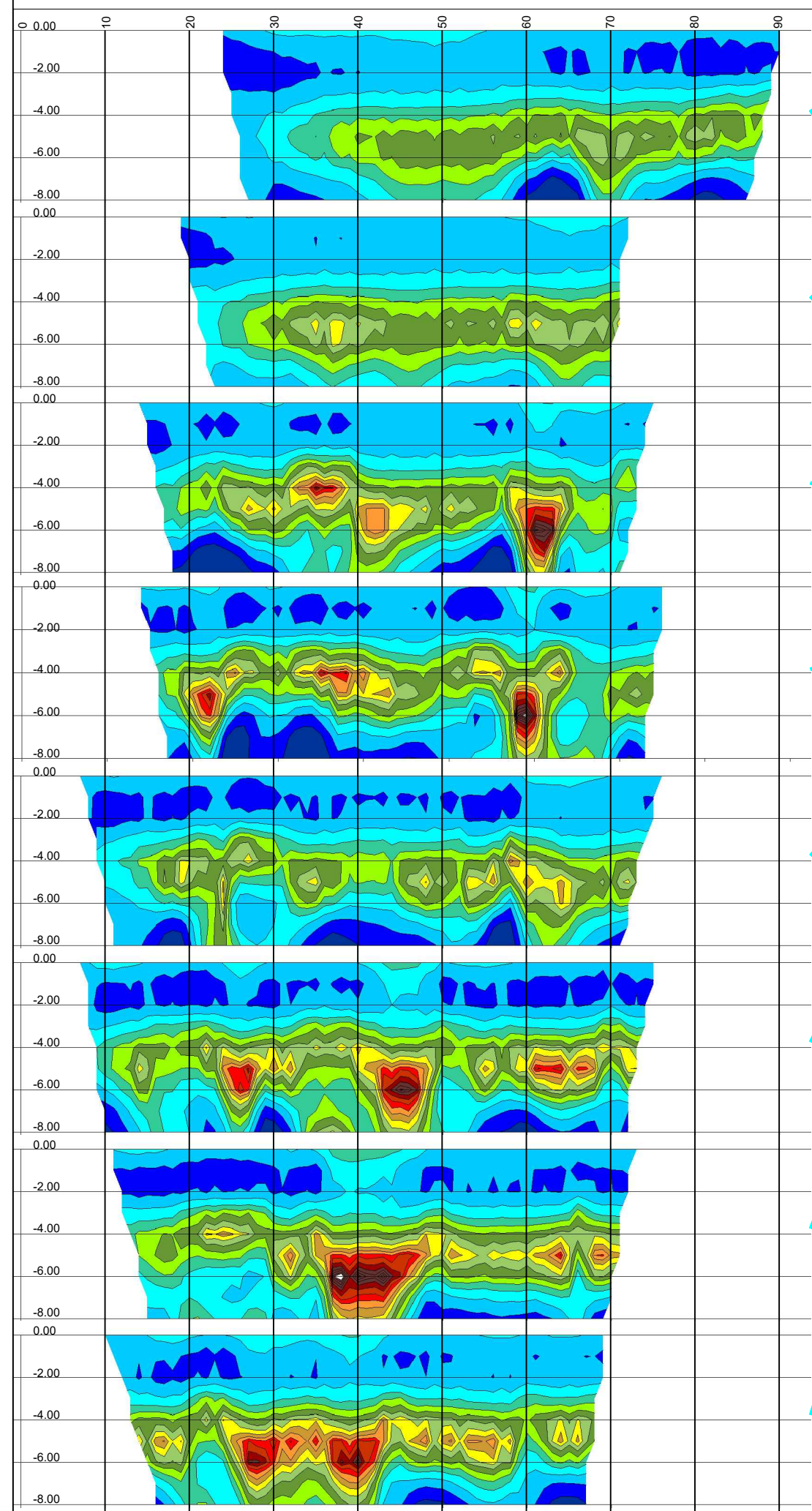
UNIVERSITÀ DEGLI STUDI DI PADOVA  
SCUOLA DI SCIENZE  
Dipartimento di Geoscienze  
Direttore: Fabrizio Nestola  
TESI DI LAUREA MAGISTRALE IN  
GEOLOGIA E GEOLOGIA TECNICA

## ELECTROMAGNETIC METHODS FOR NEAR-SURFACE APPLICATIONS: A CRITICAL ANALYSIS OF DIFFERENT INVESTIGATION APPROACHES

Relatore: Prof. Giorgio Cassiani  
Correlatori: Prof. Massimiliano Ghinassi, Dott. Jacopo Boaga  
Laureando: Matteo Censini  
ANNO ACCADEMICO 2018/2019

TAVOLA 3 - SEZIONI DI CONDUCIBILITA' N-S  
ALLINEATE DA OVEST AD EST

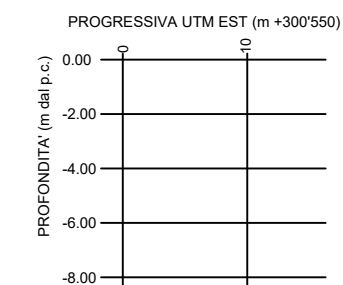
# POSIZIONE E SVILUPPO DELLE SEZIONI



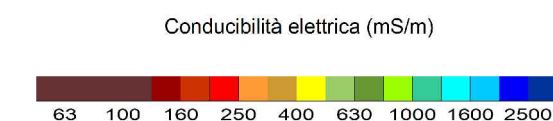
# UBICAZIONE DELL'AREA DI STUDIO



SCALA DISTANZE  
E PROFONDITA'



SCALA  
CONDUCIBILITA'



UNIVERSITÀ DEGLI STUDI DI PADOVA  
 SCUOLA DI SCIENZE  
 Dipartimento di Geoscienze  
 Direttore: Fabrizio Nestola  
 TESI DI LAUREA MAGISTRALE IN  
 GEOLOGIA E GEOLOGIA TECNICA

## ELECTROMAGNETIC METHODS FOR NEAR-SURFACE APPLICATIONS: A CRITICAL ANALYSIS OF DIFFERENT INVESTIGATION APPROACHES

*Relatore: Prof. Giorgio Cassiani*  
*Correlatori: Prof. Massimiliano Ghinassi, Dott. Jacopo Boaga*  
*Laureando: Matteo Censini*  
 ANNO ACCADEMICO 2018/2019

TAVOLA 4 - SEZIONI DI CONDUCIBILITA' W-E  
 ALLINEATE DA NORD A SUD