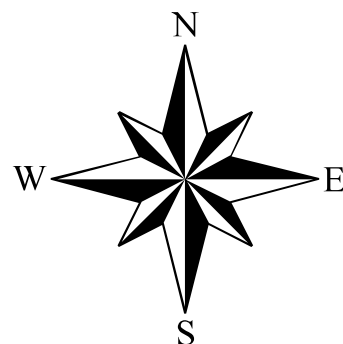


# Schema geomorfologico dell'area di studio

## Allegato 1

Scala 1:65.000

0 0,5 1 2 3 4 Kilometers



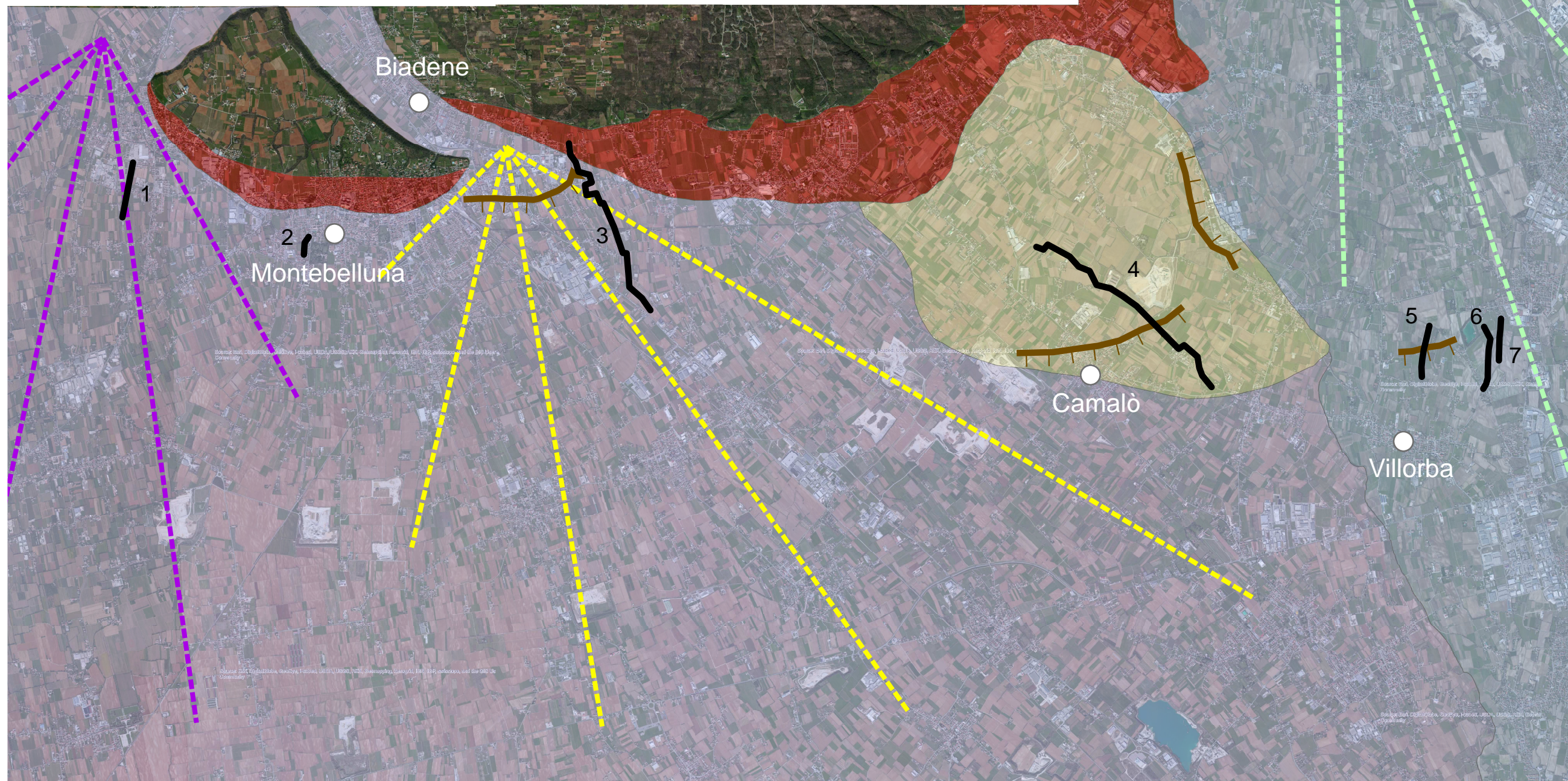
Tesi di Laurea in Geologia e Geologia Tecnica

RILIEVI TOPOGRAFICI CON GPS  
DIFFERENZIALE DEI MEGAFAN DEL  
FIUME PIAVE (TREVISO):  
EVIDENZE DI SCARPATE  
MORFOTETTONICHE

Relatore: Prof. Paolo Mozzi  
Correlatore: Prof. Giulio Di Toro

Laureando: Matteo Miolo

ANNO ACCADEMICO 2013 / 2014



### Legenda

- Sezione profili D-GPS
- Scarpate
- Megafan Montebelluna
- Lobo di Caerano
- Lobo di Biadene
- Megafan Nervesa
- Lobo di Nervesa
- Depositi colluviali
- Unità di Camalò