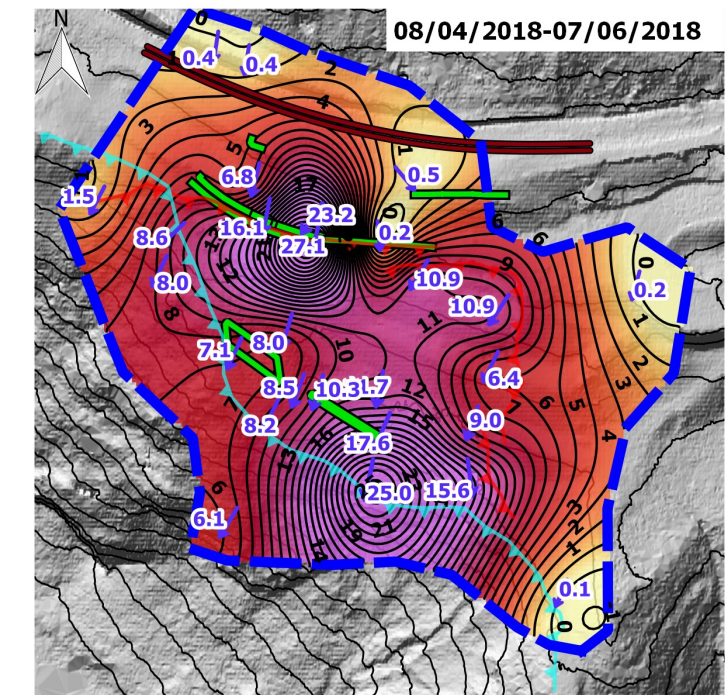
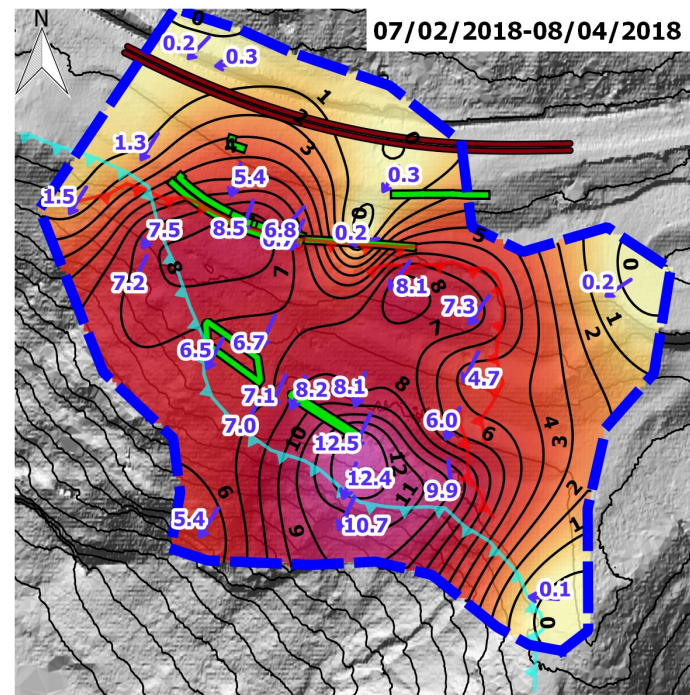
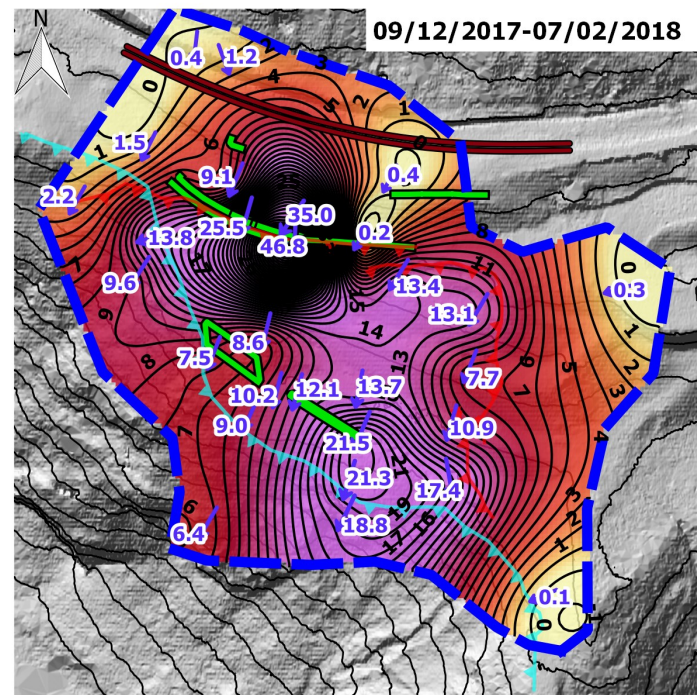
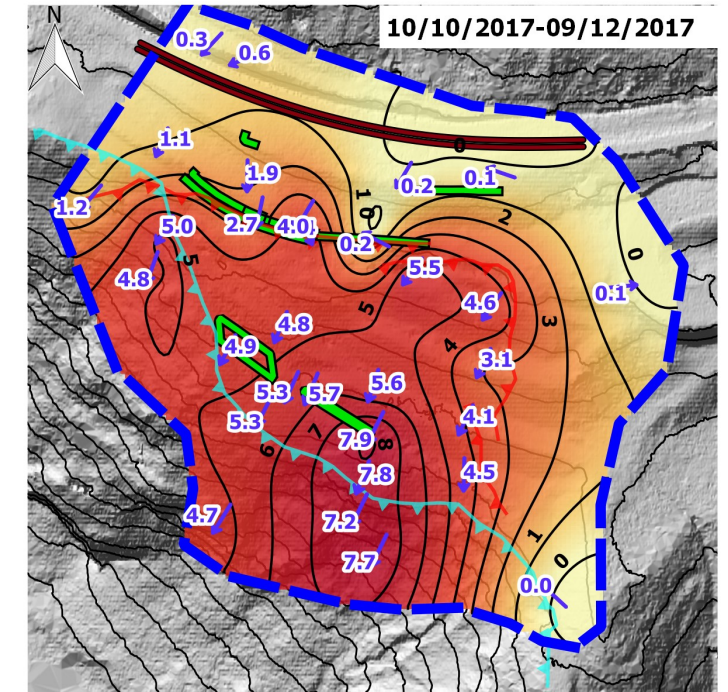
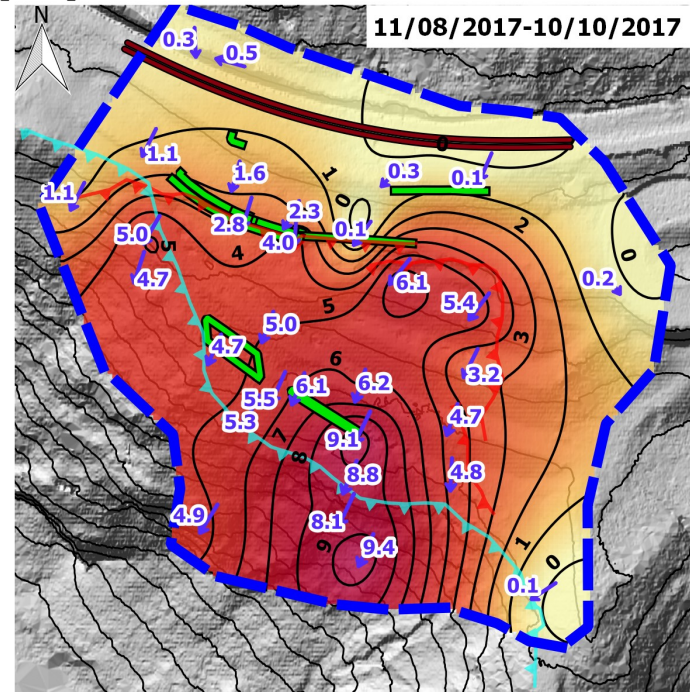
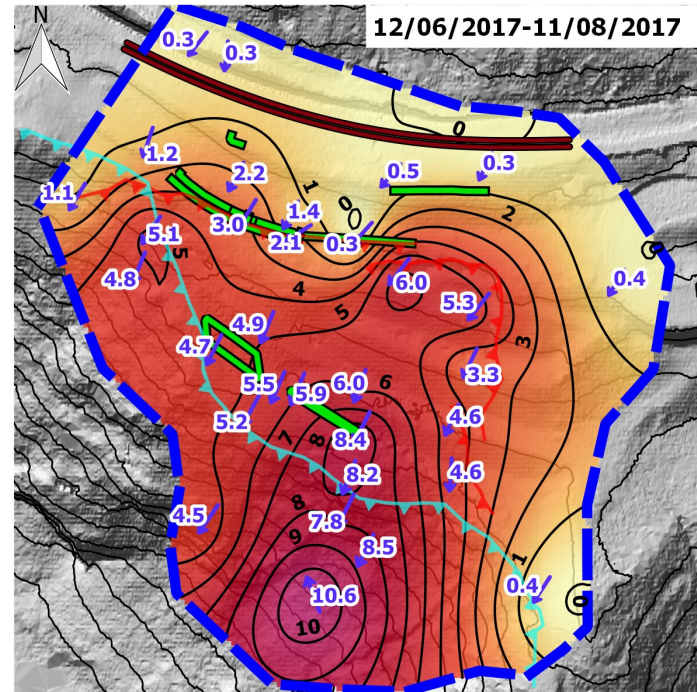


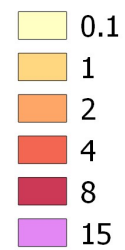
# EVOLUZIONE DEGLI SPOSTAMENTI DELLE MIRE DELLA STAZIONE TOPOGRAFICA TOTALE DI PERAROLO DI CADORE (BL) NEI BIMESTRI DELL'ULTIMO ANNO



## Legenda



## Interpolazione degli spostamenti bimestrali $d_{xyz}$ in 'cm'



— Contour dell'interpolazione degli spostamenti bimestrali  $d_{xyz}$

## Rilievo GPS del 27 marzo 2018

— Manufatto  
— Rotaia

□ Area all'interno della quale sono racchiuse le mire

## Elementi geomorfologici di riferimento

— Nicchia della porzione più instabile della frana  
— Orlo di scarpata di degradazione



Elaborazione di Bridi Federico